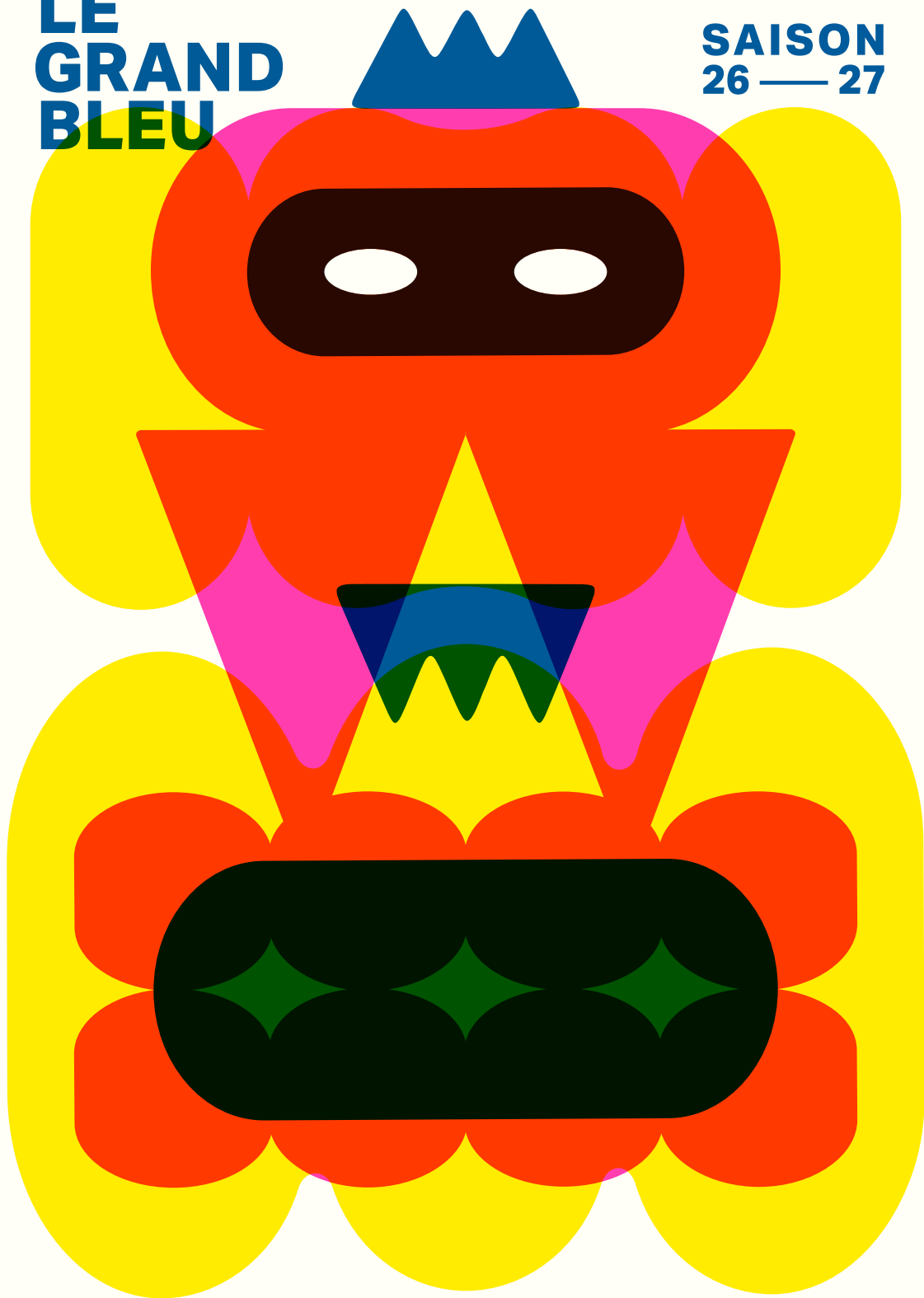
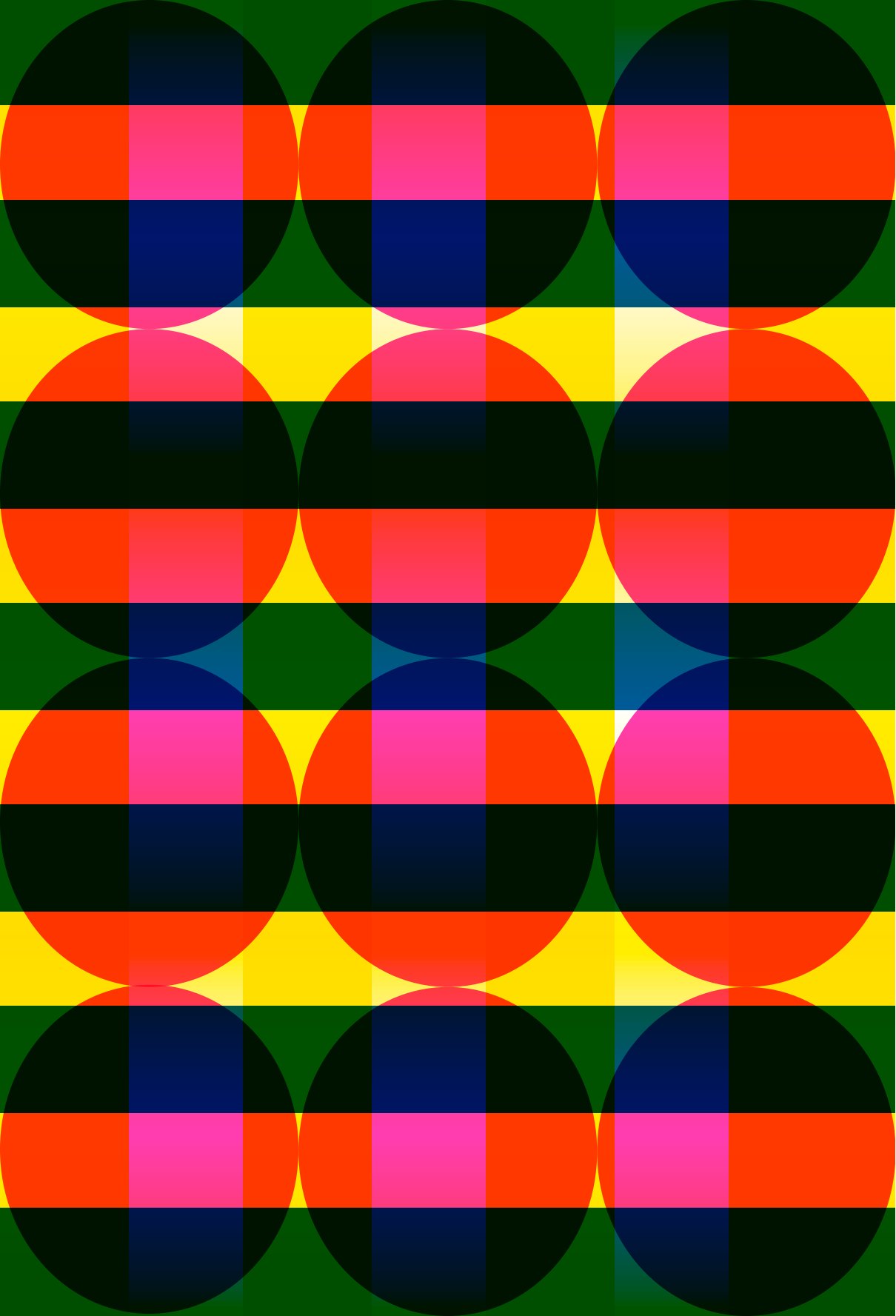


**LE
GRAND
BLEU**

**SAISON
26 — 27**



SPECTACLE VIVANT POUR LES NOUVELLES GÉNÉRATIONS



Au Grand Bleu, il n'y a pas de petits spectacles pour de petites spectateur-riche-s. Il n'y a que des regards immenses, des imaginaires puissants et des émotions fondatrices. Des expériences sensibles qui invitent à ressentir, comprendre et grandir.

Au Grand Bleu, nous croyons profondément que le spectacle vivant peut ouvrir des chemins, déplacer les regards, nourrir les imaginaires d'une jeunesse multiple et sensible.

Au Grand Bleu, il y a une équipe engagée et attentive aux autres. Il y a aussi des artistes audacieux·ses, curieux·ses et aventureux·ses. Des artistes qui créent des histoires pour faire rire, réfléchir, rêver et ressentir ensemble. Ils et elles s'adressent à la jeunesse avec exigence, convaincu·e-s que les grandes œuvres peuvent rencontrer les plus jeunes regards et que l'enfance mérite le meilleur de la création contemporaine.

Dans un monde où les écrans occupent une place grandissante dans nos vies, nous ne cherchons pas à opposer les pratiques. Les écrans ouvrent des portes vers les savoirs, les connaissances et les imaginaires du monde. Mais le spectacle vivant propose une expérience irremplaçable : celle de la présence, de l'attention partagée et de la rencontre. Les écrans nous connectent au monde, le spectacle vivant nous reconnecte aux autres.

Le Grand Bleu veut être ce lieu où l'on se retrouve réellement. Un lieu de convivialité, d'échange et d'hospitalité. Un lieu qui fait le pari du collectif et où l'on prend le temps de ressentir ensemble. À l'heure où les mêmes contenus circulent partout, où les algorithmes tendent parfois à uniformiser les récits et les imaginaires, cette nouvelle saison revendique la nécessité de préserver des espaces de diversité, de singularité et d'inventivité. Des espaces qui défendent la pluralité des récits, des sensibilités et des points de vue. Des espaces qui rappellent que la culture demeure avant tout une aventure humaine, vivante et partagée.

Ce lien que nous cherchons à préserver s'applique aussi à notre proche territoire. Nous avons une pensée particulière pour notre voisine, la piscine Marx Dormoy, qui a accompagné la vie du quartier pendant tant d'années. Sa fermeture laissera un vide pour nous comme pour les habitant·e-s du quartier des Bois Blancs et d'ailleurs. Nous formons le vœu qu'un nouveau projet puisse rapidement voir le jour dans cet espace, au service des familles et des habitant·e-s, prolongeant ce qui fait la richesse de ce territoire.

Dans une période où les politiques publiques de la culture sont fragilisées, voire menacées, nous mesurons la force que représente le soutien constant de nos partenaires publics ici à Lille, dans la région des Hauts-de-France. Grâce à cette confiance renouvelée, Le Grand Bleu poursuit ainsi son projet avec ambition et détermination au service de l'enfance, de la jeunesse et des familles.

Belle saison à toutes et à tous.

Grégory Vandaële,
Directeur

Alors que nous nous apprêtons à partager cette nouvelle saison, nous avons une pensée particulière pour Christophe Moyer, auteur, metteur en scène et directeur de la C^o Sens Ascensionnels disparu brutalement en mai dernier. Nous n'oublierons pas sa présence généreuse, son regard singulier sur le monde et sa fidélité à la jeunesse.

**LE
PROJET**

**DU
GRAND
BLEU**

L'ACTUALITÉ DE NOS ARTISTES ASSOCIÉ·E·S

3 artistes pour explorer, imaginer, construire, déconstruire, interroger, se laisser surprendre et se régaler !

De 2024 à 2027, le Grand Bleu s'engage dans une collaboration avec des artistes associé·e·s pour prolonger et nourrir le travail autour d'un axe majeur du projet de l'établissement : le soutien à la création et au spectacle vivant pour l'enfance et la jeunesse.

Vous les retrouverez tout au long de cette saison 2026/2027 dans le cadre de la programmation ou à l'occasion de projets d'éducation artistique et culturelle.

AWENA BURGESS MARIE GIRARDIN Collectif Maw Maw

Le collectif Maw Maw vient du théâtre, des arts plastiques, de la musique et développe dans ses spectacles le dialogue entre le chant et l'image rétro-projetée en inventant un langage sensoriel et protéiforme empreint de poésie et d'émotion.

Durant la saison 25/26, nous avons mené de nombreux projets avec Awena Burgess et Marie Girardin. Elles ont repris leur spectacle *La danse des tarentules* en début de saison sur la scène du Grand Bleu et ont présenté *Le langage des oiseaux* dans le cadre des Belles Sorties. Marie Girardin a ensuite animé un stage d'une semaine avec les élèves de cycle 2 et de

cycle 3 du Conservatoire à Rayonnement Régional de Lille autour de la manipulation des images projetées et de l'adresse au jeune public. Enfin, Marie et Awena ont été les artistes fil rouge de nos résidences départementales au collège Lili Keller Rosenberg d'Halluin en proposant aux élèves un travail autour des thématiques de la fugue, de la domination et de la liberté, en lien avec leur prochaine création.

Cette saison, nous les accompagnerons autour de leur nouvelle création *Le paradoxe du chien* qui sera joué au Grand Bleu en tout début de saison 27/28. À travers ce nouveau projet, le collectif Maw Maw poursuit le triptyque entamé avec *Le langage des oiseaux* et *La danse des tarentules* autour de l'exploration des langages qui nous relient entre vivants.

Marie Girardin animera également un labo de création pendant les vacances de printemps 2027 autour de la technique de l'image rétroprojetée pour des jeunes adolescent·e·s de 10 à 13 ans (cf. p. 97).

SARAH CARRÉ - L'Embellie C^{ie}

Sarah Carré est une autrice reconnue de la création jeune public française. Dans ses textes, elle interroge notre rapport aux autres et notre manière de faire société. À la tête de L'Embellie C^{ie}, elle confie la création de ses pièces à des artistes qu'elle invite.

Durant la saison 25/26, le Grand Bleu a accompagné deux nouvelles créations : d'abord *Marcelle Lumanité* (cf. p. 23), produite par le Grand Bleu et jouée dans de nombreuses écoles des Hauts-de-France, au Grand Bleu et en tournée partout en France. Puis *Chère écharpe*, créée et accueillie au Grand Bleu et en tournée partout en France. Enfin, pour la deuxième année consécutive, Sarah Carré a mené un projet PEPS au Lycée Jean Moulin de Roubaix, soutenu par la Région Hauts-de-France.

Cette saison, *Marcelle Lumanité* tournera dans la métropole lilloise dans le cadre des Belles Sorties. Nous retrouverons aussi *Chère écharpe* (cf. p. 89) au Grand Bleu.

Sarah Carré et Jean-Bernard Hoste mèneront deux projets d'action culturelle autour de ce spectacle, lors d'une « classe culture » de la Ville de Lille et avec l'École Montessori et l'École de musique des Bois-Blancs dans le cadre du projet « Le Plateau des possibles ».



ALEXANDRA FLEISCHER JOACHIM LATARJET C^{ie} Oh ! Oui...

La compagnie Oh ! Oui... invente un théâtre résolument musical, où la vitalité des comédien·ne·s-chanteur·se·s-musicien·ne·s donne aux spectacles l'élan d'un concert. Auteur et autrice de leurs spectacles, leurs textes sont entrelacés aux compositions musicales indissociables de leurs créations.

Durant la saison 25/26, la compagnie a créé et joué au Grand Bleu son nouveau spectacle *La petite Tuk* devant un public conquis ! Nous avons également programmé *Le joueur de flûte* dans le cadre des Belles Sorties de la Métropole Européenne de Lille.

Lors de la saison 26/27, le Grand Bleu programmera le ciné-concert *King Kong* (cf. p.29) dans le cadre de sa « Nuit de l'horreur » pour Haloween. Nous accompagnerons et programmerons également leur nouvelle création pour les adolescent·e·s *S.O.N.I.A* (cf. p. 85) autour des neurosciences et d'un voyage dans le cerveau et les fictions qu'il contient.

Joachim mènera également un stage sur l'adresse au jeune public mêlant théâtre et musique autour de trois contes : *La petite fille aux allumettes*, *Le joueur de flûte* et *La petite Tuk*, avec les élèves du Conservatoire à Rayonnement Régional de Lille.



ÉCRIRE, CRÉER, PAR ET POUR L'ENFANCE ET LA JEUNESSE

Le Grand Bleu encourage et accompagne les productions artistiques qui associent les nouvelles générations dans leur processus de création.

Dans leur désir de création à destination des nouvelles générations, les artistes vont souvent puiser leur matière première dans leurs propres souvenirs d'enfance.

Pour mieux comprendre et être au plus près de ce qu'est la jeunesse d'aujourd'hui, Le Grand Bleu met tout en œuvre pour que les artistes puissent nourrir leur travail de création à partir de rencontres directes avec les jeunes par des temps d'immersion, labos de pratique artistique, ateliers d'écriture avec des enfants, des adolescent·e·s, des jeunes adultes.

Régulièrement nous proposons aussi aux équipes qui nous sont proches et qui sont sensibles à ce processus de travailler sur des créations participatives qui s'écrivent, se construisent avec des jeunes.

Ainsi, Le Grand Bleu s'inscrit dans une démarche qui permet aux nouvelles générations d'exprimer, de libérer leurs envies, de formuler leurs interrogations, de laisser libre cours à leur fantaisie pour les conduire vers une émancipation personnelle et artistique.

Tout au long de cette saison 26/27 vous découvrirez des spectacles qui s'inscrivent dans cette démarche artistique :

Out of hands (cf. p. 37), **La collection** (cf. p. 47), **Le parlement des colères** (cf. p. 65), **Antigone's** (cf. p. 75)



VOUS AVEZ ENTRE 16 ET 23 ANS ? REJOIGNEZ LA CRÉATION PARTICIPATIVE : LE PARLEMENT DES COLÈRES

En France et en Europe, la démocratie n'est pas au mieux de sa forme, et la colère gronde... **Le Parlement des colères** est un projet théâtral et démocratique inédit qui invite, voire convoque, la jeunesse autour de la question : **Que faisons-nous de notre colère ? Et qui confronte le théâtre à la question : Que décidons-nous de représenter ?**

Le Parlement des colères ouvre un dialogue entre jeunesse, colères, théâtre et démocratie. À l'issue d'une série d'ateliers de travail et de création réunissant une vingtaine de jeunes, un processus est mis en place pour apprendre à s'écouter et offrir la possibilité de s'assembler pour se donner des forces.

Quelles sont nos colères ? Comment négocie-t-on avec la colère ? Et quels sont nos leviers d'action ? Quels dialogues créer entre les générations ? Ce sont autant de questions soulevées par et dans ce parlement autoproclamé.

Pour réaliser ce projet participatif, la C^o Les guêpes rouges-Théâtre recherchera des jeunes participant·e·s âgé·e·s de 16 à 23 ans - aucune expérience théâtrale ni compétence spécifique nécessaires, tout profil bienvenu - qui seront accompagné·e·s par deux comédien·ne·s metteur·e·s en scène pendant 10 jours d'ateliers répartis entre janvier et mars. Calendrier et horaires à retrouver sur le site du Grand Bleu.

Enfin, le spectacle sera présenté au public le samedi 6 mars 2027 à 20h au Grand Bleu dans le cadre du festival Youth is Great #12 (cf. p. 65).

Vous êtes intéressé·e pour participer au projet ?
Contactez Laura Costa au 03 20 00 55 70
ou à lcosta@legrandbleu.com



RENCONTRES PROFESSIONNELLES ET SORTIES DE RÉSIDENCE

Chaque saison, Le Grand Bleu accueille des rencontres thématiques et des formations ouvertes aux professionnel·le·s, sur des questions qui traversent le spectacle vivant et la création contemporaine pour l'enfance et la jeunesse, en lien avec des réseaux professionnels régionaux ou nationaux (plus particulièrement le Collectif Jeune Public Hauts-de-France) ou en collaboration avec des structures culturelles partenaires.

Le Collectif Jeune Public Hauts-de-France fête ses 25 ans !

Mardi 1^{er} décembre 2026 au Grand Bleu
Plus d'infos à venir prochainement !

Par ailleurs, et aussi régulièrement que possible, nous mettons à disposition nos plateaux (grande salle, petite salle, studio) pour les équipes artistiques émergentes ou confirmées qui ont le désir de créer pour l'enfance et la jeunesse. Ces temps de travail, d'une à deux semaines, peuvent faire l'objet de sorties de résidences ouvertes aux professionnel·le·s, offrant ainsi une première visibilité et des retours précieux.

Vous souhaitez faire une demande de résidence au Grand Bleu ?

Contactez Juliette Colpaert
à jcolpaert@legrandbleu.com



CONSTRUIRE AVEC LES NOUVELLES GÉNÉRATIONS

**Avoir une pratique artistique, participer
à des projets, des aventures partagées...**

Le Grand Bleu comme un lieu de partage ouvert, un lieu d'échanges qui permet aux nouvelles générations d'être pleinement impliquées dans la vie du théâtre.

En construisant pour, mais aussi avec les enfants et les jeunes, en les accompagnant d'une place de spectateur-ice à une position d'acteur-ice-partenaire d'aventures à vivre ensemble.

J'PEUX PAS, J'AI PROG' !

Pour la saison 26/27, le Grand Bleu proposera à nouveau à un groupe de jeunes du Collège Lévi-Strauss de Lille de s'initier à la délicate et importante tâche de programmer un spectacle. Associé-e-s le temps d'une saison à l'équipe du Grand Bleu et invité-e-s à en découvrir le fonctionnement et les métiers, le groupe de jeunes assistera à des spectacles dans plusieurs théâtres des Hauts-de-France et en choisira un, le tout accompagné-e-s par la comédienne et metteuse en scène Aude Denis.

Un premier temps de découverte et atelier de pratique artistique est organisé pour sensibiliser aux enjeux de la programmation (publics, contraintes techniques et financières, communication...). Fin prêt-e-s, les jeunes partiront en repérage et assisteront à des spectacles dans différentes structures du territoire. Après chaque spectacle, un temps d'analyse critique permet au groupe d'échanger sur ce qu'il-elle-s ont vu, entendu, ressenti.

Enfin les jeunes sélectionneront ensemble le spectacle qui sera programmé lors de l'édition 2028 du festival *Youth is Great #13*.

En attendant, venez découvrir le spectacle programmé par les jeunes programmateur-ice-s de la saison 25/26 :

Antigone-s

C^{ie} Hej Hej Tak (cf. p. 75)

Le mardi 16 mars 2027 à 14h30 et 20h au Grand Bleu dans le cadre du festival *Youth is Great #12*.



CLASSE À HORAIRES AMÉNAGÉS THÉÂTRE COLLÈGE LÉVI-STRAUSS

Cette saison, le Grand Bleu poursuit son aventure de structure partenaire de la Classe à Horaires Aménagés Théâtre (C.H.A.T.) qui s'est ouverte au Collège Lévi-Strauss de Lille lors de la saison 2025/2026. Dans le cadre de ce partenariat, le Grand Bleu poursuit notamment son projet « J'peux pas, j'ai prog ! » aux côtés de l'équipe enseignante et de la comédienne et metteuse en scène Aude Denis pour le premier niveau (5^e) de la C.H.A.T.

Le Grand Bleu participe également à la formation artistique et culturelle des jeunes aux côtés du Conservatoire à Rayonnement Régional de Lille en leur construisant un parcours de spectateur-ice-s adapté tout au long de la saison. Les élèves de la C.H.A.T. rencontreront l'équipe du théâtre ainsi que des acteur-ice-s de la création pour l'enfance et la jeunesse. Il-elle-s découvriront aussi divers lieux et espaces de création.

LE PLATEAU DES POSSIBLES

Le Plateau des Possibles est un événement annuel et printanier se déroulant les trois premières semaines de juin dont l'enjeu est de valoriser la pratique artistique des enfants et des jeunes.

Pour l'occasion, le Grand Bleu ouvre ses portes à la restitution des projets menés dans les établissements tout au long de l'année (écoles maternelles, primaires, collèges, lycées).

Participer à cet événement c'est créer du lien, des échanges, travailler avec des artistes, des enseignant-e-s et des jeunes gens de la métropole lilloise mais aussi offrir des conditions de représentation professionnelles !

Ce moment joyeux et convivial est aussi l'occasion d'assister aux présentations des projets menés par le Grand Bleu au cours de la saison comme la fête des labos hebdo.

Vous avez un projet à nous soumettre pour ce temps fort ?

Écrivez-nous à billetterie@legrandbleu.com.

Cet événement bénéficie du soutien de la DRAEAC, Académie de Lille.

LE CONSERVATOIRE À RAYONNEMENT RÉGIONAL DE LILLE

Du 22 au 26 mars 2027, nous proposerons aux étudiant-e-s du Conservatoire un stage autour de l'adresse au jeune public mêlant théâtre et musique, en compagnie de notre artiste associé Joachim Latarjet / C^{ie} Oh ! Oui... Il-elle-s travailleront autour de trois contes : *La Petite Fille aux allumettes*, *Le Joueur de flûte* et *La Petite Tuk*. Nous accueillerons ensuite d'autres élèves de la classe d'art dramatique du 18 au 28 mai 2027 afin qu'il-elle-s puissent présenter au public leur projet collectif. Les élèves du Conservatoire seront également présent-e-s au Grand Bleu pour leurs examens de fin d'année, du 28 juin au 2 juillet 2027. Tout au long de la saison, il-elle-s assisteront aussi à des spectacles au Grand Bleu dans le cadre d'un parcours de spectateur-ric-e-s.

PROJET PEPS - RÉGION HAUTS-DE-FRANCE

Pour une nouvelle édition, le Grand Bleu coordonne un projet PEPS (Parcours d'éducation, de pratique et de sensibilisation à la culture), dispositif de la Région Hauts-de-France offrant à une classe de lycée l'occasion de bénéficier d'un projet avec une équipe artistique proche du Grand Bleu.

Projet en cours de conception, plus d'infos prochainement.

FCP LILLE/BOIS-BLANCS PRÉVENTION CULTURE FORMATION

Un partenariat s'est construit au fil des années avec la FCP à travers différentes actions à destination des jeunes collégien-ne-s scolarisé-e-s ou en situation de décrochage scolaire (dispositif des 3R).

Ces jeunes soutenu-e-s par leurs éducateur-ice-s bénéficient d'ateliers de théâtre et découvrent des spectacles de la programmation. Ces ateliers sont menés par Simon Decobert et Anne-Sophie Goubet (C^{ie} Hautblique).

Avec eux-elles, il-elle-s découvrent des textes contemporains et appréhendent la pratique du théâtre en se basant sur des exercices concrets et ludiques.



LABO MÉDIAS (CRÉATION VIDÉO)

Autour du festival Youth is Great #12 en collaboration avec l'Académie Supérieure de Journalisme de Lille

Du 1^{er} au 5 mars 2027 de 14h à 17h

Encadré-e-s par un-e journaliste de l'ESJ et avec la participation d'étudiant-e-s de l'ENN (École des Narrations Numériques) et/ou de l'Académie de l'ESJ, des jeunes participant-e-s de 12 à 16 ans créent des contenus vidéo avec interviews, tournages, chroniques autour et en lien avec le festival Youth is Great #12.

*Plus d'infos auprès de Laura Costa
à lcosta@legrandbleu.com ou au 0320 0055 70.*

LES CORDÉES DE LA RÉUSSITE

En collaboration avec l'Académie Supérieure de Journalisme de Lille

Le Grand Bleu est également impliqué dans l'Éducation aux Médias et à l'Information (EMI) avec le dispositif national d'égalité des chances « Les cordées de la réussite » qui participe à l'ouverture culturelle et à l'orientation des adolescent-e-s. Cette saison, deux classes de deux lycées de la métropole assisteront à deux spectacles au Grand Bleu qui serviront de point d'appui à un parcours de spectateur-ric-e-s et à une production journalistique, encadrée par des étudiant-e-s de l'ESJ de Lille.

CLASSE CULTURE

Le dispositif des classes Culture permet l'immersion d'une classe de primaire pendant une semaine au sein d'un lieu culturel. Pour la deuxième saison, le Grand Bleu s'associe à ce dispositif de la Ville de Lille. Les enfants vont découvrir les métiers et le fonctionnement du théâtre, aller à la rencontre des œuvres et des artistes, et s'essayer à la pratique artistique avec L'Embellie C^{ie}.

Une restitution aura lieu lors de l'accueil du spectacle *Chère écharpe* de L'Embellie C^{ie} le vendredi 28 mai à 20h (cf. p.89).

Ce projet reçoit le soutien financier de la Ville de Lille.

TEENEXTERS

**Autour et en lien avec le NEXT festival
Novembre 2026**

Durant le Next Festival, le Grand Bleu s'associe aux équipes du Next Festival, du Phénix, de l'Espace Pasolini et du BUDA de Courtrai pour accompagner 16 jeunes de France et de Belgique afin de parcourir en trois temps les différents territoires transfrontaliers du festival, en découvrir sa programmation et vivre des ateliers de pratiques artistiques avec les artistes programmé-e-s dans le Festival. Le groupe sera également accompagné par deux artistes chorégraphes bruxellois-e-s. Plus d'informations à venir.

*Renseignements et inscriptions auprès de Laura Costa
à lcosta@legrandbleu.com ou au 03 20 00 55 70.*

PARTAGER SUR LES TERRITOIRES

DANS LE QUARTIER BOIS-BLANCS

Des projets de proximité territoriale sont menés en collaboration avec nos nombreux partenaires du quartier des Bois-Blancs au gré des spectacles et des projets artistiques (le CABB, l'Espace Pignon, les écoles et le collège du quartier, le Jardin des Passereaux, Paroles d'habitants, À bois ouverts - collectif d'habitant-e-s en soutien aux mineur-e-s isolé-e-s, la FCP (Club de prévention de Lille/Bois-Blancs), l'espace famille, le CHU, la médiathèque, l'école de musique, le Tok'ici, la Mairie et maison de quartier, les structures de la petite enfance, l'EHPAD la Goélette, etc.).

Deux temps forts jalonnent une nouvelle fois la saison. En juillet, pour la kermesse des Bois-Blancs, rendez-vous incontournable du quartier, le Grand Bleu présentera le spectacle *Marcelle Lumanité*. Des événements fédérateurs qui permettent les échanges, les rencontres entre les artistes et les habitant-e-s. En novembre, le Grand Bleu coconstruit avec les acteurs associatifs une fête de quartier autour d'Halloween. Pour cette édition, deux spectacles (*La caravane de l'horreur* et *King Kong* suivi d'un *DJ SET*, cf. p. 28-29) clôtureront la déambulation des enfants dans les différents lieux du quartier où collecte de bonbons et activités créatives leur seront proposées.



Pour aller plus loin dans le lien et la convivialité avec les habitant-e-s, lors de la fête d'ouverture de saison (cf. p. 20-21), ils et elles pourront prendre part à l'élaboration du spectacle *Les bancales* présenté dans le parc Marx Dormoy. Nous saluons chaleureusement les bénévoles du média de quartier « Le Petit Journal des Bois-Blancs », qui relaient les informations locales depuis plus de quarante ans et dont le dernier numéro paraîtra en septembre 2026 ainsi que le café participatif Tok'ici qui régale régulièrement les équipes artistiques que nous accueillons avec de délicieux caterings et les spectateur-ric-e-s lors de certaines représentations en soirée !

Pour la quatrième année consécutive, le Grand Bleu accompagne le *projet Initiation d'artistes* à l'École Montessori avec la classe orchestre, une autre classe de CE1 ainsi que la chorale de l'École de Musique du quartier. Ce projet est coordonné par Elsa Poinat, musicienne intervenante du Conservatoire de Lille, avec la participation des enseignant-e-s de l'École de Musique des Bois-Blancs, de l'équipe pédagogique de l'École Montessori et de l'équipe artistique de L'Embellie C^{ie}. L'équipe artistique y mènera des ateliers auprès des élèves et des choristes de janvier à mai. En juin les quelques 60 élèves réuni-e-s se produiront sur la grande scène du Grand Bleu dans le cadre du *Plateau des possibles* édition 2027 !

DANS LA MÉTROPOLE EUROPÉENNE DE LILLE

Mission d'Appui Artistique 2026/2027

Les artistes missionné-e-s pour cette 10^e édition de la résidence MiAA sont d'ores et déjà sélectionné-e-s. Il s'agit de Jean-Bernard Hoste, musicien, artiste sonore et Lara Pitten, chanteuse et musicienne.

Nous les accompagnerons de décembre 2026 à avril 2027 dans la construction de projets artistiques à destination des jeunes allophones nouvellement arrivé-e-s en France scolarisé-e-s en classes d'UPE2A (unités pédagogiques pour élèves allophones arrivants) de la Métropole Européenne de Lille.

En collaboration avec le CASNAV (Centre académique pour la scolarisation des élèves allophones nouvellement arrivés). Projet initié et financé par la DRAC Hauts-de-France.

Les Belles Sorties

Initié par la Métropole Européenne de Lille, ce dispositif favorise l'accès à la culture pour toutes et tous en proposant des spectacles dans les communes de moins de 15 000 habitant-e-s. Durant la saison 26/27, nous présenterons au public métropolitain deux spectacles : *Mercredi c'est sport* de la Barbaque Compagnie et *Marcelle Lumanité* produit par Le Grand Bleu.

Découvrez toutes les informations sur les représentations dans la rubrique programmation de la brochure (cf p. 22-23).

En tournée dans la métropole

En mars 2027, dans le cadre du Festival Youth is Great #12, le spectacle *Le journal de Maïa* de la C^{ie} La Traversée sera présenté en itinérance dans des collèges de la Métropole Européenne de Lille (cf. p. 69).

DANS LE DÉPARTEMENT DU NORD

Pour la 9^e saison, le Grand Bleu poursuit son action sur les territoires ruraux du département en collaboration avec les acteur-ric-e-s du territoire. Cette saison, c'est la compagnie Infra, dirigée par Sophie Mayeux, qui se rendra dans un collège du département du Nord (en zone rurale) pour des ateliers de pratique artistique.

*Ce projet vous intéresse ?
Contactez Bérangère Harouet à bharouet@legrandbleu.com ou au 03 20 00 55 75.*



LE GRAND BLEU ACCOMPAGNE LES ÉQUIPES ARTISTIQUES DE LA RÉGION HAUTS-DE-FRANCE

Une fois de plus, Le Grand Bleu réaffirme son soutien aux équipes artistiques des Hauts-de-France en accompagnant la diffusion de neuf créations régionales durant la saison 26/27 : *Les bancales* - C^{ie} l'Estafette, *Lucienne Eden ou l'île perdue* - C^{ie} Hautblique, *[Les 2010]* - Ballet du Nord CCN de Roubaix, *L'esquisseuse* - C^{ie} H3P, *La collection* - C^{ie} Par dessus bord, *C'est bien plus rigolant quand on fait autres mots* - Le Terrier productions, *Antigone-s* - C^{ie} Hej Hej Tak, *À l'ombre des grands arbres* - C^{ie} Illimitée, *Chère Écharpe*, *L'Embellie* C^{ie}.

Dans ce cadre, lorsque les plannings le permettent, nous accueillons régulièrement des compagnies régionales en résidence, en répétition ou en temps de recherche, contribuant ainsi au dynamisme de la création jeune public sur le territoire.

Pour toutes demandes ou renseignements, contactez Juliette Colpaert à jcolpaert@legrandbleu.com ou au 03 20 00 55 63



LES PRODUCTIONS DU GRAND BLEU EN TOURNÉE

Le spectacle *Marcelle Lumanité*, petite forme joyeuse et sensible, a vu le jour lors de la saison 25/26 (texte de Sarah Carré mis en scène par Théo Borne). Il a été présenté dans le cadre de FIESTA, un événement de lille3000 et en tournée dans des écoles de la Métropole Européenne de Lille. Cette pièce est maintenant disponible en tournée dans toute la France en 26/27.

Cette création s'inscrit dans la continuité des très beaux parcours de *Ricochets* (texte de Sylvain Levey, mise en scène Aude Denis) et *Arlequin ou la première graine* (texte de Catherine Verlaguet, mise en scène Marine Bachelot N'Guyen). Depuis leur création en 2022 dans le cadre d'Utopia – lille3000, ces deux spectacles ont rencontré un large public, en tournant dans les établissements scolaires, les médiathèques et de nombreux lieux non dédiés, en Hauts-de-France comme sur l'ensemble du territoire national.

Marcelle Lumanité

Texte Sarah Carré – Mise en scène Théo Borne – Dès 7 ans

Ricochets

Texte Sylvain Levey – Mise en scène Aude Denis – Dès 6 ans

Arlequin ou la première graine

Texte Catherine Verlaguet – Mise en scène Marine Bachelot N'Guyen – Dès 8 ans

Pour toute demande d'accueil ou de tournée, contactez le bureau d'accompagnement d'artistes « Les Envoleées » à elise-marie@bureaulesenvolees.com, ou Juliette Colpaert au 03.20.00.55.63 ou à jcolpaert@legrandbleu.com

LES COPRODUCTIONS DU GRAND BLEU EN TOURNÉE PARTOUT EN FRANCE

Le Grand Bleu coproduit et accompagne de nombreux spectacles en tournée sur la saison 26-27.

Avec des compagnies régionales :

La Collection - C^{ie} Par dessus bord, *Il était un soir* - C^{ie} L'Hôtel du Nord, *En apparence*, *À l'ombre des grands arbres* - C^{ie} Illimitée, *Ricochets*, *Marcelle Lumanité* - Le Grand Bleu, *Creuser la joie* - C^{ie} Les Oyates, *Chère Écharpe* - L'Embellie C^{ie}, *Zola... Pas comme Émile !!!* - Mantrap, *Alerte Blaireau dégâts* - C^{ie} Selky, *Scooooootch ! et 20^e Rue Ouest* - Les Nouveaux Ballets du Nord-Pas de Calais, *Le langage des oiseaux* et *La Danse des tarentules*, *Le paradoxe du chien* - Collectif Maw Maw, *Le petit B* - Marion Muzac / Le Gymnase CDCN Roubaix, *Blanc(s)*, *À petits plis* - C^{ie} L'Esprit de la Forge, *Cosmonaute* - C^{ie} Lichka, *Vers où nos corps célestes* - Collectif I a c a v a l e, *Minute papillon* - C^{ie} La Rustine.

Avec des compagnies nationales et internationales :

Traversée - C^{ie} Le Carrousel, *Être Surya* - Big Up C^{ie}, *La petite Tuk* - C^{ie} Oh ! Oui..., *Valse avec W.* - Ma C^{ie}, *Elö !* - C^{ie} E.V.E.R., *L'Endormi* - C^{ie} Hippolyte a mal au coeur, *Marcher dans le vent* - C^{ie} En attendant, *Le petit chaperon rouge* - Das Plateau.

SAISON

2026

2027

Au fil des pages, vous retrouverez certains de ces pictogrammes vous informant de nos activités et de l'accessibilité des spectacles :



À l'issue de la représentation, rencontrez l'équipe artistique pour partager vos ressentis et poser des questions.



Avant ou après la représentation, une restauration vous est proposée. Plats préparés par le Tok'ici, cantine solidaire du quartier Bois-Blancs ou sandwiches.



Découvrez dans le hall du Grand Bleu une sélection d'ouvrages à la vente proposée par la librairie La Lison à Lille.



QUÉBEC
Représentation adaptée en langue des signes québécoise pour les personnes sourdes ou malentendantes.



Spectacle naturellement accessible aux personnes ayant une déficience visuelle.



Spectacle naturellement accessible aux personnes ayant une déficience auditive.



Présence d'une boucle magnétique dans la salle : casques disponibles à l'accueil pour les personnes ne disposant pas de la fonction « T » sur leurs appareils auditifs.



Représentation proposée en audiodescription pour les personnes aveugles ou malvoyant·e·s.



Spectacle naturellement accessible aux personnes ayant une déficience intellectuelle.

FÊTE D'OUVERTURE



DE SAISON

SAMEDI 19 SEPTEMBRE

Dès 14h - Gratuit sur réservation !

À l'occasion des Journées Européennes du Patrimoine et du Matrimoine et pour célébrer la saison 2026/2027, le Grand Bleu vous propose une journée ludique et festive à partager en famille ! Découvrez le programme !

VISITES GUIDÉES DU GRAND BLEU

Avec Simon Decobert
et Anne-Sophie Goubet
14h30, 15h30, 16h30 et 17h30
Inscription sur place - Tout public

Agnès et Bernard sont de retour au théâtre après des années de vacances bien méritées ! Ils ont été appelés car ils doivent faire une pièce de théâtre pour l'ouverture de saison du Grand Bleu ! Mais après toutes ces années de vacances à siroter des jus de fruits et bronzer à la plage, ils ne savent plus comment faire ! Qui ? Quoi ? Comment ? Quand ? Saurez-vous les aider à reconstruire un spectacle de A à Z ?

ATELIER D'ARTS GRAPHIQUES : Attrape-soleil coloré

Avec Caroline Wundertüte
De 14h à 18h
Accès libre - Dès 5 ans

À l'aide de papiers découpés, venez créer à 4 mains une composition colorée, façon vitrail, pour jouer avec le soleil et pourquoi pas l'attraper !



FARANDOLE D'ALBUMS JEUNESSE

Avec Juliette Baron
14h30, 15h30, 16h30 et 17h30
Inscription sur place - Tout public dès 2 ans

Juliette Baron vous emmène en aventure lecture. Histoires d'airs, d'eaux, de flux et de flow, histoires d'os, de gosses, de creux et de bosses. Prêtes pour la traversée, le grand voyage ?

JEUX FLAMANDS

Avec la C^{ie} Sac à Dés
De 14h à 18h
Accès libre - Tout public

Toute l'après-midi, amusez-vous en famille avec les irremplaçables jeux traditionnels flamands de la compagnie Sac à Dés !

ACTIVITÉS LUDIQUES ET CRÉATIVES

De 14h à 18h
Accès libre - Tout public

Prenez place et participez à des activités manuelles imaginées par l'équipe des relations avec les publics autour des thématiques de la saison 26/27 !

TATTOOS ÉPHÉMÈRES

Avec Chicken
De 14h à 18h / *Accès libre*
Tout public

Choisissez un tatouage parmi la galerie de dessins drôles et colorés de l'artiste Chicken et repartez avec une création unique et éphémère.

LES BANQUALES

C^{ie} L'Estafette
18h - Cabaret-banquet / *Tout public - 1h30*
Sur réservation en ligne ou sur place dans la limite des places disponibles.

Prenez place ! Retrouvez la compagnie L'Estafette autour d'un banquet installé dans le théâtre de verdure du parc Marx Dormoy avec en fond de scène une estafette, une boulangerie mobile et au centre, une grande soupière. Ce rassemblement est organisé par des médiateur-ric-e-s de la B.A.N.C.A.L. : Brigade d'Accompagnement Nationale pour la Convivialité des Administrés Locaux. Chaque spectateur-ric-e est accueilli-e dans ce protocole avec un légume d'un maraîcher local. Chacun-e doit ensuite œuvrer pour le bien collectif : la fameuse soupe populaire est réhabilitée !

BOUM KIDS

À partager en famille !

Par Supa & Malkhior - Comala Radio
19h30 / *Musique - Tout public - 2h*
Sur réservation en ligne ou sur place dans la limite des places disponibles.

Le duo de Djs Supa accompagné du déjanté comédien Malkhior vous invitent dans leur dancefloor géant pour petits & grands. Au programme : un grand voyage musical à travers le monde le tout sur des chorégraphies loufoques pour danser et s'amuser comme des fous !

BAR ET RESTAURATION

Tout au long de la journée, vous pourrez vous désaltérer et vous restaurer au bar du Grand Bleu !

EN BELLES SORTIES CETTE SAISON !

Initié par la Métropole Européenne de Lille, ce dispositif favorise l'accès à la culture pour toutes et tous en proposant des spectacles dans les communes de moins de 15 000 habitant·e·s.

Durant la saison 26/27, nous présenterons au public métropolitain deux spectacles !



MERCREDI C'EST SPORT

8+

CAROLINE GUYOT, THOMAS GORNET
BARBAQUE COMPAGNIE
En tournée en 2026 !

**THÉÂTRE
D'OBJETS**

45 min

À Carnin
Mar. 6 oct. - 19h
À Bondues
Mer. 7 oct. - 18h30
À Hantay
Jeu. 8 oct. - 18h
À Escobecques
Ven. 9 oct. - 19h
À Tressin
Sam. 10 oct. - 18h
À Sequedin
Ven. 27 nov. - 19h
À Bouvines
Sam. 28 nov. - 17h

Barbaque Compagnie nous convie dans ce spectacle, adapté du roman de Thomas Gornet, à suivre le quotidien de Zouz dont la mère cherche désespérément à lui trouver une activité sportive pour l'occuper le mercredi après-midi.

Mais Zouz n'aime pas le sport. Vraiment pas ! Sauf que sa mère ne veut rien entendre. Mercredi prochain, il ira au foot. Et s'il n'aime pas, elle l'inscrira au handball. Ou à la gym. Et pourquoi pas à la boxe thaïlandaise ?

Mercredi après mercredi, Zouz se demande ce que sa mère va pouvoir encore inventer.

Réservez vos places en ligne sur lillemetropole.fr ou directement auprès des mairies.

Adaptation de *Mercredi c'est sport* de **Thomas Gornet** (éditions du Rouergue) Mise en scène et interprétation **Caroline Guyot, Thomas Gornet** Scénographie **Johanne Huysman** Administration et production **Elsy Brame** Développement et diffusion **Isabelle Garrone** Administration **Eva Sérusier** Crédit photo **Thierry Laporte**

MARCELLE LUMANITÉ

7+

SARAH CARRÉ, THÉO BORNE
LE GRAND BLEU
En tournée en 2027 !

THÉÂTRE

35min

**Dates et lieux
à découvrir
prochainement !**

(Re)découvrez un spectacle qui a déjà fait vibrer petit·e·s et grand·e·s au Grand Bleu ! Marcelle, une femme vieille comme tout le monde, est là. Elle nettoie, range, tout la dérange, même nous, surtout nous ! Pourtant aujourd'hui c'est son anniversaire, elle devrait être à la fête. Raté ! Elle se sent plus seule que jamais alors elle se prend à rêver : et si pour l'occasion lui arrivait un invité surprise ?

Avec le vœu qui s'exauce, c'est la vie qui s'emballa et l'anniversaire qui se pimente. Avec le petit bout d'humanité qui est là, à côté de soi et face à soi, c'est un retour à la vie !

Marcelle Lumanité est une réjouissance, une ode à la joie d'être ensemble, un spectacle facétieux pour chasser les idées noires.

Texte **Sarah Carré** Mise en scène **Théo Borne** Interprètes **Marie-Pierre Feringue, Siméon Ferlin** Regard chorégraphique **Anne-Charlotte Zuner** Diffusion **Elise-Marie Bontinck - Bureau les Envolées** Crédit photo **Pierre Wolf Borne**



UNE PIÈCE CHORÉGRAPHIQUE
QUI TESTE LA CAPACITÉ
D'ADAPTATION DE SON INTERPRÈTE.

ON N'EST PAS DES GRENOUILLES

OU « PETIT TRAITÉ DES MUTATIONS »

6+

THOMAS GUERRY
C^{IE} ARCSM

DANSE
MUSIQUE

38min

OCTOBRE
2026

Mer. 7
15h

Jeu. 8
10h - 14h30

Ven. 9
10h - 14h30

Sam. 10
18h



On raconte qu'une grenouille plongée dans une eau chauffée très progressivement finit par s'ébouillanter sans réagir, faute de percevoir le danger. C'est ce qu'on appelle le concept de « normalité rampante ». Le parallèle avec l'état actuel du monde est flagrant, mais la compagnie Arcosm s'insurge : « On n'est pas des grenouilles ! », et c'est notre adaptabilité que passe au crible ce solo revisité. Alors, puisque c'est dans le mouvement que résident les solutions, voici une interprète, à la fois conférencière, danseuse et musicienne, placée sous notre loupe et soumise à divers dérèglements. Comment réagira-t-elle, et que sera-t-elle capable d'accepter ?

Dans ce laboratoire chorégraphique fidèle au langage percussif d'Arcosm, de simples variations musicales ainsi qu'une étrange table aux propriétés physiques étonnantes sont les agents perturbateurs qui mettront à l'épreuve un interprète-cobaye. Se laissera-t-il ébouillanter par les événements ?

Matinée créative : du son au mouvement

Dim. 11 oct.
de 10h30 à 12h
Dès 6 ans

Participez à un voyage sensible entre corps et sons. Entre jeux rythmiques, élans dansés et moments d'écoute, chacun découvre le plaisir de créer à deux. Un atelier vivant et complice pour ressentir, s'amuser et s'éveiller aux petits changements qui transforment notre perception.

Directeur artistique et chorégraphe **Thomas Guerry** Interprètes et création sonore **Quelen Lamouroux, Sylvain Robine** Scénographie **Félix Rigolot** Crédit photo **Compagnie Arcosm**



UNE FABLE ÉCOLOGIQUE
ET FANTASTIQUE
SUR LA CONSTRUCTION DE L'ADULTE.



LUCIENNE EDEN OU L'ÎLE PERDUE

9+

STÉPHANE JAUBERTIE,
FLORENCE BISIAUX
C^{IE} HAUTBLIQUE

THÉÂTRE

1h15

OCTOBRE
2026

Mar. 13
19h X
Jeu. 15
10h - 14h30
Ven. 16
10h - 14h30
Sam. 17
18h



LA LISON



La petite Lucienne vit sur une île fantastique aux airs d'Eden avec pour seul compagnon un vieil homme, Andris. C'est lui qui l'a élevée, qui lui parle de cette maman fantastique qu'elle n'a pas connue et qui serait une grande star là-bas, à Las Vegas. Un matin sur la plage apparaît Gaspard, un enfant de son âge, rejeté par la mer au milieu de déchets plastiques. Ensemble, ils-elles partent à la découverte de cette île dont les merveilles sont menacées de disparition : ces vagues chargées de plastique sont le signe d'un dérèglement qui les obligera bientôt à rejoindre le monde réel, celui des responsabilités, des horloges, des adultes...

La fable écologique multi-récompensée de Stéphane Jaubertie prend vie dans une ample forme qui valorise la récupération pour créer un livre pop-up géant. On y voyage sous la mer, dans la jungle ou dans une grotte dans un grand mouvement chorégraphié rempli des merveilles d'une nature à préserver.

Mise en scène Florence Bisiaux Avec Zahia Merabti (Lucienne Eden), Therys Bibiloni (Gaspard), Olivier Brabant (Andris) Création illustrations et animations 2D Cléo Sarrazin Création musique JB Hoste Création lumière Claire Lorthioir Scénographie Pierre-Yves Aplincourt, Florence Bisiaux Accessoiriste et costumière Gwenaëlle Roué Régie son, régie vidéo Valentin Caillieret Regard mouvement Sebastien Peyre Regard machinerie Domingos Lecomte Teaser Alexandre Dinaut Crédit photo Simon Gosselin

LA NUIT DE L'HORREUR

Pour Halloween, Le Grand Bleu s'associe avec des partenaires des Bois-Blancs et alentours - la Médiathèque des Bois-Blancs, la Mairie de Quartier des Bois-Blancs, le CABB - Espace Pignon, le Colysée de Lambersart, etc. - afin de vous proposer un parcours et de nombreuses activités à vivre entre ami·e·s, en famille ou en autonomie (pour les plus courageux·se·s) !



LA CARAVANE DE L'HORREUR

10+

OLIVIER RANNOU
C^{IE} BAKÉLITE

THÉÂTRE
D'OBJETS
EN CARAVANE

DANS « CAMPEUR »,
IL Y A « PEUR ».

17 min

OCTOBRE
2026

Sam. 31
16h30
17h
17h30
18h30
19h X

Elle annonce la couleur cette « Caravane de l'Horreur », mais vous allez quand même monter à l'intérieur ? Ce n'est pas en effet au camping des Petits Marsouins que vous emmènera cette caravane mais vers les plus profondes de vos peurs, vous et seize autres spectateur·rice·s. Et il ne faudra qu'un gros quart d'heure à cette terrifiante création des Rennais de la Compagnie Bakélite pour mettre vos nerfs en pelote, à partir d'un savant théâtre d'objets, d'obscurité et de bidouilles.

Tarif unique : 3€ la place

Mise en scène Olivier Rannou Bidouilles Olivier Rannou, Alan Floc'h
Jeu Olivier Rannou, Alan Floc'h, Gildwen Peronno (en alternance)
Son Erwan Coutant Accompagnement au développement du projet
Charlène Faroldi, Louise Gérard, Jessica Bodard Crédit photo Clément Martin

KING KONG

10+

JOACHIM LATARJET
C^{IE} OH ! OUI...
Artistes associé·e·s

THÉÂTRE

1h30

OCTOBRE
2026

Sam. 31
20h X



UN GORILLE GÉANT AU SOMMET
DE L'EMPIRE STATE BUILDING,
AUTOUR DUQUEL VIREVOLTE
DE PETITS AVIONS...

King Kong a beau être l'un des premiers films parlants, ce sont surtout des images qui surgissent à son évocation. Joachim Latarjet, qui a déjà offert des bande-sons mémorables à *Frankenstein* et à *La Nuit des morts-vivants* (ainsi qu'aux spectateur·rice·s du Grand Bleu), colore le classique de 1933 avec une foule d'instruments : batterie, guitare, basse, claviers, clarinette, trombone, yukulélé et daxophone, qui n'est pas un cuivre avec une faute d'orthographe mais un merveilleux et méconnu instrument joué à l'archet !

AFTERSHOW : DJ SET « Dance Macabre »

Zombies grooveurs, vampires disco et fantômes en sueur sont attendus sur le dancefloor : *Dance Macabre* promet une fin de soirée dansante et frissonnante.

Sur une idée de Joachim Latarjet Création musicale Nicolas Barrot (batterie, guitare), Joachim Latarjet (trombone, guitare, basse), Alexandre Meyer (guitare, daxophone) Son Tom Ménigault Crédit photo Olivier Ouadah



**LES MÉTAMORPHOSES D'UN CLOWN
ACCOMPLIES SOUS NOS YEUX !**

« JE NE VEUX PAS DESSINER UN MOUTON ! »

4+

**DAMIEN BOUVET,
JORGE PICO
C^{IE} VOIX-OFF**

**THÉÂTRE
ET ARTS
PLASTIQUES**

35 min

**NOVEMBRE
2026**

Mer. 4
10h - 15h
Jeu. 5
10h - 14h30
Ven. 6
10h - 14h30
Sam. 7
10h - 16h



LA LISON



Pour son dernier tour de piste avec la C^{ie} Voix-Off, Damien Bouvet nous ouvre la porte de son atelier magique dans lequel, depuis 40 ans, il a sculpté mille vies, mille formes, mille façons d'être lui. Comme le Petit Prince dessinant son mouton, il nous invite à voir au-delà des apparences, et nous voilà complices, spectateur·rice·s mis à contribution. Assistons donc à l'énième réinvention de cet artiste/enfant/clown et à son extrême habileté à façonner des images. « Je ne veux pas dessiner un mouton ! » mais me dessiner moi, semble vouloir dire le clown, qui se retourne sur sa vie pour y piocher ses plus beaux tours.

Les mots de Damien Bouvet sont tactiles. Ils sont en bois, en papier, en peinture. C'est avec cette grammaire, qu'il manie à la perfection, que ce clown / plasticien s'ouvre à nous et dévoile une anatomie secrète, faite de métamorphoses constantes.

Matinée créative : rencontre à l'atelier

Dim. 8 nov.
de 10h30 à 12h
Dès 4 ans

Accompagné·e·s de Damien Bouvet, petite·s et grand·e·s sont invité·e·s à prolonger l'aventure du spectacle lors d'un moment complice à l'atelier. Ici, on fera comme le bonhomme du spectacle : on crayonne, on peinturlure, on chiffonne, on découpe... et surtout, on s'amuse à créer ! Plus d'infos cf. p. 92.

Auteur, jeu Damien Bouvet Auteur, mise en scène Jorge Pico
Musicien Guillaume Druel Crédit photo Philippe Cibille



COSMONAUTE

7+

NICOLAS GIRARD-MICHELOTTI
C^{IE} LICHKA
Coproduction du Grand Bleu
CRÉATION

THÉÂTRE

1h

NOVEMBRE
2026

Jeu. 12
10h - 14h30
Ven. 13
10h - 20h ✕
Sam. 14
18h ●



LA LISON



Nicolas Girard-Michelotti, auteur diplômé de l'École du Nord, n'a jamais cessé de dialoguer avec l'enfant qu'il a été. Ses textes pour la jeunesse explorent la perception de l'enfance, sa sensibilité particulière, son rapport à la « pensée magique ». Avec *Cosmonaute*, fable éditée à L'École des Loisirs, il raconte l'histoire d'Arthur, un enfant qui attend jour et nuit le retour de son père. Vit-il à présent sur la lune ? Et quel est donc son nom ? Sa mère ne répond pas. Un jour, un ogre terrifiant vient toquer à la porte, et la Mère d'Arthur lui ouvre gaiement...

Le monde de l'enfant, où son père est un cosmonaute en vadrouille et son absence un simple retard, fait face au silence des adultes. Guidé par Madame Lune, bonne fée surgie de la nuit, Arthur décide de trouver par lui-même les réponses à ses questions. Il quitte alors le cocon rassurant de la maison et s'enfonce dans la forêt... La scénographie matérialise un espace sensoriel qui épouse la perception enfantine du monde, pour insuffler à ce récit initiatique toute sa puissance transformatrice.

*En partenariat avec le Théâtre du Nord
CDN Lille Tourcoing Hauts-de-France.*

**UN RÉCIT INITIATIQUE
POIGNANT SUR L'ABSENCE
ET LA DURETÉ DU RÉEL.**

Texte et mise en scène **Nicolas Girard-Michelotti** Dramaturgie **Jean Massé** Interprétation **Rosa-Victoire Boutterin, Karine Pédurand, Arnaud Chéron** Création scénographie, costumes et masques **Marjolaine Mansot** Création lumières et régie générale **Mathis Berezoutzky-Brimeur** Création sonore **Macha Menu** Administration de production **Rose Laedlein-Greilsammer** Crédit visuel **Nicolas Girard-Michelotti, Marjolaine Mansot**

UNE CÉLÉBRATION
DE LA MAGIE DU JEU.



LUDILO

18M+

BÉNÉDICTE GOUGEON
C^{IE} LE MOUTON CARRÉ

THÉÂTRE
D'OBJETS
CHORÉGRAPHIÉ

35 min

NOVEMBRE
2026

Mer. 18
10h - 16h
Jeu. 19
9h30 - 10h45 - 15h
Ven. 20
9h30 - 10h45 - 15h
Sam. 21
10h - 16h



LA LISON



Tous les enfants pratiquent le théâtre d'objets : tous·tes savent transformer une cuillère en avion, une poignée de sable en château, une figurine en son souverain. Le jeu est essentiel à la construction du "je", clame la C^{ie} Le Mouton Carré qui, pour s'adresser à ce tout jeune public, est d'abord repartie en exploration en crèche, réapprendre un alphabet oublié. Et puisque le jeu est souvent collectif, il est aussi un moteur d'empathie ! Voilà comment un petit train en bois s'est imposé comme le fil conducteur de ce "théâtre d'objets chorégraphié", symbolisant le caractère répétitif du jeu : toujours le même, mais un peu différent.

Deux comédien·ne·s inventent un monde à base de jouets dans un espace circulaire où le public entoure le jeu de toutes parts, parce que les réactions des enfants font aussi le spectacle. Chaque objet s'anime alors d'un regard, d'un geste... De l'envie commune d'y croire.

Mise en scène **Bénédicte Gougeon** Écriture corporelle **Caroline Cybula** Regard extérieur mise en scène **Céline Schnepf** (C^{ie} Un Chateau en Espagne) Regard extérieur écriture corporelle **Lauriane Douchin** Scénographie **Lucie Gerbet**, **Bénédicte Gougeon** Conseil en musique **Félicien David** Création lumière **Romain Voisinne** Interprétation **Caroline Cybula / Damien Marquet** (en alternance), **Bénédicte Gougeon / Myrtille Borel** (en alternance) Crédit photo **Ernest Mandap**



L'ADOLESCENCE
VUE DANS SA RADICALITÉ,
SON ÉNERGIE, SA FACE OBSCURE AUSSI.

OUT OF HANDS

15+

FABULEUS
& MICHIEL VANDEVELDE
(BELGIQUE)

SPECTACLE
PARTICIPATIF
THÉÂTRE
MUSIQUE
DANSE

1h

NOVEMBRE
2026

Jeu. 26
19h X ●

Spectacle en anglais
et italien surtitré
en néerlandais
et français.

Avertissements :
Niveau sonore élevé,
Fumée, Effets
stroboscopiques



Aux mythes anciens qui décrivent la jeunesse comme un symbole de pureté et d'innocence, le chorégraphe belge Michiel Vandeveldde oppose la réalité de cet âge de la vie fait d'intempérance, d'exubérance, mais aussi de pensées obscures et d'une sexualité naissante. *Out of hands* se traduit par « hors de contrôle », et ce sont bien ces débordements qu'il met en scène ici à travers des corps de jeunes interprètes qui se contorsionnent sur une musique radicale, noise et metal jouée en live.

La Compagnie fABULEUS, basée à Louvain, mêle depuis plus de vingt ans jeunes interprètes et artistes confirmé·e·s dans des créations de danse, de cirque et de théâtre. Une démarche qui a fait sa réputation et dont Michiel Vandeveldde est lui-même un produit : c'est sur cette scène qu'il a commencé à danser et à créer, à 18 ans à peine.

En coréalisation avec le NEXT festival.

TEENEXTERS 2026

Le Grand Bleu s'associe aux équipes du NEXT festival pour accompagner 16 jeunes de France et de Belgique qui parcourront en trois temps les différents territoires transfrontaliers du festival, en découvriront sa programmation et vivront des ateliers de pratiques artistiques avec les artistes programmé·e·s dans le festival.
Plus d'infos cf. p. 13.

Renseignements et inscriptions auprès de Laura Costa à lcosta@legrandbleu.com ou au 03 20 00 55 70.

Conception et chorégraphie Michiel Vandeveldde Avec Jinte De Greef, Lexi De Wambersie, Kyano Holbrechts, Ben Herlaar Masina, Dawwke Van Kerckhove, Kauan Matheus Van Mol, Hannah Zaizoune, Anna Zhao Musique Fleur Di Miceli, Oona Geelen, Maaren Massin, Elizabeth Rijckaert, Marlies Van Oost Assistante acrobatie Helena Sirugue Directeur musical Ephraïm Cielen Dramaturge Kristof van Baarle Costumes Milk of Lime Scénographie et création lumière Michiel Vandeveldde



UNE EXPLORATION
DE LA PLANÈTE ALPHA,
COMME LE NOM DE LA GÉNÉRATION
DE CES HUIT DANSEURS.

[LES 2010]

14+

SYLVAIN GROUD
BALLET DU NORD - CCN & VOUS !
CRÉATION / PREMIÈRE
Au Grand Sud à Lille

DANSE

1h15

**NOVEMBRE
2026**

**Sam. 28
20h**

Sylvain Groud poursuit son exploration de l'adolescence... Ou plutôt, des adolescences. S'immiscant sur leur territoire, à partir de conversations menées en amont avec les huit interprètes par la romancière lilloise Samira El Ayachi, *[Les 2010]* entend restituer leurs contradictions, ce qui les anime, ce qui les effraie aussi. Avec une attention portée sur la lumière, qui lui permet d'alterner entre « adolescence de jour » et « adolescence de nuit », cette pièce chorégraphique est une plongée au cœur de la génération « 2010 ».

Directeur du Ballet du Nord depuis 2018, Sylvain Groud s'appuie sur un plateau nu, baigné de la musique de Molécule et de la lumière de Michael Dez, qu'il envisage comme un espace de vérité pour ces jeunes danseur·euse·s, issu·e·s de la « génération alpha », celle pour qui tout commence.

En coréalisation avec la Ville de Lille / Le Grand Sud et Le Gymnase CDCN Roubaix – Hauts-de-France dans le cadre du festival Forever Young.

Conception et chorégraphie Sylvain Groud en complicité avec Joan Agagah-Nsoga, Framboise Arbez, Anatole Bouchaud, Lana Gallet, Lucas Guerton, Moe Lesterlin, Lou-Ann Randria Rahari (distribution en cours) Assistante à la chorégraphie Mathilde Delval Musique Molécule Lumière Michaël Dez Conversations et laboratoires d'écritures intimes Samira El Ayachi (romancière) Crédit photo Lucie Pastureau

UN MONDE APPARAÎT
DANS UNE SIMPLE VALISE,
CELUI DE LA FABRICATION DE LA DENTELLE
AU DÉBUT DU SIÈCLE DERNIER.



L'ESQUISSEUSE

7+

NICOLAS DUCRON
C^{IE} H3P

SPECTACLE
POUR VALISE
ET
MARIONNETTES

55 min

DÉCEMBRE
2026

Mar. 1er
19h
Jeu. 3
10h - 14h30
Ven. 4
10h - 14h30
Sam. 5
18h

Calais, début du vingtième siècle. Constance rêve de dessiner de la dentelle. Or, le métier d'« esquisseur » est réservé aux hommes. La jeune fille décide de braver les normes et se travestit en homme pour intégrer l'école d'art, où elle montre rapidement son talent. *L'Esquisseuse*, dernier volet d'un triptyque consacré aux anciens métiers de la région, raconte à la fois la détermination d'une femme, le monde ouvrier et les techniques de fabrication de la dentelle. Le récit initiatique campé par des figurines se fait théâtre documentaire et dévoile toute la magie de l'esquisse.

Ce « spectacle-valise », imaginé par les Boulonnais de la Compagnie Hyperbole à 3 Poils, déploie toute une féerie sur, autour et dans une valise. Une narratrice - manipulatrice donne vie aux personnages et fait apparaître les décors tandis qu'un univers sonore fait de bruitages et de mélodies acoustiques accompagne les scènes miniatures.

Texte, mise en scène et musiques **Nicolas Ducron** Avec **Amélie Roman**
Marionnettes, valise, décors **Martha Roméro** Violon (enregistré) **Marie Lesnik**
Création lumières, bricolage, construction **Brice Nougès** Régie
Yann Monchaux Administration **Fannie Schmidt** Crédit photo **Gaëlle Martin**



LA MALTRAITANCE INFANTILE
TRAITÉE AVEC SOBRIÉTÉ
ET UNE GRANDE DÉLICATESSE.



LA PEAU DES AUTRES

13+

LAURIANE GOYET
C^{IE} ACROBATICA MACHINA

THÉÂTRE

1h05

DÉCEMBRE
2026

Jeu. 10
14h30 - 19h X ●
Ven. 11
10h & 14h30



En France, on estime qu'un·e enfant meurt chaque semaine sous les coups de ses parents. Elle s'appelle simplement « Elle » car elle est le visage amoché de tous ces enfants victimes de maltraitance. Chaque jour, elle s'échappe de la maison pour aller promener son chien. C'est à cette occasion qu'elle rencontre « l'Autre ». Avec cette amie, elle parle du quotidien, beaucoup, et de sa situation, un peu. Mais ce sont les silences qui prennent alors le premier rôle. Elle est l'émotion, l'Autre est la conscience. Un troisième personnage, à la présence fantomatique, incarne le corps. Cette matrice à trois visages restitue la complexité des émotions qui hantent Elle et dessinent une désolation saisissante.

Avec ce huis clos puissamment émotionnel, l'autrice et metteuse en scène corse Lauriane Goyet vise à pénétrer l'âme humaine dans une mise en scène minimaliste où le décompte des jours est également celui des coups, des insultes et de la peur.

Mise en scène Lauriane Goyet Avec Colomba Giovanni, Lucille Duchesne, Déborah Lombardo Scénographe, plasticienne Delphine Ciavaldini Crédit photo Laurent Depaep



**UN SPECTACLE À DÉGUSTER
AVEC LES YEUX, LES OREILLES,
ET LES PAPILLES !**

UMAMI

5+

**COLLECTIF A/R
JULIA MONCLA**
en collaboration avec **FANNY MAUGEY**

**DANSE
SPECTACLE
À DÉGUSTER**

45 min
dont dégustation

**DÉCEMBRE
2026**

Mer. 16
15h
Jeu. 17
10h - 14h30
Ven. 18
10h
Sam. 19
10h - 16h



Certains semblent amers, d'autres acides, et on peut même trouver un décor trop sucré, mais avez-vous déjà vraiment goûté un spectacle ? La chorégraphe Julia Moncla s'est éprise du travail de la « plastissière » Fanny Maugey et dans une jatte (plate comme un plateau de théâtre), elles ont mélangé leurs talents : la danse, les arts plastiques et la cuisine. À la recherche de l'umami, la fameuse cinquième saveur, l'une invente des recettes pour la vue, le goût et l'odorat, l'autre joue à les déguster avec tout son corps tandis qu'un piano titille l'ouïe. Tous les sens ainsi activés créent une partition qui mélange les sons, les couleurs et les sensations où l'appétit se propage comme un joyeux élan collectif.

La cuisine nomade de Fanny Maugey alimente les mouvements de Julia Moncla sous les yeux et les papilles des spectateur-ric-e-s installés à 180°. La découverte est partout dans cet espace de proximité, y compris dans l'assiette que peuvent déguster les enfants à la fin du spectacle.

Conception, mise en corps et en espace, interprétation **Julia Moncla**
Collaboratrice, conception gustative et plastique, interprétation **Fanny Maugey** Régie générale, régie son et lumière **Anouk Audart** ou **Rose Bruneau** Conception dispositif sonore **Anouk Audart** Composition sonore **Paul Changarnier** Assistant chorégraphique **Thomas Demay** Conception scénographie **Julia Moncla** en collaboration avec **Anouk Audart**, **Fanny Maugey** Conception objet scénique **Maxime Prangé** Construction avec **Konrad Kaniuk**, **Corentin Maeght** Costumes **Julia Moncla** Tablier **Fanny Maugey** et réalisation **Emilie Piat** Création lumière **Priscila Costa** Regard extérieur **Marie-Lise Naud** Administration de production **Marion Pancrazi** Administration **Anaïs Buy** Production et Diffusion **Marie Doré** Crédit photo **Julie Cherki**

UNE MALLE À SOUVENIRS
S'OUVRE SUR LES VIES OUBLIÉES
DE FEMMES ILLUSTRÉS.



LA COLLECTION

8+

AUDE DENIS
C^{IE} PAR DESSUS BORD
Coproduction du Grand Bleu
CRÉATION

THÉÂTRE

1h03

JANVIER
2027

Mar. 12
19h X
Jeu. 14
10h - 14h30
Ven. 15
10h - 14h30
Sam. 16
18h



LA LISON



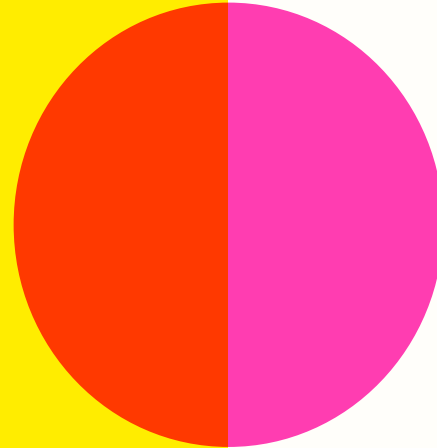
Leur grand-mère vient de mourir, et deux soeurs se retrouvent devant son héritage : une grande collection d'objets. De petits objets, insignifiants au premier abord, mais qui ont tant à raconter... Cette collection dévoile un matrimoine, chaque objet racontant l'histoire oubliée d'une femme, d'une scientifique, d'une artiste, d'une inventrice. L'Histoire est écrite par les hommes, nous dit Aude Denis, et il est temps d'écrire celle de ces femmes illustres. *La collection*, comme l'héritage de cette grand-mère, est la transmission d'une mémoire à réactiver, d'un matrimoine que les livres ne racontent pas suffisamment.

L'objet du quotidien est toujours le vecteur, pour la Compagnie Par Dessus Bord, d'histoires singulières. Ici, des boîtes, des lampes, des capsules dessinent les vies de femmes oubliées qui ont pourtant marqué l'histoire. Dans une scénographie évolutive, deux comédiennes leur insufflent ces vies pour qu'enfin, on retienne leur nom.

Écriture et mise en scène **Aude Denis** Avec **Lyly Chartiez-Mignauw**,
Dana Fiaque Scénographie **Johanne Huysman** Costumes **Clément Desoutter** Son **Darius Grenier** Lumière et régie générale **Jean-Marie Daleux** Administration, production **Fred Rebergue** Crédit photo **Pablo Heimplatz**



**AVOUEZ-LE :
VOUS AUSSI VOUS AIMEZ
REGARDER CHEZ LES GENS !**



PETITE CURIEUSE

4+

PASCALINE BAUMARD
C^{IE} TIKSI
CRÉATION

CRÉATION
RADIOPHONIQUE
THÉÂTRE VISUEL
ET GRAPHIQUE

30 min
+ temps d'échanges

JANVIER
2027

Mer. 20
15h
Jeu. 21
10h - 14h30
Ven. 22
10h - 14h30
Sam. 23
16h



LA LISON



On ne rentre pas chez les gens sans frapper trois coups. Et pourtant, qui n'a jamais jeté un oeil à travers la fenêtre d'une pièce éclairée ? La maison des gens leur ressemble-t-elle ? Nous partageons tous cette innocente curiosité, celle-là même qui pousse Boucle d'Or à pénétrer chez la famille ours. *Petite Curieuse* nous invite à scruter d'un oeil gourmand une maison dont les contours se dessinent au fur et à mesure, pour devenir un tapis de jeu où se bousculent des voix, des objets, des chansons, des anecdotes et des souvenirs d'autres maisons.

Au centre d'un dispositif tri-frontal, une maison se dessine au sol. Une comédienne évolue seule entre création radiophonique, théâtre visuel et graphique dans une forme épurée qui permet à chacun·e d'assouvir son désir de petite souris.

Matinée créative : Scotchons la maison !

Dim. 24 jan.
de 10h30 à 12h
Dès 4 ans

La compagnie Tiksi vous invite à créer une immense maison sur le sol du théâtre à l'aide de scotch coloré. Imaginez espaces, cachettes et pièces rêvées : apportez votre fantaisie, nous fournissons les couleurs.

Plus d'infos cf. p. 93.

Conception, écriture, jeu **Pascaline Baumard** Création sonore **Boris Papin** Collaboration artistique (écriture, dessin) **Mathis** Regard extérieur **Audrey Dero** Crédit visuel **Mathis**



L'HISTOIRE DE L'EXIL DE NOUR
EST AUSSI CELLE, INFINIE,
DE L'AMOUR MATERNEL.

TRAVERSÉE

9+

ESTELLE SAVASTA, MARIE-EVE HUOT
LE CARROUSEL (QUÉBEC)
Coproduction du Grand Bleu
CRÉATION

THÉÂTRE

55 min

JANVIER
2027

Jeu. 21
14h30 🖐️
Ven. 22
10h 🖐️ - 14h30 🖐️
Sam. 23
18h 🖐️ 🗨️



LA LISON



QUÉBEC



Lorsque Estelle Savasta écrit *Traversée* en 2010, on ne parle pas encore de « crise migratoire », et ceux que l'on nomme aujourd'hui dans un langage administratif si dés-humanisant des « Mineurs Non Accompagnés », on les appelle alors simplement des enfants déracinés. *Traversée* raconte l'itinéraire de l'une d'elles, Nour, du déchirement qui la sépare de Youmna, sa nourrice qui parle avec les mains et de l'amour infini qui les lie, par-delà les frontières. En s'appropriant ce texte qui résonne plus que jamais tragiquement avec l'actualité, Marie-Eve Huot entend recouvrir d'humanité l'acronyme judiciaire « MNA », lui donner un visage, une histoire, un cœur.

Dans une approche pleine de sens qui caractérise l'ensemble de ses créations, Le Carrousel met en scène une œuvre inclusive qui place la langue des signes à égalité avec l'oralité pour que cette *Traversée* s'adresse à tou-te-s.

Texte Estelle Savasta Mise en scène Marie-Eve Huot Distribution Alicia Mbesha, Zoé Ntumba Assistance à la mise en scène Ludger Côté Direction de production et direction technique Nicolas Fortin Espace et accessoires Patrice Charbonneau-Brunelle Lumières Paul Chambers Costumes Cynthia St-Gelais Conception sonore Gabrielle Couillard Conseils au mouvement Cai Glover Interprétation en LSQ et ressource artistique Ginie Petit Conseils scéniques liés à la culture sourde Marie-Pierre Petit Traduction et consultation / LSQ et LSF Jennifer Manning Crédit photo Maxime Pelletier-Huot



UNE INVITATION
À DUBLIER NOS BONNES MANIÈRES !



BOUDIN

6+

SANDRINE JUGLAIR, CLAIRE DOSSO
C^{IE} GUEULE
Au Prato à Lille

THÉÂTRE
PHYSIQUE
ET BURLESQUE

45 min

JANVIER
2027

Jeu. 28
14h30
Ven. 29
14h30 - 19h X ●



Nos vies sont toutes entières régies par des codes. Ceux que l'on respecte consciencieusement et ceux, plus insidieux, que nous assimilons en grandissant. C'est là, lorsque l'enfant est encore dans l'expérimentation permanente et non assujetti aux normes sociales, que la compagnie Gueule place sa loupe. Quelle est la part de culture dans nos façons de parler, de bouger ? Quelle part de naturel a t-on abandonné sur les bancs de l'école ? Les deux comédiennes de *Boudin*, rembobinent jusqu'à cet âge où le comportement est libre de toute injonction et s'offrent (et nous offrent) une expérience drôlatique de libération du langage et du corps.

C'est en observant des enfants dans leur milieu naturel que Sandrine Juglair et Claire Dosso ont capturé des gestes et des mots encore affranchis de toute normalité sociale. Les deux artistes délivrent un spectacle où l'absurde et l'humour dictent les codes.

En coréalisation avec le Prato - Pôle National Cirque - Lille.

Direction artistique Sandrine Juglair Autrices et interprètes Sandrine Juglair, Claire Dosso Regard dramaturgique Fanny Sintès Regard extérieur Gaël Santisteva Création costumes et accessoires Léa Gadbois Lamer Création lumière Julie Méreau Régie générale (en alternance) Julie Méreau, Loïc Chauloux Création sonore Alexis Auffray Administration Rozenn Lucas / AY-ROOP Montage de production, diffusion Colin Neveu / AY-ROOP Remerciements Maya Colas, Manou Plagnol, Andréa Petit-Friedrich, Charlotte Dezes Crédit photo Pauline Gouablin

DANS LE CADRE DU FESTIVAL
HIP OPEN DANCE 2027,
LE GRAND BLEU ET LE FLOW
PRÉSENTENT
LA SECONDE ÉDITION
DU BATTLE KIDZZ !



BATTLE KIDZZ

TOUT
PUBLIC

BATTLE
DE DANSE
HIP-HOP

JANVIER
2027

Sam. 30
15h

Gratuit,
sur réservation

LE GRAND BLEU
& LE FLOW

Un battle de danse hip-hop c'est quoi ?

C'est un événement durant lequel des jeunes vont s'affronter en public, par la danse sous forme d'improvisations au rythme de différents styles de musique choisis par le-la DJ sur une durée de temps limitée et sous l'œil aguerri d'un jury.

Comme l'année dernière, ce battle sera « all style », c'est-à-dire que tous les styles de danse y seront représentés, et son originalité repose sur le fait qu'il sera organisé pour des jeunes mais aussi par des jeunes, avec un jury, des invité-e-s, un-e DJ, un-e MC et des participant-e-s 100% kids !

Les organisateur-ric-e-s de l'événement seront les élèves de la section hip-hop du Collège Makeba de Lille dans le cadre du « Parcours excellence ». Cerise sur le gâteau, il-elle-s assureront également les entractes dansés !

Au programme de la compétition : 1 versus 1 « all style » avec 8 danseur-euse-s en invité-e-s et 8 danseur-euse-s sélectionné-e-s avec un passage de 45 secondes par danseur-euse.

Et bien sûr : récompenses à la clé !

En partenariat avec le FLOW - Centre Eurorégional des Cultures Urbaines de Lille dans le cadre du festival Hip Open Dance.

Tu as entre 8 et 16 ans et tu souhaites participer ?
Inscription par mail via le FLOW à flow@mairie-lille.fr



**TOUS LES GESTES SONT PERMIS
DANS CETTE FORÊT ÉPHÉMÈRE
QUI ACTIVE LES SENS !**

(é)MOUVOIR

6M+

**CLAIRE PETIT,
SYLVAIN DESPLAGNES
C^{IE} ENTRE EUX DEUX RIVES**

**THÉÂTRE
VISUEL
MARIONNETTES**

30 min

**FÉVRIER
2027**

Mar. 9
9h30 - 10h45
Mer. 10
10h - 16h
Jeu. 11
9h30 - 10h45
Ven. 12
9h30 - 10h45
Sam. 13
10h - 16h



Avez-vous déjà demandé à un enfant en bas âge de rester immobile ? Vous savez que c'est sans espoir : le mouvement est constitutif du jeune humain, comme de la nature. C'est autour de ces notions de mouvement et d'impermanence qu'a été imaginé *(é)Mouvoir*, vaste espace d'expérimentations pour le plus jeune âge. Dans une forêt de matières, de lumières et de sons, le public est invité à s'allonger pour admirer une canopée vibrante. La douce valse du feuillage accompagne alors la découverte en autonomie des mini-explorateur-riche-s. Dans la clairière qui s'ouvre à eux-elles (et à leurs parents), il-elle-s vont pouvoir sentir la pluie sur la peau, caresser la mousse, traverser de grandes herbes mouvantes, s'étendre sur un tapis de feuilles...

La compagnie *Entre eux deux rives* s'est appuyée sur des études scientifiques pour élaborer ce cocon merveilleux activant les capacités de perception des jeunes enfants. Leur impressionnant vivarium est habilement activé par une comédienne / marionnettiste et par un manipulateur pour créer l'illusion d'une forêt pleine de vie.

Conception et mise en scène **Claire Petit, Sylvain Desplagnes** Jeu **Cécile Doutey, Claire Petit** en alternance avec **Caroline Demourgues, David Cami de Baix** Construction et marionnettes **Cécile Doutey** Scénographie, lumière et manipulation **Sylvain Desplagnes** Technique, bidouille et manipulation **Maxence Siffer** Création textile et costumes **Céline Deloche** Création sonore **Adrien Mallamaire** Un grand merci à **Michèle** pour ses kilomètres de couture Crédit photo **Maxence Siffer**

J'AI TROP PEUR J'AI TROP D'AMIS JE SUIS TROP VERT

8+

THÉÂTRE

FÉVRIER
2027

Sam. 20
11h X

Sam. 20
14h X

Ven. 19
10h - 14h30
Sam. 20
17h X



LA LISON

TRILOGIE DE DAVID LESCOT
C^{IE} DU KAÏROS

Pour ces trois pièces, David Lescot a rassemblé une troupe de comédiennes qui s'échangent les rôles. Il recrée ainsi avec une grande acuité le langage propre à chaque âge des personnages, qui changent de décor grâce à un plateau-table à trappes et surprises qui se transforme en un instant.

J'AI TROP PEUR - 45 min

L'été d'avant la rentrée au collège. Moi a 10 ans et voit les jours défiler avec effroi, persuadé que ce qui l'attend est horrible. Lorsque Francis, 14 ans, lui confirme que le collège est pire encore, Moi décide : il n'ira pas...

J'AI TROP D'AMIS - 50 min

Moi est finalement bien entré en classe de 6^e, sa peur a disparu mais de nouveaux problèmes surgissent : parmi les trop nombreux élèves il faut choisir ses amis, gérer sa réputation et même, les premiers émois...

JE SUIS TROP VERT - 1h

Cette fois, Moi est envoyé en classe verte dans un petit village rural. Le séjour à la ferme, qu'il pensait être d'un ennui fatal, va finalement lui offrir plein de découvertes et changer son regard sur le monde.

« PASS TA JOURNÉE AU THÉÂTRE »

Un pass à 24€ pour passer la journée
au Grand Bleu et découvrir la trilogie !

Entre les représentations,
vous aurez la possibilité de vous restaurer
et de participer à des activités
dans le hall du Grand Bleu.



DÉCOUVREZ
LES TROIS RÉCITS
PRÉADOLESCENTS
DE DAVID LESCOT
QUI FORMENT ICI
RASSEMBLÉS,
UNE SAGA DE L'INTIME
SUR LA VIE D'UN COLLÉGIEN :
UNE ŒUVRE QUI GRANDIT
AVEC SON HÉROS.



J'AI TROP PEUR

Texte et mise en scène David Lescot
Scénographie François Gauthier-Lafaye
Lumières Romain Thévenon Assistantes
à la mise en scène Véronique Felenbok,
Faustine Noguès Avec Camille Bernon,
Elise Marie, Lía Khizioua-Ibanez Texte
publié aux Éditions Actes sud-papiers,
coll. « Heyoka jeunesse ». Crédit photo
Christophe Raynaud de Lage

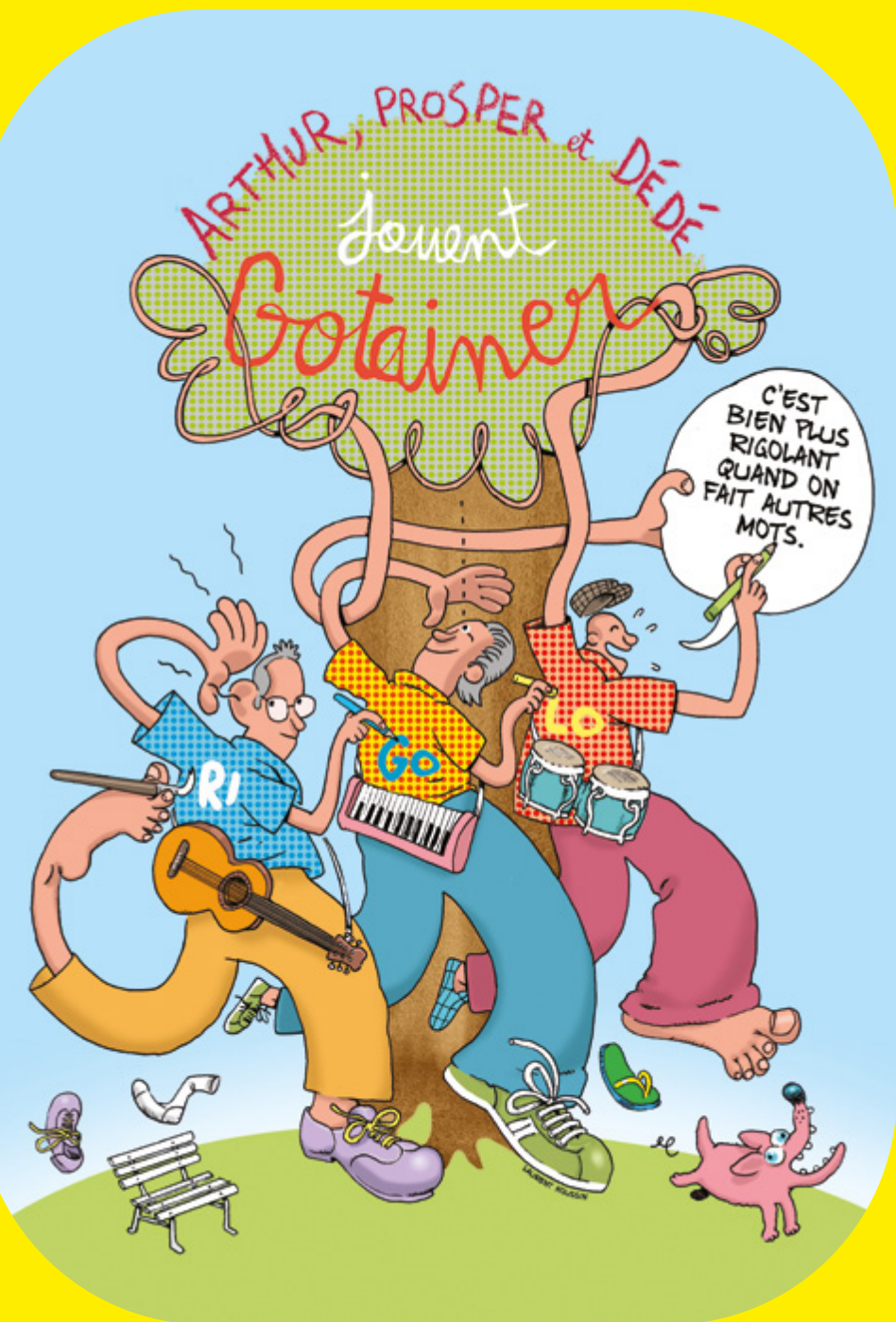
J'AI TROP D'AMIS

Texte et mise en scène David Lescot
Scénographie François Gauthier-Lafaye
Lumières Guillaume Rolland Assistante
à la mise en scène Faustine Noguès
Costumes Suzanne Aubert Avec Camille
Bernon, Elise Marie, Lía Khizioua-Ibanez
Texte publié aux Éditions Actes sud-
papiers, coll. « Heyoka jeunesse » Crédit
photo Christophe Raynaud de Lage

JE SUIS TROP VERT

Texte et mise en scène David Lescot
Scénographie François Gauthier-Lafaye
Lumières Juliette Besançon Assistantes
à la mise en scène Mona Taïbi, Nabila
Ouarraqi Costumes Mariane Delayre
Accessoires Elisa Couvert Avec Camille
Bernon, Elise Marie, Lía Khizioua-
Ibanez Remerciements Anthony Capelli
Texte édité aux Editions des Solitaires
Intempestifs Crédit photo Christophe
Raynaud de Lage





UNE RÉHABILITATION DU RÉPERTOIRE
DE RICHARD GOTAINER,
CHANSONNIER ZAZOU IRREMPLAÇABLE.

C'EST BIEN PLUS RIGOLANT QUAND ON FAIT AUTRES MOTS

8+

FRANÇOIS GUERNIER, MARIE LIAGRE,
FRANCK VANDECASTEELE, PIERRICK VIARD
LE TERRIER PRODUCTIONS
CRÉATION

MUSIQUE

1H

FÉVRIER
2027

Jeu. 25
15h - 19h X
(vacances d'hiver)



Un philosophe a dit un jour : « Il était où, hein, le youki ? Il était où le gentil p'tit toutou ? ». Si la question n'a hélas jamais trouvé de réponse, Richard Gotainer, son auteur, a continué de remplir de malices ses chansons pendant près de 50 ans de carrière. Le répertoire culte de ce trublion pop sert de partition à cette histoire de rencontre entre trois randonneurs amenés à partager leurs souvenirs. Derrière l'apparente légèreté de certaines paroles - dites ou chantées - on peut souvent trouver un sens profond. D'ailleurs, écouter les textes de Richard Gotainer, c'est aussi plonger dans une langue réinventée qui fourmille d'idées : pourquoi faire comme tout le monde quand on peut faire autres mots ?

Porté par trois amis musiciens issus de Marcel & son Orchestre et de Gainsbourg for Kids, *C'est bien plus rigolant quand on fait autres mots* est rythmé par les chansons de Gotainer jouées sur une multitude d'instruments : piano, guitare, ukulélé, clarinette, saxophone, tuba et toutes les percussions que trouvent en pleine nature nos randonneurs-poètes.

Mise en scène Marie Liagre Avec Franck Vandecasteele (chant, percussions), Pierrick Viard alias Bidingue (chant, clavier, percussions), François Guernier (chant, guitare, ukulélé, basse, tuba, saxophone, clarinette) Crédit photo Laurent Houssin



YOUTH IS GREAT REVIENT EN 2027 POUR SA 12^E ÉDITION !

Cette année, le festival se déploie à un moment symbolique, au cœur du mois de mars, à l'occasion de la Journée internationale des droits des femmes.

Cette 12^e édition fera ainsi la part belle aux femmes dont les œuvres interrogent notre époque, racontent des trajectoires de vie, des combats, des engagements. Comme une invitation à porter notre regard vers celles qui créent, écrivent, dirigent, résistent, imaginent et ouvrent des chemins. Des femmes présentes au cœur des récits offrant aux adolescent·e·s la possibilité de découvrir des figures inspirantes, libres et audacieuses.

Fidèle à son esprit de coopération, le festival poursuit ses complicités avec le Théâtre du Nord et ouvre, pour cette édition, un nouveau chapitre avec La rose des vents. Ces partenariats témoignent de notre volonté de construire, à l'échelle du territoire, des espaces où les jeunes peuvent rencontrer les artistes, débattre, expérimenter. Cette dynamique se prolongera également à travers une tournée dans plusieurs collèges de la Métropole Européenne de Lille, afin d'aller à la rencontre des jeunes au plus près de leurs lieux de vie et d'apprentissage.

À quelques semaines d'une nouvelle échéance présidentielle, le festival accueillera également un projet participatif ambitieux porté par Rachel Dufour : *Le parlement des colères*. Cet espace de parole, d'écoute et de création permettra aux jeunes de partager leurs inquiétudes, leurs aspirations et leurs engagements. Car derrière les colères se cachent souvent des désirs de justice, d'égalité et de transformation.

Pendant quinze jours, spectacles, rencontres et expériences artistiques feront résonner les voix de la jeunesse dans toute leur diversité. Plus que jamais, Youth is Great affirme sa vocation : être un festival où l'on découvre, où l'on apprend à regarder le monde, à le questionner et à y prendre place.

Youth is Great. Parce que la jeunesse est formidable.
Et qu'elle a tant à nous dire...

Grégory Vandaële,
Directeur

UN PROJET
DE DÉMOCRATIE CRÉATIVE
POUR DES JEUNES DE 16 À 23 ANS.



LE PARLEMENT DES COLÈRES



15+

RACHEL DUFOUR
C^{IE} LES GUÊPES ROUGES-THÉÂTRE
CRÉATION

CRÉATION
PARTICIPATIVE

1h45

MARS
2027

Sam. 6
20h X

Tarif unique :
5€ la place

Le théâtre comme un lieu d'assemblée, pas de représentation. Voilà l'ambition démocratique de ce *Parlement des colères*, qui renoue avec ce que le théâtre était avant d'être un art : un endroit où la cité se rassemble pour décider de son avenir. Des jeunes de 16 à 23 ans, ni comédien-ne-s, ni élu-e-s y siègent, au terme d'une dizaine de jours de préparation, pour transformer leur colère en parole politique et en actes. Le Grand Bleu devient la chambre basse où s'assemblent, en public, les colères et les forces pour changer la société.

Cette démocratie expérimentale se déploie en quatre actes : adresser sa colère, négocier avec celles des autres, identifier des leviers d'action puis ouvrir le débat. Un vrai dialogue s'amorce alors entre les jeunes et le public, et chaque séance donne naissance à un fanzine unique, une constellation graphique des colères et des actions, imprimée en direct et distribuée à la sortie. Né en France, ce « Parlement » gagnera cette année la Belgique et la Grèce, pour aboutir en 2027 à un « Super Parlement des colères européen » à Bruxelles.

Appel à participation

Vous avez entre 16 et 23 ans et vous souhaitez participer à ce projet ?

Contactez Laura Costa à lcosta@legrandbleu.com ou au 03 20 00 55 70.

Plus d'infos : cf. p. 9.

Conception Rachel Dufour Accompagnement artistique Pierre-François Pommier, Marie-Anne Denis Création lumière François Blondel Scénographie Clément Dubois Conception graphique Timothée Gouraud (Fabrication Maison) Conception typographique Timothée Gouraud, Alexandre Bassi Dessin typographique Alexandre Bassi Solution informatique Jonathan Chassaing Production et diffusion Virginie Marciniak Coordination générale Zoé Gardin Administration Mylène Dennery Crédit photo Yann Cabello



UNE QUÊTE D'IDENTITÉ
EN 25 IMAGES PAR SECONDE.

LA FRACTURE



13+

THÉÂTRE
PERFORMANCE
ARTS
NUMÉRIQUES

55 min

MARS
2027

Mar. 9
19h X
Mer. 10
19h X



YASMINE YAHIAÏÈNE
À La rose des vents à Villeneuve d'Ascq

Ahmed Yahiatène a souffert de deux grands maux : son lien fracturé avec l'Algérie et l'alcool. Dans les deux cas, les mêmes symptômes : le tabou, le silence et la honte. C'est le diagnostic que pose sa fille, Yasmine Yahiatène, qui ausculte son héritage kabyle et le destin de ce père dont elle s'était éloignée. Elle exhume ainsi cassettes vidéo, photos et sons dans une quête d'identité qui aborde la colonisation, la politique et le football pour tenter de démêler les fils de son éducation française et de sa culture algérienne.

L'artiste partage la scène avec les images d'antan capturées par le caméscope familial. Ce seule-en-scène, performance nourrie des arts numériques dans lesquels elle excelle, est le vertigineux examen d'une double fracture : avec son père, et avec ses origines.

*En partenariat avec La rose des vents,
Scène nationale Lille Métropole Villeneuve d'Ascq.*

Conception et interprétation **Yasmine Yahiatène** Dramaturgie et co-conception **Sarah-Lise Salomon Maufroy** Collaboration artistique et co-conception **Olivia Smets, Zoé Janssens** Création sonore **Jérémy David** Création vidéo **Samy Barras** Régie vidéo et lumière **Samy Barras, Jean-Maël Guyot, Hugues Girard** (en alternance) Régie son **Jérémy David, Martin Coutant** (en alternance) Création lumière **Charlotte Ducoussu** Accompagnement en diffusion et développement **Ad Lib** Support d'artistes Crédit photo **Pauline Vanden Neste**

REGARDS SUR L'ANXIÉTÉ À L'ADOLESCENCE.



LE JOURNAL DE MAÏA



10+

CÉDRIC ORAIN
LA TRAVERSÉE

THÉÂTRE

1h

MARS
2027

Mer. 10
19h
Sam. 13
20h X



Deux amies de treize ans, Maïa et Alicia, traversent les remous de l'adolescence. Dans leur collège et leur vie de tous les jours, elles vivent quelques épreuves avec humour et légèreté, jusqu'à ce que Maïa affronte ses premiers troubles anxieux. À la recherche de son oxygène, Maïa croquera la route de la littérature et de l'écriture, et dans son journal, qui nous est donné à entendre, elle consignera ses ressentis, ses peurs, ses espoirs aussi...

Construit comme un espace de parole, meilleur rempart contre les troubles anxieux, *Le Journal de Maïa* explore le passage de l'enfance à l'adolescence, la force de l'amitié et le pouvoir des mots face aux tempêtes intérieures.

Le spectacle sera présenté en décentralisation dans des collèges de la Métropole Européenne de Lille les 8, 9, 11 et 12 mars 2027.

Vous souhaitez accueillir ce spectacle dans votre établissement ? Contactez-nous au 03.20.09.88.44 ou à billetterie@legrandbleu.com

Texte et mise en scène Cédric Orain Comédiennes Louise Bénichou ou Candice Paulhac, Marion Brest ou Charlotte Leonhardt Création lumière Boris Pijetlovic Régie lumière Boris Pijetlovic en alternance avec Edouard Liotard Khouri-Haddad Administration, production et diffusion La Magnanerie - Anne Herrmann, Victor Leclère, Hortense Huyghues-Despointes, Margot Moroux, Juliette Repessé Crédit photo Clément Foucard



ÊTRE SURYA



**LUCIE HANOY, KARIMA EL KHARRAZE,
LLONAH FAGOTIN - BIG UP C^{IE}**
Coproduction du Grand Bleu - CRÉATION

**MARIONNETTE
ROLLER**

1H

**MARS
2027**

Jeu. 11
10h - 14h30
Ven. 12
10h - 20h

Madie rêve de s'élever dans les airs comme son idole, la patineuse artistique Surya Bonaly. Dans cette icône des années 90, cette jeune femme noire qui a osé défier les règles d'un sport taillé pour d'autres, la collégienne voit le triomphe de la différence. Pour Madie, voltiger comme Surya, c'est s'élever de sa condition d'enfant pour devenir adulte et oublier son corps, que ses copines trouvent « trop lourd ». Comme tous les enfants, elle s'est choisie une idole qui lui permet de rejeter les injonctions. Et avec Surya, Madie parvient enfin à se regarder dans la glace...

La compagnie Big up poursuit son travail de mise en lumière des personnes invisibilisées et trace ici un parallèle entre la technique du patinage artistique et l'art de la marionnette, l'une de ses disciplines de prédilection. La musique et une bonne dose d'humour enrobent aussi cette histoire de normes, de corps et d'idoles que l'on se choisit pour dépasser sa condition.

AFTERSHOW : Karaoké LuluKnet et Muppets

À l'issue de la représentation du ven. 12 mars à 20h, prolongez la soirée en formant un duo avec une marionnette dans ce karaoké en peluche ! Dans cette variante absolument nécessaire, LuluKnet et son stagiaire Jean Mou vous proposent de piocher dans leur répertoire de 500 titres puis de vous saisir non pas d'un micro, mais d'une marionnette !

**CE N'EST PAS PARCE QU'ON MET DU XXL
QU'ON NE PEUT PAS RÊVER DE TRIPLE AXEL !**

Mise en scène Lucie Hanoy Texte et dramaturgie Karima El Kharraze, Llonah Fagotin Interprètes Alice Chéné, Lucie Hanoy, Alison Valence Assistante à la mise en scène Lunana Montabonel Création sonore Thomas Demay Construction marionnette Pascale Blaison, Elise Cornille Création lumière Thomas Cottreau Scénographie et costumes Marie La Rocca Construction décors et accessoires Alice Carpentier Écriture chanson et conseils musicaux Ava Hervier Collaboration artistique Pierre Tual Collaboration à la scénographie François Aubry Régie Ketsia Bitsene en alternance avec Mona Guillerot Production Florence Martin Diffusion Florence Chérel - MYND Productions Crédit photo Big up C^{ie}

DANS UN FUTUR INCERTAIN,
À BORD D'UN VAISSEAU CHARGÉ
DE SAUVEGARDER LA MÉMOIRE
DE L'HUMANITÉ, UNE IDYLLE NAÎT.



VERS OÙ NOS CORPS CÉLESTES



11+

JULIE MÉNARD, CHLOÉ SIMONEAU
COLLECTIF L A C A V A L E
Coproduction du Grand Bleu - CRÉATION
Au Théâtre du Nord, L'Idéal, Tourcoing

THÉÂTRE

1H18

MARS
2027

Lun. 15
14h30 ●
Mar. 16
10h ● - 19h30
Mer. 17
15h



Que conserver de l'humanité ? Dans ce récit d'anticipation, les derniers humains naviguent à bord d'un vaisseau spatial dans l'espoir de transmettre ce qui reste de notre héritage. Au cœur de cette ultime expédition, une histoire d'amour naît entre Mazingarbe, du clan des planants et Hagar, une sabreuse. Dans le futur, l'amour demeure, mais les mots pour le dire ont changé. Maz a donc « un fixe » pour Hagar, mais il n'ose pas lui taper la « blabance »... Inspirée d'une rencontre avec une astrophysicienne, Julie Ménard a écrit ce « Roméo & Juliette » dans les étoiles, où l'on croise autant d'exoplanètes que de sujets de société : le déterminisme, le féminisme, la fluidité de genre, l'écologie...

La science-fiction est le vaisseau idéal pour embarquer les spectateur-ric-e-s dans un voyage drôle et émouvant qui pose des questions bien terriennes. Dans un plan large cinématographique qui met à profit la profondeur du plateau de théâtre, l'immensité spatiale prend forme et nous fait ressentir la solitude interstellaire.

*En partenariat avec le Théâtre du Nord
CDN Lille Tourcoing Hauts-de-France.*

Texte **Julie Ménard** (édité aux Solitaires intempestifs, 2018) Mise en scène **Chloé Simoneau** Jeu **Jules Girard, Tanguy Poullain, Zaïna Yalioua** Scénographie **Charlotte Arnaud** Création lumières et sonore **Gordo (François Cordonnier)** Création vidéo **Antoine d'Heygere** Costumes **Mélanie Loisy** Administration **Charlotte Nicolas - Filage** Crédit visuel **Magali Dulain**

ANTIGONE-S



MARIE BOURIN OKUDA
LAURIANE DURIX
C^{IE} HEJ HEJ TAK

THÉÂTRE

55 min

MARS
2027

Mar. 16
14h30 - 20h X ●



LA LISON



Dans sa version Gen Z, Antigone apprend toujours à dire non, mais cette fois elle ne s'oppose plus seulement au roi Créon mais à l'autorité en général, celle des adultes comme du patriarcat. La quête de justice de l'Antigone mythologique inspire la C^{ie} Hej Hej Tak pour toutes les luttes actuelles. 2500 ans plus tard, Antigone découvre le concept d'« empouvoirement » et la force du collectif : les Antigones d'aujourd'hui portent l'espoir et refusent la tragédie dans un magnifique chœur sororal.

Munies de banderoles, de bombes de peinture, de mégaphones et de matériel de colleuses, trois interprètes se partagent la scène pour nous raconter et nous chanter cette contestation tragique... Ou pas...

Ce spectacle a été programmé par le comité de jeunes programmateur-ice-s du Grand Bleu lors de la saison 2025/2026 dans le cadre du projet « J'peux pas, j'ai prog » en collaboration avec le collège Lévi-Strauss.

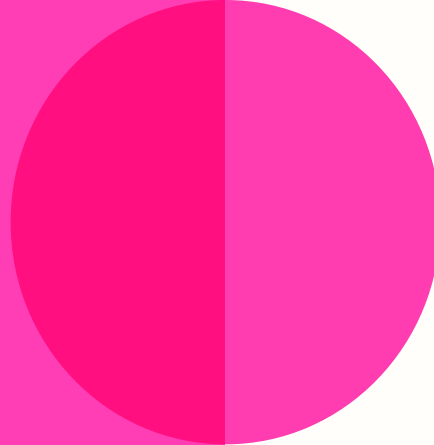
Ces dernier-ère-s ont également rédigé le texte de présentation du spectacle.

Conception, jeu et manipulations **Marie Bourin Okuda**, **Lauriane Durix**
Jeu, manipulations et régie lumière **Malo Billebeau** Accompagnement dramaturgique et théâtre d'objets **Amélie Poirier** Arrangement musical et répétition chant **Sami Dubot** Conception dispositif scénographique et création lumière **Audrey Robin** Conception dispositif plastique **Duo Oran** Mixage voix **Usmar** Diffusion **Élise-Marie Bontinck** - Les Envoleés Avec la complicité de **Caroline Decloître** Crédit photo **Sidonie Hadoux**

**VENEZ MANIFESTER AVEC ANTIGONE
POUR LE DROIT DE DIRE NON
DANS UN THÉÂTRE D'OBJETS
QUI CASSE LES CODES DE LA TRAGÉDIE.**



**UN CONTE POUR APPRENDRE
À REGARDER LE MONDE
AVEC SES PROPRES YEUX.**



MÉDUSE ET MERVEILLE

8+

**LISA GUEZ, ALEXANDRE TRAN / C^{IE} 13/31 &
COMÉDIE DE BÉTHUNE - CDN HAUTS-DE-FRANCE
CRÉATION**

À La rose des vents à Villeneuve d'Ascq

THÉÂTRE

1H15

**MARS
2027**

**Mar. 23
14h30 - 19h X**

Merveille est un jeune garçon que son père veut protéger des affres du monde en les lui cachant, préférant lui raconter des histoires féériques. Méduse, elle, est entraînée par sa mère à devenir une guerrière pour affronter tous les dangers, même les plus improbables. Méduse et Merveille sont voisins et pourtant il-elle-s ne vivent pas dans le même monde : il l'imagine merveilleux, elle n'en voit que la cruauté. Un jour, il-elle-s vont se rencontrer et en cheminant dans ce monde, il-elle-s en découvriront à la fois les beautés et les profondeurs, les douceurs comme les horreurs.

Le discernement, qui arrive en grandissant, est au cœur de ce conte qui parle d'un monde pas si éloigné du nôtre... Ni parfait, ni totalement sombre. Lisa Guez magnifie les nuances dans une mise en scène ample pour cinq comédien-ne-s.

*En coréalisation avec La rose des vents,
Scène nationale Lille Métropole Villeneuve d'Ascq.*



Texte Lisa Guez, Alexandre Tran Mise en scène Lisa Guez Avec Hovnatan Avédikian, Valentine Bellone, Raphaël Bocobza, Arthur Guillot, Nelly Latour Mailek Collaboration à la mise en scène et à la dramaturgie Clara Normand, Alexandre Tran Lumières Lila Meynard Scénographie Suzanne Barbaud Création musicale Pauline Denize, Jonathan Morali (Syd Matters) Costumes Marie Vernhes Crédit photo Clara Normand



DE LA MUSIQUE
POUR APPRENDRE
À POUSSER SEUL.

À L'OMBRE DES GRANDS ARBRES

4+

TONY MELVIL
C^{IE} ILLIMITÉE
Coproduction du Grand Bleu
CRÉATION

THÉÂTRE
MUSIQUE

48 min

MARS
2027

Jeu. 25
10h - 14h30
Ven. 26
10h - 14h30
Sam. 27
10h - 16h



Le musicien et poète lillois Tony Melvil continue de mêler théâtre, musique et poésie. Il s'associe aujourd'hui au comédien et metteur en scène Didier Cousin pour concevoir une nouvelle pièce entre concert et théâtre pour les enfants à partir de 4 ans. « Rien ne pousse à l'ombre des grands arbres », aurait dit le sculpteur Brancusi à Rodin, une façon de rappeler que les graines ont besoin d'espace pour s'épanouir... Celles de Tony Melvil sont ici des comptines co-écrites avec Thibaud Defever, qui laissent place à l'intuition - la sienne comme celle des enfants - pour que l'imagination puisse prendre racine.

Les enfants sont immergé-e-s dans un espace sonore foisonnant - musique jouée, sons enregistrés, voix proches et lointaines - avant d'assister à un concert qui leur offre la liberté de faire des choix, pour que chacun-e trouve quelque chose qui lui appartient vraiment.

Conception, mise en scène, direction artistique **Tony Melvil** Textes et musiques **Thibaud Defever**, **Tony Melvil** Scénographie et costumes **Jane Joyet** Collaboration artistique, regard extérieur **Didier Cousin** Avec **Coline Ledoux** (chant, accordéon, jeu), **Alexandre Humbert** (chant, ukulélé, jeu), **Aurélien Menu** (design sonore, régie, jeu) Arrangements, sons additionnels **Marc Bour** Lumières **Marie Vuylstecker** Construction **Aloïs Cros** Direction de production et diffusion **Emmanuelle Dandrel** Administration **Laly Way** Crédit photo **Julien Pitinome**

CE DISPOSITIF À LA FOIS NUMÉRIQUE
ET ORGANIQUE VISE À NOUS REPLACER
AU CENTRE DU MONDE SENSIBLE.



SENSIBLE

2+

CÉLINE SCHNEPF
C^{IE} UN CHÂTEAU EN ESPAGNE

**THÉÂTRE
INSTALLATION
IMMERSIVE**

30 min
+ temps libre
de découverte
de l'espace

**MARS
2027**

Mer. 31
10h - 16h

**AVRIL
2027**

Jeu. 1^{er}
9h30 - 10h45 - 15h
Ven. 2
9h30 - 10h45 - 15h
Sam. 3
10h - 16h



LA LISON



Combien de fois un-e enfant ayant grandi en ville a-t-il-elle pu expérimenter un contact plein avec la nature ? Ressentir son foisonnement, en saisissant la cohérence ? Notre lien avec le sensible s'étiole et avec lui, notre conscience d'en être un maillage. Puisqu'aucune prairie ne peut hélas pousser sur la scène du Grand Bleu, la C^{ie} Un Château en Espagne y dresse son grand barnum, composé d'un spectacle et d'une installation immersive afin de retisser ce lien avec le vivant. Vous voilà ainsi flânant entre les invocations numériques de minéraux, de végétaux et d'animaux, (ré)intégré-e au monde du sensible par la magie de la technologie.

La technologie permet ici une expérience sensorielle, ludique et intuitive à vivre en famille, au sein de trois cabanes abritant différentes interactions numériques et des espaces contemplatifs qui les relient. C'est bien du vivant qui surgit alors dans ces flâneries entre parents et enfants, technologie et organicité.

Matinée créative : Miniature du vivant

Dim. 4 avril
de 10h30 à 12h
Dès 2 ans

Autour des thématiques du spectacle, participez à un atelier en famille pour explorer le végétal, le minéral et l'animal à travers des jeux d'empreintes, de collages et de créations sur cailloux.

Plus d'infos cf. p. 93.

Conception, mise en scène, écriture **Céline Schnepf** Jeu **Max Bouvard** Assistanat à la mise en scène **Gaëlle Mairet** Création numérique **Loïs Drouglazet** Création lumière **Jérémy Chartier** Régie générale **Jean Marc Lanoé** Construction **Jérôme Dahl** Scénographie **Céline Schnepf, Jérôme Dahl, Loïs Drouglazet** Création musicale **Frédéric Aubry** Autrices des espaces immersifs sous casques **Ramona Badescu, Héloïse Desrivières, Marie Levavasseur** Textes lus par **Céline Schnepf, Colombe Dahl, Lilia Abaoub** Création costumes et scénographie textile **Florence Bruchon** assistée de **Manon Rovirasfigols** Création graphique **Silvia Miscelli** Administration **Aurore Parnalland** Diffusion et développement **Véronique Bougeard** Crédit photo **Fabio Falzone**



AZALINE SE TAIT

10+

LISE MARTIN, ÉMILIE LE ROUX
LES VEILLEURS (COMPAGNIE THÉÂTRALE)

THÉÂTRE

1H10

AVRIL
2027

Jeu. 15
14h30 - 19h X ●
Ven. 16
14h30 - 20h X ●



LA LISON



Quand Azaline joue au loup dans la cour d'école, elle n'y joue pas exactement comme les autres enfants. Azaline se tait mais elle vit en permanence dans la peur d'un loup qui chaque soir lui rend visite dans sa chambre. Émilie Le Roux adapte un texte de Lise Martin avec une grande finesse pour aborder ce sujet tabou et pourtant omniprésent : la compagnie les veilleurs [compagnie théâtrale] rappelle que trois enfants par classe sont victimes d'inceste selon les chiffres de la CIIVISE en 2024.

Le public est rassemblé autour d'Azaline sur trois gradins disposés en tri-frontal. La création musicale de Roberto Negro et la chorégraphie d'Adéli Motchan - nourrie du butô japonais et du cirque contemporain - dessinent une frontière entre ce qui se passe le jour et ce qui se tait la nuit pour que, malgré le silence, Azaline soit entendue. Les représentations sont entourées d'un accompagnement complet - formation, présence d'un professionnel de santé, temps d'échange - pensé pour que le silence ne gagne pas.

UNE PIÈCE QUI DIT L'INDICIBLE
ET ÉCOUTE CE QUI EST TU.

Texte Lise Martin - *Azaline se tait* est publié aux Éditions Lansman Avec Marie Champion, Maïa Le Fourn, Marie Rahola, Alexis Tieno, Sébastien Weber Mise en scène Émilie Le Roux Création chorégraphique Adéli Motchan Création musicale Roberto Negro Création costume Laetitia Tesson Régie générale, création et régie lumière Éric Marynowser Création et régie son Gilles Daumas Interprétation musicale enregistrée Steve Argüelles, Gabriel Lemaire Enregistrement et mixage Mathieu Pion Construction Marie-Laure Cathalot, Vincent Vignaud, Harold Jean Landoeurer Chargée d'administration Maïssa Boukehil Production et action artistique Tania Douzet Administration et production Mélanie Le Dain Production et action artistique Tania Douzet Administration et production Maïssa Boukehil, Mélanie Le Dain Crédit photo einesichtweise

UN VOYAGE THÉÂTRAL ET MUSICAL
DANS LE CERVEAU.



S.O.N.I.A

14+

ALEXANDRA FLEISCHER, JOACHIM LATARJET
C'EST OH ! OUI...

Artistes associé·e·s
CRÉATION

THÉÂTRE
MUSIQUE

58 min

MAI
2027

Mer. 12
19h X
Jeu. 13
14h - 19h X ●
Ven. 14
10h

Après un choc survenu lors d'un accident, Sonia ne reconnaît plus son mari. Elle est persuadée qu'il s'agit d'un sosie, ce qui la précipite dans une aventure vertigineuse... Joachim Latarjet et Alexandra Fleischer se penchent sur l'un de ces étonnants syndrômes neurologiques qu'Oliver Sacks documentait il y a quarante ans dans *L'Homme qui prenait sa femme pour un chapeau*. Ici il est question du syndrome de Capgras, dans lequel le sujet peut voir ses proches mais ne les identifie pas comme tels. Ces cas nous renseignent sur la dimension émotionnelle que revêtent les visages de ceux qu'on aime, au-delà de ce que l'on voit.

Écrit en collaboration avec un neurologue, ce spectacle raconte dans une forme musicale propre aux créations de la compagnie Oh ! Oui... le cheminement de Sonia, de son mari et du médecin qui ausculte les étonnantes reconfigurations de ce cerveau atteint de cécité émotionnelle.

Texte Joachim Latarjet en collaboration avec Lionel Naccache
Musique Joachim Latarjet Avec Alexandra Fleischer, Joachim Latarjet, Alexandre They Crédit photo Olivier Ouadah



UN DÉFILÉ DE MODE
QUI OUVRE LA RÉFLEXION
SUR NOS MODES DE CONSOMMATION.

FAST

13+

THÉÂTRE

1H05

MAI
2027

Mer. 19
19h X
Jeu. 20
14h30 - 19h X
Ven. 21
10h

OLIVIER LENEL, DIDIER POITEAUX
INTI THÉÂTRE (BELGIQUE)

« Fast » en anglais signifie « rapide » mais *Fast* au Grand Bleu est un spectacle qui propose, lui, de prendre le temps de la réflexion. Celle-ci est cousue de trois fils : pourquoi portez-vous ces vêtements ? Savez-vous d'où ils viennent, et dans quelles conditions ils ont été produits ? Et enfin, comment aboutir à un modèle responsable qui prenne en compte la dimension politique et sociale de nos modes de consommation ? Car oui, il y a de fortes chances qu'au moment où vous lisez ces lignes, une partie de vos vêtements soit issue de cette « fast fashion » à l'impact si désastreux pour l'environnement et pour celles-eux qui la produisent. Sans verser dans la leçon de morale, *Fast* prend la forme du théâtre documentaire pour nous soumettre à un joyeux questionnaire sur notre rapport au monde et notre façon de nous présenter à lui.

Sur un plateau construit comme un podium de défilé, avec les spectateur-ric-e-s installé-e-s de part et d'autre, alternent scènes d'humour, témoignages et adresse directe, pour impulser une réflexion collective et personnelle et ouvrir un espace de questionnement afin de se réapproprier notre désir dans cette société de consommation.

Conception et jeu **Olivier Lenel, Didier Poiteaux, Patrick Michel et David Serraz (en alternance)** Recherches et texte **Didier Poiteaux** Mise en scène **Olivier Lenel** Soutien à la mise en scène **Valériane De Maerteleire** Scénographie **Sofia Dilinos** Costumes **Perrine Langlais** Création lumière **Pier Gallen** Montage sonore **Roxane Brunet** Création musique **Matthieu Viley** Régie **Alice Gaucher, Grégoire Tempels, Marie Van Biesbroeck** Infographies **Julie Majcherczyk** Regard extérieur **Pierre-Paul Constant** Remerciements à **Amel Felloussia** Coordination de la médiation **Aurélie De Plaen** Administration **Adèle Nolf** Crédit photo **Ryszard Karcz**



**UN BEAU JOUR,
IL FAUT BIEN QUITTER LE NID.
C'EST CE QU'APPRENNENT MAM
ET SA FILLE MÔM DANS CETTE FABLE
TRICOTÉE DE DOUCEUR.**



CHÈRE ÉCHARPE

7+

**SARAH CARRÉ, SYLVIANE FORTUNY,
SOPHIE MAYEUX
L'EMBELLIE C^{IE} - Artiste associée
Coproducteur du Grand Bleu**

THÉÂTRE

1H

**MAI
2027**

Mar. 25
19h X
Jeu. 27
10h - 14h30
Ven. 28
20h X



LA LISON



Qu'est-ce que la naissance sinon une première séparation ? Avec *Chère écharpe*, Sarah Carré explore les liens entre une mère et son enfant et les matérialise dans une longue écharpe de laine. Cette étoffe conçue par un personnage de mère, Mam, devient à la fois le lien indétricotable qui la lie à Môm, sa fille, en même temps qu'un chemin vers l'ailleurs. Le rôle d'une mère est de préparer son enfant à entrer dans le monde, mais quelle liberté faut-il lui laisser ?

Le public assiste à tout le processus, de la fusion à la fission, entre Mam et Môm. Du nid protecteur jusqu'au dehors émancipateur, dans un décor ludique à géométrie variable, cette fable raconte un bout de ce que nous sommes tou-te-s, des évadé-e-s.

Retrouvez la restitution de la classe culture menée par L'Embellie C^{ie} lors du lever de rideau de la représentation du ven. 28 mai à 20h. (cf. p. 13)

Texte et regard intérieur Sarah Carré Mise en scène Sophie Mayeux, Sylviane Fortuny Interprétation Lumir Brabant, Florence Masure Scénographie Jane Joyet Musique J.-B. Hoste Création Lumières François Frémy Régie Lila Maugis Construction Christophe Durieux Couture Elsy Brame Crédit photo Bordo Moncsi

LA

Le Grand Bleu vous propose des labos de pratique artistique hebdomadaires ou pendant les vacances et des matinées créatives à partager en famille pour essayer, créer, expérimenter, se lancer et surtout prendre beaucoup de plaisir.

PRATIQUE

ARTISTIQUE

Des temps accessibles à toutes et tous qui permettent de découvrir la pratique théâtrale, mais pas seulement.

Nous proposons aux jeunes des temps de pratique autour d'un thème et d'une technique pour les emmener vers d'autres formes d'expression.

AMATEUR

MATINÉES CRÉATIVES À PARTAGER EN FAMILLE

Pour les plus jeunes

Des temps ludiques et conviviaux pour explorer, expérimenter et jouer à travers les chemins de la création. Des moments d'échanges et de complicité, une autre façon de tisser des liens entre enfants, parents, grands-parents, frères et sœurs, ami·e·s et voisin·e·s autour d'une pratique artistique.

MATINÉE CRÉATIVE : Du son au mouvement

Autour du spectacle « *On n'est pas des grenouilles* » / C^{ie} Arcosm

Dès 6 ans

Le dimanche 11 oct. de 10h30 à 12h

Dans le prolongement du spectacle, Quelen Lamouroux, artiste de la C^{ie} Arcosm, invite parents et enfants à un voyage sensible entre corps et sons. Entre jeux rythmiques, élans dansés et moments d'écoute, chacun découvre le plaisir de créer à deux. Un atelier vivant et complice pour ressentir, s'amuser et s'éveiller aux petits changements qui transforment notre perception.

MATINÉE CRÉATIVE : Rencontre à l'atelier

Autour du spectacle « *Je ne veux pas dessiner un mouton !* » / C^{ie} Voix-Off

Dès 4 ans

Le dimanche 8 nov. de 10h30 à 12h

Accompagné·e·s de Damien Bouvet, petit·e·s et grand·e·s sont invité·e·s à prolonger l'aventure du spectacle lors d'un moment complice à l'atelier.

Ici, on fera comme le bonhomme du spectacle : on crayonne, on peinturlure, on chiffonne, on découpe... et surtout, on s'amuse à créer ! Ensemble, parents et enfants exploreront le portrait sous toutes ses formes, en dessin, en peinture, et même en monotype.

Pensez à prévoir des vêtements pour artistes peintres !



MATINÉE CRÉATIVE : Scotchons la maison !

Autour du spectacle *Petite curieuse* / C^{ie} Tiksi

Dès 4 ans

Le dimanche 24 jan. de 10h30 à 12h

La compagnie Tiksi vous invite à dessiner une gigantesque maison sur le sol du théâtre Le Grand Bleu. Pour cela, vous serez muni·e·s de scotch bleu bien sûr mais aussi d'autres couleurs pour définir les espaces, les cachettes, les pièces de vie et de rêve tout droit sortis de votre imaginaire. Pas besoin d'être architecte, ni dessinateur·rice en bâtiment : venez avec votre fantaisie, nous apportons les couleurs.

MATINÉE CRÉATIVE : Miniature du vivant

Autour du spectacle *SENSIBLE* / C^{ie} Un château en Espagne

Dès 2 ans

Le dimanche 4 avril de 10h30 à 12h

Autour des thématiques du spectacle *SENSIBLE*, un atelier en famille pour explorer le végétal, le minéral et l'animal à travers des jeux d'empreintes, de collages et de créations sur cailloux. À partir de plantes, d'objets naturels et d'images d'insectes, ou de végétaux, enfants et parents composent ensemble de petits paysages imaginaires, entre traces du vivant et forêt miniature. Un moment sensible et créatif pour observer, inventer et partager.

INFOS PRATIQUES

Prix d'une séance :

12 € (pour un·e adulte + un·e enfant)

Chaque enfant doit être accompagné·e d'un·e adulte.

6 € par adulte supplémentaire

Inscription au 03.20.09.88.44 ou à billetterie@legrandbleu.com

Attention ! Les places pour les matinées créatives sont limitées.

Par ailleurs et dans un souci de parcours de spectateur·ice·s, une priorité sera donnée aux personnes ayant vu le spectacle correspondant à la matinée créative.

LABOS DE PRATIQUE ARTISTIQUE HEBDOMADAIRES

Pour les plus grand·e·s

Les labos hebdomadaires du Grand Bleu impliquent un investissement sur l'ensemble de la saison par une présence régulière (très importante pour le travail collectif). Tout le monde peut y participer, il n'y a pas d'exigence de niveau : de l'enthousiasme et de la motivation suffisent amplement ! Chaque atelier est mené par un·e ou plusieurs artistes qui décident d'un contenu et les groupes sont composés d'une quinzaine de participant·e·s.

Au cours de la saison, ils·elles assistent à deux spectacles communs afin d'enrichir leur univers artistique, nourrir leurs échanges et ainsi bénéficier d'un réel parcours de spectateur·ice·s.

Enfin, l'ensemble des labos se réunissent en fin d'année pour la Fête des labos : un moment convivial où chaque groupe présente aux autres et au public le travail réalisé durant l'année.

INFOS PRATIQUES

Ouverture des nouvelles inscriptions le 24 juin 2026 à 12h30 en ligne sur le site du Grand Bleu.

Date limite d'inscription le 3 juillet 2026.

Nous reviendrons ensuite vers vous la semaine du 6 juillet pour vous confirmer les inscriptions et vous envoyer le dossier à nous remettre complété par mail ou à déposer à l'accueil du Grand Bleu.

Attention ! Tout dossier incomplet ne sera pas pris en compte.

Début des labos : la semaine du 21 septembre 2026.

Les deux premiers ateliers sont des séances d'essai.

Une présentation de l'atelier (30mn) est prévue pour les parents à la rentrée.

Inclus dans la cotisation : deux spectacles de la saison, préalablement sélectionnés pour l'ensemble du labo et un tarif préférentiel de 5 € valable sur les spectacles de la saison 26/27.

Fête des labos : le samedi 12 juin 2027

(présence OBLIGATOIRE pour participer aux labos)

Renseignements et inscriptions sur labo.legrandbleu.com

LABO « Nous sommes un paysage »

Avec Clémentine Vanlerberghe - C^{ie} cats&snails

6-8 ans - mercredi de 10h30 à 11h45

Tarif : 210€ / Tarif solidaire* : 110€

Et si nous devenions un paysage ? Explorer les couleurs, les matières, les formes et les mots que nous inspirent des paysages réels ou imaginaires. Inspiré par les œuvres d'artistes femmes telles que Georgia O'Keeffe ou Geneviève Asse, ce labo de mouvement et de théâtre proposera une immersion sensible dans des univers poétiques à travers le jeu théâtral, l'exploration de la voix, l'improvisation et l'écriture.

Ce labo sera un espace de création où le texte et le mouvement se rencontrent : les participant·e·s donneront corps et parole à ces paysages, et à ce qu'ils leur évoquent.

LABO « Vivant.es ! »

Avec Sophie Mayeux et Julie Postel / Compagnie Infra

8-9 ans - mercredi de 14h à 15h30

Tarif : 250€ / Tarif solidaire* : 125€

Un labo pour découvrir les arts de la marionnette à travers la manipulation, le jeu et l'improvisation. Au fil des séances, les participant·e·s apprendront les fondamentaux de la manipulation : donner un regard, un souffle, une démarche et une présence à une marionnette.

À travers des exercices ludiques et collectifs, chacun·e développera son aisance sur scène et le plaisir d'inventer. Humains, animaux, végétaux ou créatures imaginaires prendront vie dans cet espace de création sensible autour du vivant.

LABO « Le monde flashy et coloré des hypermarchés ! »

Avec Émilie Debard, Sarah Carré - C^{ie} L'Estafette

10-11 ans - mercredi de 15h45 à 17h15

Tarif : 250€ / Tarif solidaire* : 125€

Quel regard les enfants portent-ils sur le monde de la consommation ? Guidé·e·s par l'artiste Émilie Debard, les participant·e·s exploreront cette question à travers le théâtre d'improvisation, le collectage de paroles et des extraits de textes de théâtre jeunesse contemporain. L'autrice associée du Grand Bleu, Sarah Carré, accompagnera ponctuellement les jeunes dans leurs travaux. Et puisque les supermarchés ne tournent pas sans leurs petites roues, l'atelier se déplacera aussi sur roulettes !

Entre caddies et rollers, les enfants feront aussi l'expérience du mouvement comme source d'inspiration. Pour l'occasion, Camille Guéna, comédienne et passionnée de roller derby, les initiera aux joies de la glisse.

*Bénéficiaires des minimas sociaux

LABO « Et si nous partions à l'aventure ? »

Avec Simon Decobert - C^{ie} L'impatiente

12-13 ans - mercredi de 17h30 à 19h
Tarif : 250€ / Tarif solidaire* : 125€

Comment créer une aventure « Epic » au plateau ? Comment imaginer des paysages, des personnages, des lieux, des problèmes et des solutions ? En se basant sur deux œuvres : *La rivière à l'envers* de Jean-Claude Mourlevat et *Un héros pas comme les autres* d'Anne-Marie Desplat-Duc, nous allons partir à l'aventure à la rencontre de notre imagination... Impro, lecture, musique, une aventure « Epic » tout au long de l'année.

LABO « Nous, dans tout ça ? »

Avec Simon Dusart, Antonin Vanneuvile - C^{ie} Grand Brasier

14-15 ans - mercredi de 19h15 à 21h15
Tarif : 300€ / Tarif solidaire* : 150€

Tout ça, qui dérive, s'accélère, se décale. Ce bazar écologique, politique. Ce monde qui nous questionne et nous interpelle : on est où, nous, dans tout ça ? Avec quoi on est d'accord ou pas ? Qu'est-ce qu'on veut changer ou pas ? Quelles sont nos joies, nos combats, nos colères ou nos fiertés ? À quoi demain va ressembler ? Qu'est-ce qu'on veut dire, crier, chanter ? À partir de jeux, d'improvisations, de saynètes et de morceaux choisis ensemble, un labo pour (s)'exprimer de façon brute, intime, poétique ou décalée. Pour chercher comment mêler le théâtre, le chant, le corps. Un pas de côté pour mieux se faire entendre. Pour se raconter, pour partager notre lecture du monde, nos désirs, et nos espoirs pour demain.

LABO DE CRÉATION

« Quand le monde penche, comment tenir debout ? »

Avec Marie Levavasseur, Florence Bisiaux - C^{ie} Les Oyates

16 ans et + - lundi de 18h45 à 20h45 (calendrier spécifique)
Tarif : 300€ / Tarif solidaire* : 150€ / Pass culture accepté

En partant d'une sélection de textes de Christophe Moyer, cet atelier de recherche tentera de répondre à cette question en interrogeant la question de l'engagement qui a largement teinté la démarche et l'œuvre de ce metteur en scène et auteur qui a démarré sa carrière au Grand bleu. Une manière de poursuivre les liens avec lui et de lui rendre hommage. Une manière de se demander : qu'est-ce que ça veut dire concrètement quand on a entre 16 et 20 ans de s'engager dans sa vie, sur son chemin, avec soi ou avec les autres ? Une manière de se mettre en jeu et en mouvement de manière active dans une création qui fera résonner d'autres mots comme altérité, combat, humour, incertitudes, obliques, à la vie à la mort, élections, utopie et ... oui si nous aussi on profitait de cet engagement fou que demande le théâtre pour demander l'impossible ? Si on profitait de cet engagement collectif et théâtral pour ne pas laisser flancher nos rêves ?

Une restitution publique du labo de création sera présentée au Grand Bleu le samedi 6 mars 2027 à 18h, le jeudi 11 mars 2027 à 19h et le samedi 13 mars 2027 à 18h dans le cadre du festival Youth is Great #12.

*Bénéficiaires des minimas sociaux

LABOS DE CRÉATION PENDANT LES VACANCES

PENDANT LES VACANCES D'HIVER

LABO MÉDIAS (CRÉATION VIDÉO)

Autour du festival Youth is Great #12 en collaboration avec l'Académie Supérieure de Journalisme de Lille

Du 1^{er} au 5 mars 2027 de 14h à 17h - Gratuit, sur inscription.

Encadré-e-s par un-e journaliste de l'ESJ et avec la participation d'étudiant-e-s de l'ENN (École des Narrations Numériques) et/ou de l'Académie de l'ESJ, des jeunes participant-e-s de 12 à 16 ans créent des contenus vidéo avec interviews, tournages, chroniques autour et en lien avec le festival Youth is Great #12.

Plus d'infos auprès de Laura Costa à lcosta@legrandbleu.com ou au 03 20 00 55 70.

PENDANT LES VACANCES DE PRINTEMPS

LABO FABRIQUE TA FICTION RÉTRO-ANIMÉE !

En lien avec le nouveau spectacle du Collectif Maw Maw, *Le paradoxe du chien*, création au Grand Bleu en octobre 2027

De 10 à 13 ans - Du 19 au 23 avril 2027 de 10h à 12h30 et de 13h30 à 16h
Tarif : 60€ / Tarif solidaire* : 20€

Marie Girardin, co-directrice artistique du Collectif Maw Maw et artiste associée au Grand Bleu, propose une initiation à la technique de l'image rétro-projetée. Les stagiaires, réparti-e-s en petit groupe, seront invité-e-s à créer leurs propres séquences visuelles à partir d'un thème commun et de textes choisis.

Après l'exploration de différentes matières et textures organiques (terre, sable, eau, tissus ajourés, etc.), nous les utiliserons comme éléments de composition pour créer les images. Mais comment réaliser une séquence animée alors même que l'image au rétroprojecteur est fixe ? Quels procédés techniques nous permettront de mettre en mouvement ces images arrêtées ? Comment le geste marionnettique, à travers la manipulation des images, peut-il guider le regard des spectateur-ric-e-s et donner la sensation du mouvement ?

À partir de ces interrogations, nous nous amuserons à explorer les multiples possibilités de réalisation et de manipulation de l'image rétro-projetée, afin de faire naître de véritables petits films d'animation artisanaux animés en direct !

Renseignements et inscriptions au 03 20 09 88 44
ou à billetterie@legrandbleu.com.

*Bénéficiaires des minimas sociaux

INFOS

PRATIQUES

HORAIRES D'OUVERTURE DE LA BILLETTERIE

Le Grand Bleu est ouvert :
du mardi au jeudi de 14h à 18h
et 1h avant les représentations.

—
La billetterie sera également ouverte
le samedi 19 septembre dès 14h lors de notre fête d'ouverture de saison.

—
Fermeture estivale du point accueil
du jeudi 9 juillet à 18h au mardi 25 août à 14h.

OÙ NOUS TROUVER ?

**36 avenue Marx Dormoy
59000 Lille**

En métro

Ligne 2 - Station Bois-Blancs
Suivre les indications « Théâtre », le Grand Bleu est à 600m.

À vélo

Station V'lille Marx Dormoy.
Située juste à droite de l'entrée du théâtre.

En bus

Ligne 18 - Arrêt Piscine Marx Dormoy.
Le Grand Bleu est en contrebas, à côté de la piscine olympique.

Parking

Le nouveau parking de la Plaine Marx Dormoy comprend 90 places, dont six dédiées aux PMR (devant l'entrée du théâtre) et trois en dépose-minute.

Le stationnement est payant de 9h à 19h, du lundi au vendredi.

Le parking reste accessible aux bus scolaires.

COMMENT OBTENIR DES PLACES ?

Par internet, simple et rapide

Rendez-vous sur nos billetteries en ligne :

billetterie.legrandbleu.com (tout public)

billetterie-groupes.legrandbleu.com (groupes)

Une fois vos places achetées, vous n'avez plus qu'à les télécharger et à présenter le QR code de votre e-billet directement sur votre smartphone à l'entrée de la salle.

Au théâtre

Aux horaires d'ouverture de la billetterie.

Modes de règlement acceptés : espèces, cartes bancaires, chèques, chèques Vacances, chèques Vacances Connect, chèques Culture, Pass Culture.

Par téléphone ou par mail

au 03 20 09 88 44 ou à billetterie@legrandbleu.com

POUR LE BON DÉROULEMENT DES SPECTACLES

Par respect pour les artistes et les autres spectateur·rice·s, les spectacles débutent à l'heure indiquée sur le billet.

Le Grand Bleu se réserve le droit de refuser l'entrée en salle à tout·e retardataire.

Le placement en salle est libre (places non numérotées).

Les photos avec ou sans flash, les enregistrements audios et vidéos sont interdits.

Les téléphones portables doivent être éteints

ou en mode « avion » pendant les représentations.

Les boissons et la nourriture ne sont pas autorisées dans nos salles.

UN SPECTACLE AFFICHE COMPLET ?

Plusieurs options s'offrent à vous :

Vous pouvez vous inscrire sur liste d'attente via la billetterie en ligne, vous serez recontacté·e si des places venaient à se libérer.

Vous pouvez nous appeler aux horaires d'ouverture de la billetterie pour vous inscrire sur la liste d'attente.

Vous pouvez également venir au théâtre une heure avant la représentation, il arrive très souvent que nous puissions remettre en vente des places en dernière minute !

TARIFS

MA CARTE GRAND BLEU À 13 €!

Nominative et valable toute la saison 2026/2027 :
bénéficiez d'un tarif réduit à 9 € sur toute la saison
jusqu'à 5 places par représentation.

MES AVANTAGES CARTE

Je bénéficie toute la saison
du tarif réduit Grand Bleu.

Je reçois régulièrement
des informations sur les événements
et la programmation à venir.

Je peux échanger mes billets pour
un autre spectacle de la saison
(jusqu'à la veille de la représentation,
dans la limite des places disponibles).

Je peux assister à l'assemblée générale
et m'investir au sein de l'association
du Grand Bleu.

TARIFS TOUT PUBLIC

Plein : 15 €

-26 ans et +60 ans : 11 €

Carte Grand Bleu : 9 € (voir ci-dessus)

Réduit : 10 €

*(Demandeur-euse-s d'emploi, professionnel-le-s et intermittent-e-s du spectacle,
abonné-e-s aux structures partenaires de la saison, abonné-e-s C'ART,
sur présentation d'un justificatif en cours de validité)*

Étudiant : 5 €

Sur présentation d'une carte d'étudiant-e valable pour l'année 2026/2027

Solidaire : 5 €

*(bénéficiaires des minimas sociaux : RSA, ASS, ADA, AV, ASI, AAH, RQTH,
ASP, sur présentation d'un justificatif en cours de validité)*

TARIFS DE GROUPE

*Réservés aux établissements scolaires, centres de loisirs, établissements
spécialisés, groupes d'étudiant-e-s...*

Crèche et structure spécialisée : 5 €

Maternelle, primaire : 6 €

Collège, lycée, université : 6 €

Accompagnant-e* : Gratuit

Accompagnant-e supplémentaire* : au prix du billet des élèves
qu'il-elle accompagne

** l'accompagnant-e est un-e spectateur-riche à part entière. Les places sont gratuites
dans la limite de 1 pour 5 élèves pour les crèches et la maternelle, de 1 pour 7 pour
le primaire et de 1 pour 10 pour le secondaire et les groupes d'adultes.*

**Pensez-y, vous avez la possibilité de régler vos places
avec votre budget collectif Pass Culture (voir ci-contre).**

LE PASS CULTURE



Tu as entre 15 et 18 ans ?

Le Pass Culture est fait pour toi !

Tu as entre 15 et 17 ans ?

Tu peux profiter de la part individuelle via l'application pass Culture qui devient ta boussole culturelle. Elle te guide vers des sorties et des offres gratuites (expositions, spectacles, ateliers, concerts, jeux concours et bien d'autres encore) autour de toi. Dès tes 17 ans, bénéficie de 50 € de crédit pour réserver des offres culturelles payantes proposées sur l'application pass Culture par de très nombreux acteurs culturels partenaires.

Tu as 18 ans ?

À 18 ans, un crédit de 150 € t'est accordé sur l'application pendant 3 ans pour découvrir et réserver des propositions culturelles près de chez toi ainsi que des offres numériques en ligne.

Dans les mois à venir, tu pourras bénéficier d'un bonus de 50 € supplémentaires l'année de tes 18 ans, sous réserve de remplir l'une des conditions suivantes :

Si tu es en situation de handicap : tu es éligible à ce bonus si tu perçois l'Allocation d'Éducation de l'Enfant Handicapé (AEEH) ou l'Allocation aux Adultes Handicapés (AAH).

Si tes parents (ou toi-même) remplissent certaines conditions de ressources : tu peux recevoir ce bonus si le quotient familial de ton foyer, l'année de tes 17 ans, est inférieur à un seuil défini chaque année (plus d'informations à venir).

Pour plus d'infos : pass.culture.fr

Vous êtes un établissement scolaire ?

De la 6^e à la terminale pour les établissements publics et privés sous contrat.

Complémentaire avec la part individuelle, la part collective du Pass Culture vous permet de financer des activités d'éducation artistique et culturelle pour vos classes. Rendez-vous sur l'interface Adage pour prendre connaissance de toutes nos offres de la saison 26/27.

Ensuite, pour effectuer vos réservations, contactez l'équipe de la billetterie ou des relations avec les publics au 03.20.09.88.44 ou à billetterie@legrandbleu.com.

Pour plus d'infos : pass.culture.fr



RESSOURCES PÉDAGOGIQUES

Tout au long de l'année, le Grand Bleu mène un travail d'accompagnement, de sensibilisation et de formation en lien avec des enseignant·e·s, des éducateur·rice·s, des relais, des parents...

LES CURIEUX APÉROS

Pour approfondir une thématique présente dans plusieurs spectacles de la saison, assistez à une rencontre conviviale avec un·e professionnel·le du sujet.

Thématique : **Violences intra-familiales / sur mineur.e.s**
Octobre 2026 (date à venir)

En lien avec les spectacles *Azaline se tait* et *La peau des autres*

Thématique : **Explorer la nature**

Novembre 2026 (date à venir)

En lien avec les spectacles *SENSIBLE* et *(é)Mouvoir*

SENSIBILISATION AVANT ET/OU APRÈS SPECTACLE

Afin d'éveiller la curiosité des jeunes spectateur·rice·s ou d'aborder les thématiques des spectacles, l'équipe des relations avec les publics et parfois un·e membre de l'équipe artistique interviennent auprès de votre groupe. L'occasion de découvrir l'univers artistique d'une compagnie ou d'un·e artiste à travers des échanges et des activités ludiques adaptées aux âges de chaque groupe.

BORDS DE PLATEAU

En séance scolaire, vous avez la possibilité de rencontrer et d'échanger avec les équipes artistiques à la fin de la représentation, sur demande auprès de l'équipe des relations avec les publics. Les jeunes spectateur·rice·s pourront alors poser toutes les questions qui les intéressent aux comédien·ne·s et metteur·euse·s en scène et partager leurs ressentis.

LES VISITES DU THÉÂTRE

Qu'est-ce qui se cache derrière les rideaux ? Pour le découvrir, nous vous proposons de faire visiter à votre groupe les coulisses du Grand Bleu. Un moment privilégié pour vivre le théâtre autrement, apprendre ses métiers et son histoire. Guidé·e·s par des professionnel·le·s, vous aurez l'occasion d'arpenter le lieu et ses moindres recoins habituellement inaccessibles.

LES RÉPÉTITIONS PUBLIQUES

Assistez à des répétitions de spectacles en création pour découvrir leur élaboration et échanger avec l'équipe artistique.

LES LIVRES ET VOUS !

Vous trouverez au théâtre un centre de ressources, la cabane aux livres et les petits salons de lecture élaborés avec la médiathèque des Bois-Blancs en lien avec les thématiques des spectacles.

LES ACTIVITÉS DE MÉDIATION AVANT LES SPECTACLES

Avant chaque spectacle pour les petit·e·s, un atelier d'arts plastiques et un espace lecture, en lien avec la médiathèque des Bois-Blancs, sont proposés dans le hall. Destinés aux enfants et accompagnateur·rice·s, ils offrent une première approche de l'univers du spectacle.

LES FICHES SPECTACLES

L'équipe des relations avec les publics et Julie Casier, enseignante missionnée, créent des fiches spectacles avec des pistes pédagogiques, jeux et exercices à tester avec votre groupe avant ou après le spectacle. Envoyées quelques semaines avant votre venue, elles aident à préparer ou prolonger la sortie, et sont aussi disponibles sur le site du Grand Bleu, rubrique « Pour les groupes ».

LE LIVRET DES ACCOMPAGNATEUR·RICE·S

Pour savoir comment réserver des places pour un groupe, ou encore avoir une première idée de pistes pédagogiques autour des spectacles de la saison, découvrez le Livret des accompagnateur·rice·s. Ce livret vous permettra d'obtenir des informations pour vous accompagner tout au long de votre parcours ! Vous pouvez retrouver sa version numérique sur notre site internet legrandbleu.com, rubrique « Pour les groupes ».

PARTAGEONS NOS EXPÉRIENCES

Au Grand Bleu nous aimons partager : n'hésitez pas à nous envoyer vos retours ou vos questions sur les spectacles par mail à billetterie@legrandbleu.com. Nous aurons plaisir à échanger avec vous !

Vous pouvez aussi partager avec nous les travaux réalisés par votre groupe (écrits, dessins, constructions ou photos) autour des spectacles. Nous serons ravi·e·s de les exposer dans le théâtre ou de les publier sur notre site internet.

POUR ALLER PLUS LOIN

L'équipe du Grand Bleu vous accompagne dans vos projets et la découverte des spectacles : sensibilisation en classe en amont ou en aval du spectacle, fiche pédagogique, curieux apéros, visite du théâtre, rencontre avec les équipes artistiques...

Un axe de travail particulier ? Envie de découvrir les métiers du spectacle ? Organiser une sortie avec les familles ? Nous sommes là pour en discuter !

Pour plus d'informations, contactez l'équipe des relations avec les publics au 03.20.09.88.44 ou à billetterie@legrandbleu.com.

ACCESSIBILITÉ ET DÉVELOPPEMENT DURABLE

L'ACCESSIBILITÉ

Le Grand Bleu souhaite contribuer à une société plus inclusive en facilitant l'accès des personnes en situation de handicap au spectacle vivant, dans le respect des droits fondamentaux et notamment ceux des droits culturels et à son accès en autonomie. Cela passe notamment par des spectacles en audiodescription et en Langue des Signes Française, par la mise en place d'une signalétique accessible dans le lieu, la formation des membres de l'équipe à ces notions, des sensibilisations, ateliers, visites tactiles, ou placements adaptés. La grande salle est équipée d'une boucle magnétique destinée aux personnes malentendantes. Des casques sont disponibles à l'accueil pour les personnes ne disposant pas de la fonction « T » sur leurs appareils auditifs.

AUDIODESCRIPTION

Cette saison, un spectacle est proposé en audiodescription :

Être Surya - Big up compagnie (cf. p. 71)

LANGUE DES SIGNES

Un spectacle est proposé en Langue des Signes Québécoise :

Traversée - Le Carrousel / Marie Eve Huot et Estelle Savasta (cf. p. 51)

Pour tout renseignement complémentaire, n'hésitez pas à contacter Bérangère Harouet à bharouet@legrandbleu.com ou au 03.20.00.55.75

RESPONSABILITÉ SOCIÉTALE DES ENTREPRISES

Convaincu que la création artistique doit aussi s'inscrire dans une démarche responsable et durable, Le Grand Bleu poursuit son engagement en matière de RSE. Dans ce cadre, Le Grand Bleu a bénéficié en 2025/2026 d'un appui-conseil RSE financé par l'AFDAS et mené avec le groupe IPAMA, permettant de réaliser un diagnostic et de définir un plan d'actions pour renforcer ses engagements sociaux, environnementaux et sociétaux.

Par ailleurs, Le Grand Bleu est membre actif de l'association Écho - Collectif de la culture durable des Hauts-de-France depuis novembre 2022. Cette association regroupe des structures et réseaux du spectacle vivant engagé-e-s dans des démarches éco-responsables et solidaires afin d'améliorer et de renforcer les pratiques de développement durable et de responsabilité sociétale au sein de nos organisations.

Plus d'infos : echo-culturedurable.fr

LE GRAND BLEU, RELAIS POUR LES CYCLISTES

Parce que les mobilités douces font aussi partie de nos engagements, Le Grand Bleu rejoint le réseau Point SOS Vélo de l'ADAV. En cas de petit pépin à vélo, poussez notre porte pendant les heures d'ouverture : vous y trouverez de quoi effectuer un dépannage de première nécessité et repartir du bon pied... ou plutôt du bon coup de pédale !

COOPÉRATIONS TERRITORIALES ET MUTUALISATIONS

Soucieux de contribuer à l'évolution des pratiques professionnelles et à la transition écologique du secteur, Le Grand Bleu inscrit son action dans une logique constante de coopération territoriale et de responsabilité environnementale. Cette dynamique se traduit par un engagement durable en faveur du développement de tournées concertées, de coproductions et de dispositifs de soutien mutualisés à l'échelle régionale et nationale.

Cette saison encore, Le Grand Bleu s'est impliqué dans le dispositif de soutien interprofessionnel « C'est pour bientôt », porté par le Collectif Jeune Public Hauts-de-France. Aux côtés des partenaires du réseau, il contribue financièrement à l'accompagnement des projets d'équipes artistiques émergentes et confirmées de la Région Hauts-de-France. En 2025 et grâce au soutien du ministère de la Culture dans le cadre du dispositif « Mieux produire, mieux diffuser », Le Grand Bleu a contribué au lancement d'une nouvelle dynamique d'accompagnement interprofessionnel à destination des artistes issus du champ des musiques actuelles, élargissant ainsi le périmètre de ce dispositif de soutien.

Dans un contexte budgétaire et politique particulièrement contraint pour les acteurs culturels, Le Grand Bleu poursuit également son engagement au sein du « Club des 5 », réseau réunissant cinq structures culturelles des Hauts-de-France engagées dans le soutien à la création destinée à la petite enfance. Malgré le retrait d'un partenaire dans l'Aisne, cette coopération se poursuit et permettra d'accompagner de nouvelles équipes artistiques développant des projets à destination des tout-petits et de leurs familles.

Le Grand Bleu développe par ailleurs des projets de mutualisation concrets avec plusieurs structures régionales. Ainsi, autour de la diffusion du spectacle **Être Surya** de la compagnie Big Up, une tournée concertée est organisée avec Le Vivat d'Armentières et Le Safran d'Amiens afin d'optimiser les conditions d'accueil du spectacle tout en limitant son impact environnemental.

Dans le même esprit, Le Grand Bleu et Le Vivat d'Armentières mutualisent la mise en œuvre de l'audiodescription de ce même spectacle avec Florence Masure, comédienne et audiodescriptrice. Cette coopération favorise l'accessibilité des œuvres tout en permettant le partage de compétences et de moyens au service des publics.

Enfin, Le Grand Bleu demeure impliqué dans le projet « Tricycle », porté par le réseau informel des Scènes conventionnées d'intérêt national « Art, enfance, jeunesse ». Ce dispositif permet de mieux accompagner, en production comme en diffusion, des œuvres ambitieuses destinées au jeune public et contribue au renforcement des coopérations entre les structures engagées dans le soutien à la création pour l'enfance et la jeunesse.

UN LIEU REFUGE – DISPOSITIF « DEMANDEZ ANGELA »

Depuis mai 2026, Le Grand Bleu est recensé comme lieu sûr, intégré dans le dispositif Angela de la Métropole Européenne de Lille. Destiné à accueillir des victimes de situation d'harcèlement et/ou situation d'insécurité dans l'espace public quel que soit son âge, son genre ou sa condition, ce dispositif permet à toute personne en danger de trouver de l'aide et une écoute attentive pendant les temps d'ouverture du théâtre en demandant « Angela » auprès d'un-e membre de l'équipe du Grand Bleu. Vous pourrez donc retrouver une signalétique et des ressources dédiées dans nos locaux. Plus d'informations sur le dispositif à retrouver sur le site de la Métropole Européenne de Lille.

LE HALL DU GRAND BLEU, BIEN PLUS QU'UN HALL !

Le hall du Grand Bleu est ouvert du mardi au jeudi les après-midi ainsi que 1h avant et 1h après tous les spectacles. Plus qu'un simple hall, c'est un lieu de vie dans lequel vous pourrez passer un chouette moment en famille autour de différentes activités.

LA CABANE AUX LIVRES

Il y a toujours des moments où l'on a envie de plonger dans un livre, pour trouver le texte d'un spectacle ou simplement pour le plaisir. Le Grand Bleu propose différents endroits où trouver des livres sur son chemin : le centre de ressources (véritable mine d'or sur la création théâtrale pour l'enfance et la jeunesse), la cabane aux livres où vous pourrez vous installer pour bouquiner parmi une sélection d'albums jeunesse.

LIBRAIRIE « LA LISON »

Autour de certains spectacles, la librairie *La Lison* à Lille vous propose à la vente une sélection de livres (théâtre, ouvrages jeunesse, romans...) en lien avec la programmation mais aussi avec l'univers artistique des compagnies, le tout pour le plaisir et la curiosité des spectateur·rice·s. Retrouvez leur sélection autour des spectacles : *Lucienne Eden ou L'île perdue*, « *Je ne veux pas dessiner un mouton !* », *Cosmonaute*, *Ludilo*, *La collection*, *Petite Curieuse*, *Traversée*, la trilogie de David Lescot (*Je suis trop vert*, *J'ai trop peur* et *J'ai trop d'amis*), *Antigone-s*, *SENSIBLE*, *Azaline se tait* et *Chère écharpe*.

LES JEUX DE SOCIÉTÉ

Le Grand Bleu vous propose de prendre le temps d'une (ou plusieurs) partie(s) avant ou après le spectacle, ou bien encore aux heures d'ouverture de l'accueil billetterie, seul·e, entre ami·e·s ou en famille. Retrouvez une sélection de jeux de société en accès libre pour tous les âges dans le hall du Grand Bleu. Du *Qui-est-ce ?* au jeu de 7 familles en passant par le Jeu des émotions... Une seule consigne : laissez une pièce d'identité et démarrez votre partie (bien évidemment, le premier ou la première qui fait un 6 commence).

LA RESTAURATION / LE BAR

Avant les spectacles en soirée, vous trouverez toujours de quoi vous restaurer et un bar proposant des boissons toutes issues du circuit court. Lors des spectacles en après-midi nous vous proposons du thé, café et sirops pour pouvoir passer un moment convivial en famille.



LE COLLECTIF JEUNE PUBLIC HAUTS-DE-FRANCE A 25 ANS !

Cette association, avec laquelle nous partageons bien plus qu'une adresse, est une entité très importante et dynamique pour la création et la sensibilisation au spectacle vivant pour les enfants et les adolescent·e·s.

Nous sommes donc très heureux·ses de leur souhaiter un très bel anniversaire.

Le Collectif Jeune Public Hauts-de-France est une aventure collective portée par plus de 130 structures professionnelles engagées pour l'enfance et la jeunesse.

Depuis 25 ans, équipes artistiques et lieux culturels unissent leurs énergies à travers toute la région pour faire vivre une création exigeante, ouverte, pluridisciplinaire et innovante.

Nourrie par une gouvernance horizontale, vivante et partagée, l'association déploie de nombreux temps de rencontre et de coopération : échanges professionnels, formations, événements fédérateurs, ressources, espaces de recherche, mais aussi des dispositifs de soutien à la création, comme « C'est pour bientôt », qui accompagnent les projets en devenir.



Cette saison, le Collectif célèbre ses 25 ans. Plus qu'un anniversaire, c'est l'occasion de réaffirmer ses engagements et de partager une vision commune : celle d'une création à la fois ambitieuse et accessible, attentive aux regards, aux imaginaires et aux paroles des plus jeunes ; celle d'un réseau solidaire et engagé, qui affirme la place du spectacle vivant jeune public comme un enjeu artistique, social et citoyen.

Plus d'infos sur : www.collectif-jeune-public-hdf.fr

Save the date :
1^{er} décembre 2026

À l'occasion de ses 25 ans, le Collectif Jeune Public Hauts-de-France vous convie à une soirée festive au Grand Bleu.

Cette soirée viendra clôturer une journée de rencontre professionnelle organisée au siège de la Région Hauts-de-France à Lille.

Plus d'informations :
coordination@cjp-hdf.fr

AGENDA 2026 — 2027

LA NUIT DE L'HORREUR	SEPTEMBRE 2026	Sam. 19	Fête d'ouverture de saison 26/27 Cabaret-banquet, boum kids et activités ludiques ! Gratuit !	De 14h à 21h30
	OCTOBRE 2026	Du 6 oct. au 28 nov.	Mercredi c'est sport En Belles Sorties dans la métropole lilloise !	
		Mer. 7 Jeu. 8 & Ven. 9 Sam. 10	On n'est pas des grenouilles	15h 10h & 14h30 18h
		Mar. 13 Jeu. 15 & Ven. 16 Sam. 17	Lucienne Eden ou L'île perdue	19h X 10h & 14h30 18h ●
		Sam. 31	La caravane de l'horreur	16h30 & 17h 17h30 & 18h30 19h X
	Sam. 31	King Kong	20h X	
NOVEMBRE 2026	Mer. 4 Jeu. 5 & Ven. 6 Sam. 7	« Je ne veux pas dessiner un mouton ! »	10h & 15h 10h & 14h30 10h & 16h	
	Jeu. 12 Ven. 13 Sam. 14	Cosmonaute	10h & 14h30 10h & 20h X 18h ●	
	Mer. 18 Jeu. 19 & Ven. 20 Sam. 21	Ludilo	10h & 16h 9h30, 10h45 & 15h 10h & 16h	
	Jeu. 26	Out of hands	19h X ●	
	Sam. 28	[Les 2010] Au Grand Sud à Lille	20h	
DÉCEMBRE 2026	Mar. 1 ^{er} Jeu. 3 & Ven. 4 Sam. 5	L'esquisseuse	19h 10h & 14h30 18h ●	
	Jeu. 10 Ven. 11	La peau des autres	14h30 & 19h X ● 10h & 14h30	
	Mer. 16 Jeu. 17 Ven. 18 Sam. 19	UMAMI	15h 10h & 14h30 10h 10h & 16h	
JANVIER 2027	Mar. 12 Jeu. 14 & Ven. 15 Sam. 16	La collection	19h X 10h & 14h30 18h ●	
	Mer. 20 Jeu. 21 & Ven. 22 Sam. 23	Petite curieuse	15h 10h & 14h30 16h	

JANVIER 2027	Jeu. 21 Ven. 22 Sam. 23	Traversée	14h30 🖐️ 10h 🖐️ & 14h30 🖐️ 18h 🖐️ ●	
	Jeu. 28 Ven. 29	Boudin Au Prato à Lille	14h30 14h30 & 19h X ●	
	Sam. 30	Battle Kidzz	15h	
FÉVRIER 2027	Mar. 9 Mer. 10 Jeu. 11 & Ven. 12 Sam. 13	(é)Mouvoir	9h30 & 10h45 10h & 16h 9h30 & 10h45 10h & 16h	
	Ven. 19 Sam. 20	Je suis trop vert J'ai trop peur J'ai trop d'amis Je suis trop vert	10h & 14h30 11h X 14h X 17h X	
	Jeu. 25 <i>Vacances d'hiver</i>	C'est bien plus rigolant quand on fait autres mots	15h & 19h X	
	MARS 2027	Sam. 6	Le parlement des colères	20h X
		Mar. 9 Mer. 10	La fracture À La rose des vents à Villeneuve d'Ascq	19h X ● 19h X
	Mer. 10 Sam. 13	Le journal de Maïa <i>Et les 8, 9, 11 et 12 mars en décentralisation dans des collèges</i>	19h 20h X ●	
	Jeu. 11 Ven. 12	Être Surya	10h & 14h30 10h 🗨️ & 20h X	
	Lun. 15 Mar. 16 Mer. 17	Vers où nos corps célestes Au Théâtre du Nord, L'Idéal, Tourcoing	14h30 ● 10h ● & 19h30 15h	
	Mar. 16	Antigone-s	14h30 & 20h X ●	
	Mar. 23	Méduse et Merveille À La rose des vents à Villeneuve d'Ascq	14h30 & 19h X	
	Jeu. 25 & Ven. 26 Sam. 27	À l'ombre des grands arbres	10h & 14h30 10h & 16h	
	Mer. 31	SENSIBLE	10h & 16h	
AVRIL 2027	Jeu. 1 ^{er} & Ven. 2 Sam. 3	SENSIBLE	9h30, 10h45 & 15h 10h & 16h	
	Jeu. 15 Ven. 16	Azaline se tait	14h30 & 19h X ● 14h30 & 20h X ●	
MAI 2027	Mer. 12 Jeu. 13 Ven. 14	S.O.N.I.A	19h X 14h & 19h X ● 10h	
	Mer. 19 Jeu. 20 Ven. 21	Fast	19h X 14h30 & 19h X ● 10h	
	Mar. 25 Jeu. 27 Ven. 28	Chère écharpe	19h X ● 10h & 14h30 20h X	

LES PARTENAIRES DU GRAND BLEU

Sur tous les territoires, la richesse du projet culturel du Grand Bleu se construit, se développe, autour d'un maillage de complicités.

Des collaborations qui se construisent collectivement à la fois autour de projets structurants, de projets d'accompagnement, de médiation et de mutualisation.

Autour de la programmation et des projets, nous collaborons avec :



Les partenaires institutionnels :



Le Grand Bleu est adhérent des réseaux suivants :



L'ÉQUIPE

JULIETTE CALLOT
Secrétaire générale
03 20 00 55 60
jcallot@legrandbleu.com

LOÏC LINGLART
Communication, relations presse
03 20 00 55 76
llinglart@legrandbleu.com

NATACHA STEUX
Administratrice
03 20 00 55 67
nsteux@legrandbleu.com

JULIETTE COLPAERT
Production et administration
03 20 00 55 63
jcolpaert@legrandbleu.com

MORGAN NORMAND
Accueil et billetterie
03 20 09 88 44
mnormand@legrandbleu.com

CHRISTINE VALENTIN
Relations avec les publics
03 20 00 55 72
cvalentin@legrandbleu.com

LAURA COSTA
Relations avec les publics
03 20 00 55 70
lcosta@legrandbleu.com

MICKAËL PERISSINOTTO
Régisseur principal
03 20 00 55 65
mperissinotto@legrandbleu.com

GRÉGORY VANDAËLE
Directeur
03 20 00 55 62
gvandaele@legrandbleu.com

BÉRANGÈRE HAROUET
Relations avec les publics
03 20 00 55 75
bharouet@legrandbleu.com

NICOLAS POLET
Directeur technique
03 20 00 55 65
npolet@legrandbleu.com

VÉRONIQUE WARTELLE
Comptable
03 20 00 55 66
vwartelle@legrandbleu.com

Nous accueillerons cette saison Élise Vasseur en contrat d'apprentissage au sein du service communication, Léna Loiseau en service civique et une personne en stage au sein du service des relations avec les publics.

Ainsi que tous les collaborateurs occasionnels et intermittents du spectacle, sans qui réaliser une saison ne serait pas possible.

ASSOCIATION LE GRAND BLEU
Pierre Mathiot - Président
Dominique Lagache - Trésorière
Dominique Delmotte - Secrétaire
Contact :
association@legrandbleu.com

CONSEILLÈRES PÉDAGOGIQUES
Ingrid Descamps et Claire Gaillard
de la Direction Académique
des Services Départementaux
de l'Éducation Nationale

Brochure de saison 2026-2027

**IDENTITÉ VISUELLE
ET DESIGN GRAPHIQUE**
Paul Parant - Identité visuelle
et direction artistique
Guillaume Moitessier
Mise en page

ARTISTES ASSOCIÉ·E·S
Awena Burgess et Marie Girardin
Collectif Maw Maw
—
Sarah Carré - L'Embellie C^{ie}

REMERCIEMENTS
Laurie Artéro, Lola Bouessay,
Marie Guéret, Milène Josse,
Russell Kamhoua Nenkam,
Perrine Podlunsek.

**PHOTOS DES PROJETS
DU GRAND BLEU**
Simon Gosselin
Julien De Meyer
Hervé Leteneur

Alexandra Fleischer
et Joachim Latarjet
C^{ie} Oh ! Oui...

RESTAURATION
Le Tok'Ici, cantine solidaire
du quartier Bois-Blancs
et la boulangerie Pitman
de Lambersart

RÉDACTION DES TEXTES
Mathieu Dauchy
et l'équipe du Grand Bleu

ENSEIGNANTE MISSIONNÉE
Julie Casier
julie-mireille.casier@ac-lille.fr

IMPRESSION
INNI Group - Courtrai (BE)

MENTIONS DE PRODUCTION

LES BANQUALES – Production C^o L'Estafette. Coproduction Lens tourisme, Douchy-les-Mines, La communauté de communes Nièvre et Somme, Le Château Coquette. Avec l'aide à la création de la Région Hauts-de-France et de la DRAC Hauts-de-France. **BOUM KIDS** – Production Comala Rouge. **MERCREDI C'EST SPORT** – Production Barbaque Compagnie. La compagnie est conventionnée marionnettes par la DRAC / Direction Régionale des Affaires culturelles Hauts-de-France. **MARCELLE LUMANITÉ** – Production Le Grand Bleu Scène Conventionnée d'Intérêt National « Art, enfance, jeunesse » à Lille. Avec le soutien de la DRAC Hauts-de-France dans le cadre du dispositif « Mieux Produire, Mieux Diffuser », de Fiesta – Ille3000 et du Fonds d'insertion professionnelle de l'École supérieure de théâtre de l'Union - DRAC Nouvelle-Aquitaine et Région Nouvelle-Aquitaine. **ON N'EST PAS DES GRÉNOUILLES** – Production Compagnie Arcocom. Coproduction Château Rouge d'Annesmas. La compagnie Arcocom, en résidence à Château Rouge d'Annesmas pour 3 ans, est conventionnée par le Ministère de la Culture et de la Communication DRAC Auvergne - Rhône-Alpes / Compagnie conventionnée par la Région Auvergne - Rhône-Alpes / La compagnie est soutenue par la Ville de Lyon. **LUCIENNE EDEN OU L'ÎLE PERDUE** – Production Compagnie Hautblique. Coproduction La Barcarolle à Saint-Omer, les Arcades de Proulx-Thumessin, La Gare de l'Éclair, l'Association l'Escapade, le Temple à Bruay-La-Buissière. Prix lauréat du "C'est pour bientôt" du collectif Jeune Public Haut De France Partenaires DRAC Hauts-De-France, Région Hauts-De-France, Département Pas-De-Calais, Pictonovo, Ville de Lille, Soutiens La Manivelle Théâtre à Wasquehal dans le cadre d'un laboratoire de recherche AFA DRAC Haut-De-France, La Maison Folle Beaujeu à Lomme dans le cadre du soutien pré-production Région Hauts-De-France, Le Grand Bleu à Lille, La Maison Folle de Wazemmes à Lille, le Grand Sud à Lille dans le cadre du P'tit time, La Condition Publique à Roubaix, La Filieuse à Loos, Le Centre Arc-en-Ciel à Liévin, Le Centre Culturel de Bondues, l'Opéra de Lille dans le cadre de sa politique de recyclage de décors et costumes, La Condition Publique, La Clef des chants, Les Fous à Réaction, Texte de Stéphane Jaubertie édité aux Éditions théâtrales jeunesse. Prix Artcos 2022. **LA CARAVANE DE L'HORHOUR** – Production C^o Babelite. Coproduction Lillos Théâtre Jeune Public Rennes, Soutiens Les Ateliers du Vent à Rennes, le Théâtre de Poche à Hédé. **KING KONG** – Production déléguée C^o Oh ! Oul... Coproduction La Filieuse scène nationale de Mulhouse. **JE NE VEUX PAS DESSINER UN MOUTON !** - Production C^o Voix-Off. La compagnie est conventionnée par le Ministère de la Culture - DRAC Centre-Val de Loire. Elle a signé une convention avec l'Ona / Scène O Centre et la Région Centre Val de Loire pour un spectacle Bleu d'être soutenu pour sa diffusion (prix de cession et transports inter régions) et propose un soutien aux préachats de la création « Je ne veux pas dessiner un mouton ! » sur la saison 25-26. **COSMONAUTE** – Production Compagnie Lichon. Coproduction Le Grand Bleu - Scène conventionnée d'intérêt national « Art, enfance et jeunesse », Théâtre Nanterre-Amandiers - Centre Dramatique National de Nanterre, Théâtre du Nord - Centre Dramatique National, Théâtre du Chevalot Scène conventionnée. Cosmonaute a été accueilli en résidence aux Tréteaux de France, Centre Dramatique National itinérant ainsi qu'à l'Espace Michel Simon. Avec la participation artistique de Jeanne Théâtre National. **LUDILO** – Production Le Mouton Carré. Coproduction Le Volcan, Scène nationale du Havre - Le Théâtre, Centre national de la marionnette de Laval - Le Carroi, La Flèche -L'Éclat Théâtre, Scène conventionnée « Art, enfance et jeunesse » - Arthusaël, Centre Communauté - L'Odyssée, Dol-de-Bretagne - Théâtre Julibonba, Lillebonne. Soutiens DRAC des Pays de la Loire - Région des Pays de la Loire - Dispositif "Babil", DRAC et CAF de Normandie - Studio St Georges, Ville de Nantes - MJC Théâtre des 3 vallées, Palaisau - Théâtre des Dames, Les Ponts de Cé - Le Rayon Vert, St Valérie en Caux - La Cour de Baisse, St Hilaire de Riez - La Souffrière, Rezé - SOPHIE LA GIRAFE Le Mouton Carré est conventionné par le Ministère de la Culture – DRAC Pays de la Loire. **OUT OF HANDS** – Production TABULEUS. Coproduction STUK, KAAP et Perpodium. En collaboration avec CC Brugge et Dans in Brugge. Avec le soutien de Destelthee, la Ville de Louvain, le Gouvernement flamand et le Xhelter du Gouvernement fédéral belge. [LES 2010] – Production Ballet du Nord - Centre Chorégraphique National Roubaix Hauts-de-France. Soutien Espace Germain, Fosses, L'ÉQUIS-SEUSE – Production Compagnie H3P. Coproduction La Barcelle, Saint-Omer. Avec le soutien de la Région Hauts-de-France, du département du Pas-de-Calais. Avec l'aide de la Cité de la Dentelle et de la Mode de CALAIS, de la Note Bleue de Ruminghem et de l'AREA d'Aire sur la lys. **LA PEAU DES**

AUTRES – Production Acrobatica Machina. Soutiens et partenaires La SACD, Artcena, La Spedidam, La Collectivité de Corse, La Commune de Belgodere, l'Airia, U Sveglia Calvese, Spaziu - Culturale - Natale - Rochiccioli – Cargèse, Fabrique Européenne de Théâtre - Théâtre Albi - Bastia, Anima Centre Culturel, Théâtre la Cité - Marseille. **UMAMI** - Production Collectif A/R. Coproduction Centre Chorégraphique National Roubaix Hauts-de-France – Sylvain Groud, La Coloc' de la culture – Scène conventionnée d'intérêt national « Art, enfance, jeunesse » - Couroun d'Auvergne, Le Ciel - Scène européenne pour l'enfance et la jeunesse - Lyon, Théâtre de Cusset - Scène conventionnée d'intérêt national « Art et création », Théâtre des Colines - Ville d'Annecy, La Comédie de Clermont-Ferrand - Scène Nationale, 2angles - Centre de création contemporaine arts visuels et danse contemporaine - Flers, Les SUBS - Lieu vivant d'expériences artistiques - Lyon, Les Trois Cl. Maison pour la danse - Luxembourg, Aide à l'expérimentation **RAMDAM**, centre d'art. Le Collectif A/R est artiste associé.e à Mille Plateaux, CCN La Rochelle, dans le cadre du dispositif soutenu par le ministère de la Culture. Le collectif A/R est une compagnie conventionnée par le Ministère de la Culture / DRAC Auvergne Rhône-Alpes, et soutenue par la Région Auvergne Rhône-Alpes et la Ville de Lyon. **LA COLLECTION** – Production C^o Par dessus bord. Coproduction Le Bateau feu – Scène Nationale Dunkerque, Le Grand Bleu - Scène conventionnée d'intérêt national – Art, Enfance, Jeunesse Lille, Le Vivat - Scène Conventionnée d'intérêt national – Art et création Armentières, Espace Area Aire sur la lys, La Ville d'Arches-Thumessin. Aide au projet **LA DRAC** et la Région Hauts-de-France. **PETITE CURIEUSE** – Production Compagnie Tiksi. Soutiens et accueils en résidence Le THV - Scène conventionnée **Art, Enfance, Jeunesse** – **Saint-Barthélemy d'Anjou**, La Fabrique-Dervalvillères - Nantes, La Libre Usine – Nantes, Lolab - Nantes, Aides à la création Ville de Nantes, Département de Loire-Atlantique. **TRAVERSEE** – Traversée est une création du Carrousel, compagnie de théâtre, en coproduction avec le Théâtre Desjardins, LaSalle (Québec), Le Grand Bleu – Scène conventionnée Art, Enfance, Jeunesse, Lille (France), en partenariat avec l'association Djarama (Sénégal) et le Bottom Théâtre (France), et développée en collaboration avec le Fonds national de création du Centre national des Arts du Canada et avec le soutien de la Fondation Cole. **BROUDIN** – Production Geule. Coproductions, résidences et soutiens Rayon C - Plateforme Cirque en Bourgogne Franche-Comté, Fonds de Production Théâtre de Cirque, Les Deux Scènes – Scène Nationale – Besançon, Le Cirque – PNC – Nexon, Le Théâtre - Scène Nationale de Maçon, Le Palc – PNC - Châlons en Champagne, A/R-ROOP – Scène de territoire cirque – Rennes, Le Carré Magique – Art, enfance, jeunesse – Lille, Le TUP - Centre dramatique national – Strasbourg, Le Sénapore - Port de Bouc, Le Centre culturel Athéna – Auray, Soutiens Le Département du Calvados, La Ville de Caen, Le Département de la Seine-Saint-Denis. La C^o est conventionnée par la DRAC Normandie, la Région Normandie. Ce spectacle est soutenu à la diffusion par l'ODIA Normandie. **VERS OÙ NOS CORPS CÉLESTES** – Production Collectif l a c a v a l e. Coproduction Le Phénix - Scène Nationale Valenciennes Métropole, Le Grand Bleu - Scène conventionnée d'intérêt national « Art, enfance, jeunesse » - Lille, Le Théâtre du Nord - Centre dramatique national Lille Tourcoing Hauts-de-France, L'Espace culturel La gare - Ville de Méricourt, Le Théâtre Moinisny – Ville de Boulogne-sur-Mer, Le Pharos - Ville d'Arras, Soutiens La Faiencerie – Scène Conventionnée Art en territoire - Creil, Le Théâtre Massenet – Lille, Le Théâtre de la Verrière – Lille, Les Lieux Culturels Pluridisciplinaires de la Ville de Lille, Tréteaux de France - Centre dramatique national – Aubervilliers, L'École du Théâtre du Nord, La Croisée #6, Le Théâtre de Belleville – Paris, Le Collectif Jeune Public. Avec l'aide de la Région Hauts-de-France, la Ville de Lille, la DRAC Hauts-de-France, le Département du Pas-de-Calais, le SPEDIDAM, le Théâtre National de Bretagne dans le cadre de l'insertion professionnelle. Le texte est édité aux Solitaires intertempistes, 2018 dans un recueil Binôme « Le poète et le savant ». **ANTI-GONE** – Production C^o Hej Hej Tak, Coproduction TRAFIC – réseau de soutien à la création et à la diffusion des Arts du Récit, Le Quai des Arts - Argentan, la Maison de l'Art et de la Communication de Sallaumines, la Communauté de Communes du Pays de Saint-Omer, Soutiens Le Grand Bleu - Scène conventionnée d'intérêt national « Art, enfance, jeunesse » - Lille, Chahuts - Festival de arts de la parole - Bordeaux, La Maison du Conte - Chevilly-Larue, Le Centre des Arts du Récit - Saint-Martin-d'Hères, Le Théâtre d'Arles - Centre dramatique national - 9-9bis - Oignies, le collège René Cassin - Wizernes, le Théâtre Massenet - Lille, La Note Bleue – Ruminghem. Avec le soutien de la Région Hauts-de-France, du Département du Pas-de-Calais et de l'ADAMI. **MÉDUSE ET**

PLUS RIGOLANT QUAND ON FAIT AUTRES MOTS – Production Le Terrier Productions. **LE PARLEMENT DES COLÈRES** – Le Parlement des colères est un projet européen 2026-2027 qui va faire l'objet d'une demande de financement européen auprès d'Erasmus+ 2026. Coproduction projet global Le Grand T – Nantes, Le Théâtre National Wallonie Bruxelles, La Comédie de Clermont-Ferrand / Scène Nationale, L'Odéon - Théâtre de l'Europe – Paris, L'Estive - Scène Nationale de Foix et de l'Ariège. Avec le soutien de La Cour des Trois Coquins - Scène Vivante de la Ville de Clermont-Ferrand. Partenaires européens Le Théâtre National Wallonie Bruxelles, L'Odéon – Théâtre de l'Europe – Paris, Le Théâtre National de Grèce à Athènes, Institut Français à Athènes, Diversity United à Athènes. Les guêpes rouges-théâtre est une compagnie conventionnée par le Ministère de la Culture / Drac Auvergne-Rhône-Alpes et par la Ville de Clermont-Ferrand / Compagnie conventionnée et labellisée « Compagnie Région Auvergne-Rhône-Alpes » associée à l'Estive - SN de Foix et de l'Ariège pour les années 2024 à 2027. **LA FRACTURE** – Une création de Yasmine Yahiatène. Production déléguée Atelier 210. Coproduction et coprésentation avec le Kaaitheater. Coproduction avec BUDA Kunstencentrum, Little Big Horn asbl, la Coop asbl et Shelterprod. Avec l'aide de la Fédération Wallonie-Bruxelles / Service du Théâtre, de la Ville de Bruxelles / Bourse Kangourou et de la Nationale Dunkerque, Le Grand Bleu - Scène conventionnée d'intérêt national – Art, Enfance, Jeunesse Lille, Le Vivat - Scène Conventionnée d'intérêt national – Art et création Armentières, Espace Area Aire sur la lys, La Ville d'Arches-Thumessin. Aide au projet **LA DRAC** et la Région Hauts-de-France. **PETITE CURIEUSE** – Production Compagnie Tiksi. Soutiens et accueils en résidence Le THV - Scène conventionnée **Art, Enfance, Jeunesse** – **Saint-Barthélemy d'Anjou**, La Fabrique-Dervalvillères - Nantes, La Libre Usine – Nantes, Lolab - Nantes, Aides à la création Ville de Nantes, Département de Loire-Atlantique. **TRAVERSEE** – Traversée est une création du Carrousel, compagnie de théâtre, en coproduction avec le Théâtre Desjardins, LaSalle (Québec), Le Grand Bleu – Scène conventionnée Art, Enfance, Jeunesse, Lille (France), en partenariat avec l'association Djarama (Sénégal) et le Bottom Théâtre (France), et développée en collaboration avec le Fonds national de création du Centre national des Arts du Canada et avec le soutien de la Fondation Cole. **BROUDIN** – Production Geule. Coproductions, résidences et soutiens Rayon C - Plateforme Cirque en Bourgogne Franche-Comté, Fonds de Production Théâtre de Cirque, Les Deux Scènes – Scène Nationale – Besançon, Le Cirque – PNC – Nexon, Le Théâtre - Scène Nationale de Maçon, Le Palc – PNC - Châlons en Champagne, A/R-ROOP – Scène de territoire cirque – Rennes, Le Carré Magique – Art, enfance, jeunesse – Lille, Le TUP - Centre dramatique national – Strasbourg, Le Sénapore - Port de Bouc, Le Centre culturel Athéna – Auray, Soutiens Le Département du Calvados, La Ville de Caen, Le Département de la Seine-Saint-Denis. La C^o est conventionnée par la DRAC Normandie, la Région Normandie. Ce spectacle est soutenu à la diffusion par l'ODIA Normandie. **VERS OÙ NOS CORPS CÉLESTES** – Production Collectif l a c a v a l e. Coproduction Le Phénix - Scène Nationale Valenciennes Métropole, Le Grand Bleu - Scène conventionnée d'intérêt national « Art, enfance, jeunesse » - Lille, Le Théâtre du Nord - Centre dramatique national Lille Tourcoing Hauts-de-France, L'Espace culturel La gare - Ville de Méricourt, Le Théâtre Moinisny – Ville de Boulogne-sur-Mer, Le Pharos - Ville d'Arras, Soutiens La Faiencerie – Scène Conventionnée Art en territoire - Creil, Le Théâtre Massenet – Lille, Le Théâtre de la Verrière – Lille, Les Lieux Culturels Pluridisciplinaires de la Ville de Lille, Tréteaux de France - Centre dramatique national – Aubervilliers, L'École du Théâtre du Nord, La Croisée #6, Le Théâtre de Belleville – Paris, Le Collectif Jeune Public. Avec l'aide de la Région Hauts-de-France, la Ville de Lille, la DRAC Hauts-de-France, le Département du Pas-de-Calais, le SPEDIDAM, le Théâtre National de Bretagne dans le cadre de l'insertion professionnelle. Le texte est édité aux Solitaires intertempistes, 2018 dans un recueil Binôme « Le poète et le savant ». **ANTI-GONE** – Production C^o Hej Hej Tak, Coproduction TRAFIC – réseau de soutien à la création et à la diffusion des Arts du Récit, Le Quai des Arts - Argentan, la Maison de l'Art et de la Communication de Sallaumines, la Communauté de Communes du Pays de Saint-Omer, Soutiens Le Grand Bleu - Scène conventionnée d'intérêt national « Art, enfance, jeunesse » - Lille, Chahuts - Festival de arts de la parole - Bordeaux, La Maison du Conte - Chevilly-Larue, Le Centre des Arts du Récit - Saint-Martin-d'Hères, Le Théâtre d'Arles - Centre dramatique national - 9-9bis - Oignies, le collège René Cassin - Wizernes, le Théâtre Massenet - Lille, La Note Bleue – Ruminghem. Avec le soutien de la Région Hauts-de-France, du Département du Pas-de-Calais et de l'ADAMI. **MÉDUSE ET**

MERVEILLE – Production Comédie de Béthune - CDN Hauts-de-France et Compagnie 13/31. Coproduction Les Tréteaux de France - CDN, Le Quai des rêves, Lamballe-Armor, Théâtre du Champ au Roy – Guingamp – Scène conventionnée d'intérêt national pour le théâtre, Culture Commune - Scène nationale du Bassin minier du Pas-de-Calais. Avec le soutien de la ville de Dinard. La Compagnie 13/ 31 est conventionnée par le ministère de la Culture - DRAC de Bretagne, avec le soutien de la Région Bretagne et du Département des Côtes d'Armor. **L'OMBRE DES GRANDS ARBRES** - Production C^o Illimitée. Coproduction La rose des vents - Scène nationale Villeneuve d'Ascq Lille Métropole, La Course – Scène nationale de La Rochelle, MAC - Scène nationale de Créteil, Le Grand Bleu - Scène conventionnée d'intérêt national « Art, enfance, jeunesse » - Lille, Le 9-9 bis - Oignies, Ville d'Outreau, Théâtre Antoine Watteau de Nogent-sur-Marne. Soutien Dispositif LUM Sacem + Association des Scènes nationales, DRAC et région Hauts-de-France, CNM, Adami. **SENSIBLE** - Production C^o Un Château en Espagne. Coproduction et aide à la résidence L'arc, Scène nationale - Le Creusot, La Minoterie Scène conventionnée art, enfance, jeunesse - Dijon. Le Théâtre du Piliier - Giromagny. Soutien et aide à la résidence MA Scène nationale Pays de Montbéliard, Forum Jacques Prévert Scène conventionnée art, enfance, jeunesse – Carros, Le Grenier à Sel lieu culturel dédié à la rencontre entre art et innovation. Accueil en résidence Scène nationale – Besançon et Nouveau Théâtre de Besançon CDN – Besançon. Le spectacle bénéficie de l'aide à la production du Fond d'Aide à la création immersive CNC et de l'aide au projet de la DRAC Bourgogne-Franche-Comté. La compagnie Un Château en Espagne est soutenue par la Région Bourgogne-Franche-Comté dans le cadre de l'aide au rayonnement. Céline Schnepf est actuellement en résidence à l'arc. Scène nationale Le Creusot. **AZALINE SE TAIT** – Production les velleurs [compagnie théâtrale]. Coproduction Les tréteaux de France - CDN, Le Ciel – Scène européenne pour l'enfance et la jeunesse, La Minoterie - Scène conventionnée d'intérêt national Art enfance jeunesse – Dijon. Soutien Théâtre des Bergeries – Noisy-le-Sec, Saint-Martin-d'Hères en scène – L'heure bleue – Saint-Martin-d'Hères, Le Grand R – Scène nationale – La Roche-sur-Yon [85], Le Pacifique – CDN – Grenoble. Remerciement Guillaume Cousin, doMino – Plateforme jeune public Auvergne-Rhône-Alpes, Fanny Duchet, Aude Pelletier, Hélène Py, Gaia Riet, Moszkowski, Pauline Rivet, Charlotte Vinson, Groupe des 20 Ile-de-France, Les classes de Fatima Jibrani et d'Agathe Lecœur de CAP et de Terminale Lycée Professionnel Théodore Monod de Noisy-le-Sec, la classe de CM1 de Jérémie Koffi de l'école Jean Macé de Lyon - 6ème, la classe de CM2 de Fabien Cuilliera de l'école Pierre Leranard de Noisy-le-Sec, les velleurs [compagnie théâtrale] est conventionnée par la DRAC Auvergne-Rhône-Alpes, la Région Auvergne-Rhône-Alpes, le Département de l'Isère et la Ville de Grenoble. **S.O.N.I.A** - Production Compagnie Oh ! Oul... Coproduction Le Grand Bleu - Scène conventionnée d'intérêt national « Art, enfance, jeunesse » - Lille, Le Théâtre des Bergeries - Noisy-le-Sec, Le Centre de Recherche de Paris-Saclay (en cours), Les Tréteaux de France (en cours), Diffusion Scène Nationale de Saint-Quentin en Yvelines, L'Onde-Vieljeux Théâtre national (en cours). Depuis septembre 24, la compagnie Oh ! Oul... est compagnie associée au Grand Bleu, scène conventionnée d'intérêt national art, enfance, jeunesse - Lille, pour trois saisons. Elle est artiste associée au Théâtre des Bergeries - Noisy-le-Sec pour 3 saisons depuis septembre 2025. La Compagnie Oh ! Oul est conventionnée par le ministère de la Culture DRAC Ile de France. **FAST** - Production IN11 Théâtre. Coproduction Pierre de Luna, Centre dramatique national, Centre culturel de Dinant, Centre La Coop asbl et Shelter Prod. Partenariat Centre culturel Wolubilis, Centre culturel de Berchem-Sainte-Agathe et Koekelberg/Archipel 19, la Roseraie, Théâtre de la Montagne Magique, Service culture de la Commune d'Ivelles, Ville de Bruxelles, Théâtre Jean Vilar de Vitry-sur-Seine, Théâtre des Doms, achAct asbl et la Sonoma. Avec le soutien du Service du théâtre de la Fédération Wallonie Bruxelles, de la COPOL de WBI/WBD et de l'Institut de la culture, ING et du tax-shelter du gouvernement fédéral belge. **CHÈRE ÉCHARPE** – Production L'Embellie. Soutien Région Hauts-de-France, Département du Pas-de-Calais, Département du Nord, DRAC Hauts-de-France, Département de Seine Saint Denis, Commune de Steenwerck, SPEDIDAM, La Filieuse Scène culturelle de Loos, Le Théâtre de l'Oiseau-Mouche – Roubaix, Le Théâtre Dunois – Paris, Le Temple – Bruay-la-Buissière. Coproduction Le Grand Bleu – Scène conventionnée d'intérêt national « Art, enfance, jeunesse » - Lille, Centre Culturel Houdremont - La Courneuve, Théâtre du champ exquis Scène conventionnée d'intérêt national art, enfance, jeunesse - Blainville-sur-Orne.

MERVEILLE – Production Comédie de Béthune - CDN Hauts-de-France et Compagnie 13/31. Coproduction Les Tréteaux de France - CDN, Le Quai des rêves, Lamballe-Armor, Théâtre du Champ au Roy – Guingamp – Scène conventionnée d'intérêt national pour le théâtre, Culture Commune - Scène nationale du Bassin minier du Pas-de-Calais. Avec le soutien de la ville de Dinard. La Compagnie 13/ 31 est conventionnée par le ministère de la Culture - DRAC de Bretagne, avec le soutien de la Région Bretagne et du Département des Côtes d'Armor. **L'OMBRE DES GRANDS ARBRES** - Production C^o Illimitée. Coproduction La rose des vents - Scène nationale Villeneuve d'Ascq Lille Métropole, La Course – Scène nationale de La Rochelle, MAC - Scène nationale de Créteil, Le Grand Bleu - Scène conventionnée d'intérêt national « Art, enfance, jeunesse » - Lille, Le 9-9 bis - Oignies, Ville d'Outreau, Théâtre Antoine Watteau de Nogent-sur-Marne. Soutien Dispositif LUM Sacem + Association des Scènes nationales, DRAC et région Hauts-de-France, CNM, Adami. **SENSIBLE** - Production C^o Un Château en Espagne. Coproduction et aide à la résidence L'arc, Scène nationale - Le Creusot, La Minoterie Scène conventionnée art, enfance, jeunesse - Dijon. Le Théâtre du Piliier - Giromagny. Soutien et aide à la résidence MA Scène nationale Pays de Montbéliard, Forum Jacques Prévert Scène conventionnée art, enfance, jeunesse – Carros, Le Grenier à Sel lieu culturel dédié à la rencontre entre art et innovation. Accueil en résidence Scène nationale – Besançon et Nouveau Théâtre de Besançon CDN – Besançon. Le spectacle bénéficie de l'aide à la production du Fond d'Aide à la création immersive CNC et de l'aide au projet de la DRAC Bourgogne-Franche-Comté. La compagnie Un Château en Espagne est soutenue par la Région Bourgogne-Franche-Comté dans le cadre de l'aide au rayonnement. Céline Schnepf est actuellement en résidence à l'arc. Scène nationale Le Creusot. **AZALINE SE TAIT** – Production les velleurs [compagnie théâtrale]. Coproduction Les tréteaux de France - CDN, Le Ciel – Scène européenne pour l'enfance et la jeunesse, La Minoterie - Scène conventionnée d'intérêt national Art enfance jeunesse – Dijon. Soutien Théâtre des Bergeries – Noisy-le-Sec, Saint-Martin-d'Hères en scène – L'heure bleue – Saint-Martin-d'Hères, Le Grand R – Scène nationale – La Roche-sur-Yon [85], Le Pacifique – CDN – Grenoble. Remerciement Guillaume Cousin, doMino – Plateforme jeune public Auvergne-Rhône-Alpes, Fanny Duchet, Aude Pelletier, Hélène Py, Gaia Riet, Moszkowski, Pauline Rivet, Charlotte Vinson, Groupe des 20 Ile-de-France, Les classes de Fatima Jibrani et d'Agathe Lecœur de CAP et de Terminale Lycée Professionnel Théodore Monod de Noisy-le-Sec, la classe de CM1 de Jérémie Koffi de l'école Jean Macé de Lyon - 6ème, la classe de CM2 de Fabien Cuilliera de l'école Pierre Leranard de Noisy-le-Sec, les velleurs [compagnie théâtrale] est conventionnée par la DRAC Auvergne-Rhône-Alpes, la Région Auvergne-Rhône-Alpes, le Département de l'Isère et la Ville de Grenoble. **S.O.N.I.A** - Production Compagnie Oh ! Oul... Coproduction Le Grand Bleu - Scène conventionnée d'intérêt national « Art, enfance, jeunesse » - Lille, Le Théâtre des Bergeries - Noisy-le-Sec, Le Centre de Recherche de Paris-Saclay (en cours), Les Tréteaux de France (en cours), Diffusion Scène Nationale de Saint-Quentin en Yvelines, L'Onde-Vieljeux Théâtre national (en cours). Depuis septembre 24, la compagnie Oh ! Oul... est compagnie associée au Grand Bleu, scène conventionnée d'intérêt national art, enfance, jeunesse - Lille, pour trois saisons. Elle est artiste associée au Théâtre des Bergeries - Noisy-le-Sec pour 3 saisons depuis septembre 2025. La Compagnie Oh ! Oul est conventionnée par le ministère de la Culture DRAC Ile de France. **FAST** - Production IN11 Théâtre. Coproduction Pierre de Luna, Centre dramatique national, Centre culturel de Dinant, Centre La Coop asbl et Shelter Prod. Partenariat Centre culturel Wolubilis, Centre culturel de Berchem-Sainte-Agathe et Koekelberg/Archipel 19, la Roseraie, Théâtre de la Montagne Magique, Service culture de la Commune d'Ivelles, Ville de Bruxelles, Théâtre Jean Vilar de Vitry-sur-Seine, Théâtre des Doms, achAct asbl et la Sonoma. Avec le soutien du Service du théâtre de la Fédération Wallonie Bruxelles, de la COPOL de WBI/WBD et de l'Institut de la culture, ING et du tax-shelter du gouvernement fédéral belge. **CHÈRE ÉCHARPE** – Production L'Embellie. Soutien Région Hauts-de-France, Département du Pas-de-Calais, Département du Nord, DRAC Hauts-de-France, Département de Seine Saint Denis, Commune de Steenwerck, SPEDIDAM, La Filieuse Scène culturelle de Loos, Le Théâtre de l'Oiseau-Mouche – Roubaix, Le Théâtre Dunois – Paris, Le Temple – Bruay-la-Buissière. Coproduction Le Grand Bleu – Scène conventionnée d'intérêt national « Art, enfance, jeunesse » - Lille, Centre Culturel Houdremont - La Courneuve, Théâtre du champ exquis Scène conventionnée d'intérêt national art, enfance, jeunesse - Blainville-sur-Orne.

MERVEILLE – Production Comédie de Béthune - CDN Hauts-de-France et Compagnie 13/31. Coproduction Les Tréteaux de France - CDN, Le Quai des rêves, Lamballe-Armor, Théâtre du Champ au Roy – Guingamp – Scène conventionnée d'intérêt national pour le théâtre, Culture Commune - Scène nationale du Bassin minier du Pas-de-Calais. Avec le soutien de la ville de Dinard. La Compagnie 13/ 31 est conventionnée par le ministère de la Culture - DRAC de Bretagne, avec le soutien de la Région Bretagne et du Département des Côtes d'Armor. **L'OMBRE DES GRANDS ARBRES** - Production C^o Illimitée. Coproduction La rose des vents - Scène nationale Villeneuve d'Ascq Lille Métropole, La Course – Scène nationale de La Rochelle, MAC - Scène nationale de Créteil, Le Grand Bleu - Scène conventionnée d'intérêt national « Art, enfance, jeunesse » - Lille, Le 9-9 bis - Oignies, Ville d'Outreau, Théâtre Antoine Watteau de Nogent-sur-Marne. Soutien Dispositif LUM Sacem + Association des Scènes nationales, DRAC et région Hauts-de-France, CNM, Adami. **SENSIBLE** - Production C^o Un Château en Espagne. Coproduction et aide à la résidence L'arc, Scène nationale - Le Creusot, La Minoterie Scène conventionnée art, enfance, jeunesse - Dijon. Le Théâtre du Piliier - Giromagny. Soutien et aide à la résidence MA Scène nationale Pays de Montbéliard, Forum Jacques Prévert Scène conventionnée art, enfance, jeunesse – Carros, Le Grenier à Sel lieu culturel dédié à la rencontre entre art et innovation. Accueil en résidence Scène nationale – Besançon et Nouveau Théâtre de Besançon CDN – Besançon. Le spectacle bénéficie de l'aide à la production du Fond d'Aide à la création immersive CNC et de l'aide au projet de la DRAC Bourgogne-Franche-Comté. La compagnie Un Château en Espagne est soutenue par la Région Bourgogne-Franche-Comté dans le cadre de l'aide au rayonnement. Céline Schnepf est actuellement en résidence à l'arc. Scène nationale Le Creusot. **AZALINE SE TAIT** – Production les velleurs [compagnie théâtrale]. Coproduction Les tréteaux de France - CDN, Le Ciel – Scène européenne pour l'enfance et la jeunesse, La Minoterie - Scène conventionnée d'intérêt national Art enfance jeunesse – Dijon. Soutien Théâtre des Bergeries – Noisy-le-Sec, Saint-Martin-d'Hères en scène – L'heure bleue – Saint-Martin-d'Hères, Le Grand R – Scène nationale – La Roche-sur-Yon [85], Le Pacifique – CDN – Grenoble. Remerciement Guillaume Cousin, doMino – Plateforme jeune public Auvergne-Rhône-Alpes, Fanny Duchet, Aude Pelletier, Hélène Py, Gaia Riet, Moszkowski, Pauline Rivet, Charlotte Vinson, Groupe des 20 Ile-de-France, Les classes de Fatima Jibrani et d'Agathe Lecœur de CAP et de Terminale Lycée Professionnel Théodore Monod de Noisy-le-Sec, la classe de CM1 de Jérémie Koffi de l'école Jean Macé de Lyon - 6ème, la classe de CM2 de Fabien Cuilliera de l'école Pierre Leranard de Noisy-le-Sec, les velleurs [compagnie théâtrale] est conventionnée par la DRAC Auvergne-Rhône-Alpes, la Région Auvergne-Rhône-Alpes, le Département de l'Isère et la Ville de Grenoble. **S.O.N.I.A** - Production Compagnie Oh ! Oul... Coproduction Le Grand Bleu - Scène conventionnée d'intérêt national « Art, enfance, jeunesse » - Lille, Le Théâtre des Bergeries - Noisy-le-Sec, Le Centre de Recherche de Paris-Saclay (en cours), Les Tréteaux de France (en cours), Diffusion Scène Nationale de Saint-Quentin en Yvelines, L'Onde-Vieljeux Théâtre national (en cours). Depuis septembre 24, la compagnie Oh ! Oul... est compagnie associée au Grand Bleu, scène conventionnée d'intérêt national art, enfance, jeunesse - Lille, pour trois saisons. Elle est artiste associée au Théâtre des Bergeries - Noisy-le-Sec pour 3 saisons depuis septembre 2025. La Compagnie Oh ! Oul est conventionnée par le ministère de la Culture DRAC Ile de France. **FAST** - Production IN11 Théâtre. Coproduction Pierre de Luna, Centre dramatique national, Centre culturel de Dinant, Centre La Coop asbl et Shelter Prod. Partenariat Centre culturel Wolubilis, Centre culturel de Berchem-Sainte-Agathe et Koekelberg/Archipel 19, la Roseraie, Théâtre de la Montagne Magique, Service culture de la Commune d'Ivelles, Ville de Bruxelles, Théâtre Jean Vilar de Vitry-sur-Seine, Théâtre des Doms, achAct asbl et la Sonoma. Avec le soutien du Service du théâtre de la Fédération Wallonie Bruxelles, de la COPOL de WBI/WBD et de l'Institut de la culture, ING et du tax-shelter du gouvernement fédéral belge. **CHÈRE ÉCHARPE** – Production L'Embellie. Soutien Région Hauts-de-France, Département du Pas-de-Calais, Département du Nord, DRAC Hauts-de-France, Département de Seine Saint Denis, Commune de Steenwerck, SPEDIDAM, La Filieuse Scène culturelle de Loos, Le Théâtre de l'Oiseau-Mouche – Roubaix, Le Théâtre Dunois – Paris, Le Temple – Bruay-la-Buissière. Coproduction Le Grand Bleu – Scène conventionnée d'intérêt national « Art, enfance, jeunesse » - Lille, Centre Culturel Houdremont - La Courneuve, Théâtre du champ exquis Scène conventionnée d'intérêt national art, enfance, jeunesse - Blainville-sur-Orne.

MERVEILLE – Production Comédie de Béthune - CDN Hauts-de-France et Compagnie 13/31. Coproduction Les Tréteaux de France - CDN, Le Quai des rêves, Lamballe-Armor, Théâtre du Champ au Roy – Guingamp – Scène conventionnée d'intérêt national pour le théâtre, Culture Commune - Scène nationale du Bassin minier du Pas-de-Calais. Avec le soutien de la ville de Dinard. La Compagnie 13/ 31 est conventionnée par le ministère de la Culture - DRAC de Bretagne, avec le soutien de la Région Bretagne et du Département des Côtes d'Armor. **L'OMBRE DES GRANDS ARBRES** - Production C^o Illimitée. Coproduction La rose des vents - Scène nationale Villeneuve d'Ascq Lille Métropole, La Course – Scène nationale de La Rochelle, MAC - Scène nationale de Créteil, Le Grand Bleu - Scène conventionnée d'intérêt national « Art, enfance, jeunesse » - Lille, Le 9-9 bis - Oignies, Ville d'Outreau, Théâtre Antoine Watteau de Nogent-sur-Marne. Soutien Dispositif LUM Sacem + Association des Scènes nationales, DRAC et région Hauts-de-France, CNM, Adami. **SENSIBLE** - Production C^o Un Château en Espagne. Coproduction et aide à la résidence L'arc, Scène nationale - Le Creusot, La Minoterie Scène conventionnée art, enfance, jeunesse - Dijon. Le Théâtre du Piliier - Giromagny. Soutien et aide à la résidence MA Scène nationale Pays de Montbéliard, Forum Jacques Prévert Scène conventionnée art, enfance, jeunesse – Carros, Le Grenier à Sel lieu culturel dédié à la rencontre entre art et innovation. Accueil en résidence Scène nationale – Besançon et Nouveau Théâtre de Besançon CDN – Besançon. Le spectacle bénéficie de l'aide à la production du Fond d'Aide à la création immersive CNC et de l'aide au projet de la DRAC Bourgogne-Franche-Comté. La compagnie Un Château en Espagne est soutenue par la Région Bourgogne-Franche-Comté dans le cadre de l'aide au rayonnement. Céline Schnepf est actuellement en résidence à l'arc. Scène nationale Le Creusot. **AZALINE SE TAIT** – Production les velleurs [compagnie théâtrale]. Coproduction Les tréteaux de France - CDN, Le Ciel – Scène européenne pour l'enfance et la jeunesse, La Minoterie - Scène conventionnée d'intérêt national Art enfance jeunesse – Dijon. Soutien Théâtre des Bergeries – Noisy-le-Sec, Saint-Martin-d'Hères en scène – L'heure bleue – Saint-Martin-d'Hères, Le Grand R – Scène nationale – La Roche-sur-Yon [85], Le Pacifique – CDN – Grenoble. Remerciement Guillaume Cousin, doMino – Plateforme jeune public Auvergne-Rhône-Alpes, Fanny Duchet, Aude Pelletier, Hélène Py, Gaia Riet, Moszkowski, Pauline Rivet, Charlotte Vinson, Groupe des 20 Ile-de-France, Les classes de Fatima Jibrani et d'Agathe Lecœur de CAP et de Terminale Lycée Professionnel Théodore Monod de Noisy-le-Sec, la classe de CM1 de Jérémie Koffi de l'école Jean Macé de Lyon - 6ème, la classe de CM2 de Fabien Cuilliera de l'école Pierre Leranard de Noisy-le-Sec, les velleurs [compagnie théâtrale] est conventionnée par la DRAC Auvergne-Rhône-Alpes, la Région Auvergne-Rhône-Alpes, le Département de l'Isère et la Ville de Grenoble. **S.O.N.I.A** - Production Compagnie Oh ! Oul... Coproduction Le Grand Bleu - Scène conventionnée d'intérêt national « Art, enfance, jeunesse » - Lille, Le Théâtre des Bergeries - Noisy-le-Sec, Le Centre de Recherche de Paris-Saclay (en cours), Les Tréteaux de France (en cours), Diffusion Scène Nationale de Saint-Quentin en Yvelines, L'Onde-Vieljeux Théâtre national (en cours). Depuis septembre 24, la compagnie Oh ! Oul... est compagnie associée au Grand Bleu, scène conventionnée d'intérêt national art, enfance, jeunesse - Lille, pour trois saisons. Elle est artiste associée au Théâtre des Bergeries - Noisy-le-Sec pour 3 saisons depuis septembre 2025. La Compagnie Oh ! Oul est conventionnée par le ministère de la Culture DRAC Ile de France. **FAST** - Production IN11 Théâtre. Coproduction Pierre de Luna, Centre dramatique national, Centre culturel de Dinant, Centre La Coop asbl et Shelter Prod. Partenariat Centre culturel Wolubilis, Centre culturel de Berchem-Sainte-Agathe et Koekelberg/Archipel 19, la Roseraie, Théâtre de la Montagne Magique, Service culture de la Commune d'Ivelles, Ville de Bruxelles, Théâtre Jean Vilar de Vitry-sur-Seine, Théâtre des Doms, achAct asbl et la Sonoma. Avec le soutien du Service du théâtre de la Fédération Wallonie Bruxelles, de la COPOL de WBI/WBD et de l'Institut de la culture, ING et du tax-shelter du gouvernement fédéral belge. **CHÈRE ÉCHARPE** – Production L'Embellie. Soutien Région Hauts-de-France, Département du Pas-de-Calais, Département du Nord, DRAC Hauts-de-France, Département de Seine Saint Denis, Commune de Steenwerck, SPEDIDAM, La Filieuse Scène culturelle de Loos, Le Théâtre de l'Oiseau-Mouche – Roubaix, Le Théâtre Dunois – Paris, Le Temple – Bruay-la-Buissière. Coproduction Le Grand Bleu – Scène conventionnée d'intérêt national « Art, enfance, jeunesse » - Lille, Centre Culturel Houdremont - La Courneuve, Théâtre du champ exquis Scène conventionnée d'intérêt national art, enfance, jeunesse - Blainville-sur-Orne.

MERVEILLE – Production Comédie de Béthune - CDN Hauts-de-France et Compagnie 13/31. Coproduction Les Tréteaux de France - CDN, Le Quai des rêves, Lamballe-Armor, Théâtre du Champ au Roy – Guingamp – Scène conventionnée d'intérêt national pour le théâtre, Culture Commune - Scène nationale du Bassin minier du Pas-de-Calais. Avec le soutien de la ville de Dinard. La Compagnie 13/ 31 est conventionnée par le ministère de la Culture - DRAC de Bretagne, avec le soutien de la Région Bretagne et du Département des Côtes d'Armor. **L'OMBRE DES GRANDS ARBRES** - Production C^o Illimitée. Coproduction La rose des vents - Scène nationale Villeneuve d'Ascq Lille Métropole, La Course – Scène nationale de La Rochelle, MAC - Scène nationale de Créteil, Le Grand Bleu - Scène conventionnée d'intérêt national « Art, enfance, jeunesse » - Lille, Le 9-9 bis - Oignies, Ville d'Outreau, Théâtre Antoine Watteau de Nogent-sur-Marne. Soutien Dispositif LUM Sacem + Association des Scènes nationales, DRAC et région Hauts-de-France, CNM, Adami. **SENSIBLE** - Production C^o Un Château en Espagne. Coproduction et aide à la résidence L'arc, Scène nationale - Le Creusot, La Minoterie Scène conventionnée art, enfance, jeunesse - Dijon. Le Théâtre du Piliier - Giromagny. Soutien et aide à la résidence MA Scène nationale Pays de Montbéliard, Forum Jacques Prévert Scène conventionnée art, enfance, jeunesse – Carros, Le Grenier à Sel lieu culturel dédié à la rencontre entre art et innovation. Accueil en résidence Scène nationale – Besançon et Nouveau Théâtre de Besançon CDN – Besançon. Le spectacle bénéficie de l'aide à la production du Fond d'Aide à la création immersive CNC et de l'aide au projet de la DRAC Bourgogne-Franche-Comté. La compagnie Un Château en Espagne est soutenue par la Région Bourgogne-Franche-Comté dans le cadre de l'aide au rayonnement. Céline Schnepf est actuellement en résidence à l'arc. Scène nationale Le Creusot. **AZALINE SE TAIT** – Production les velleurs [compagnie théâtrale]. Coproduction Les tréteaux de France - CDN, Le Ciel – Scène européenne pour l'enfance et la jeunesse, La Minoterie - Scène conventionnée d'intérêt national Art enfance jeunesse – Dijon. Soutien Théâtre des Bergeries – Noisy-le-Sec, Saint-Martin-d'Hères en scène – L'heure bleue – Saint-Martin-d'Hères, Le Grand R – Scène nationale – La Roche-sur-Yon [85], Le Pacifique – CDN – Grenoble. Remerciement Guillaume Cousin, doMino – Plateforme jeune public Auvergne-Rhône-Alpes, Fanny Duchet, Aude Pelletier, Hélène Py, Gaia Riet, Moszkowski, Pauline Rivet, Charlotte Vinson, Groupe des 20 Ile-de-France, Les classes de Fatima Jibrani et d'Agathe Lecœur de CAP et de Terminale Lycée Professionnel Théodore Monod de Noisy-le-Sec, la classe de CM1 de Jérémie Koffi de l'école Jean Macé de Lyon - 6ème, la classe de CM2 de Fabien Cuilliera de l'école Pierre Leranard de Noisy-le-Sec, les velleurs [compagnie théâtrale] est conventionnée par la DRAC Auvergne-Rhône-Alpes, la Région Auvergne-Rhône-Alpes, le Département de l'Isère et la Ville de Grenoble. **S.O.N.I.A** - Production Compagnie Oh ! Oul... Coproduction Le Grand Bleu - Scène conventionnée d'intérêt national « Art, enfance, jeunesse » - Lille, Le Théâtre des Bergeries - Noisy-le-Sec, Le Centre de Recherche de Paris-Saclay (en cours), Les Tréteaux de France (en cours), Diffusion Scène Nationale de Saint-Quentin en Yvelines, L'Onde-Vieljeux Théâtre national (en cours). Depuis septembre 24, la compagnie Oh ! Oul... est compagnie associée au Grand Bleu, scène conventionnée d'intérêt national art, enfance, jeunesse - Lille, pour trois saisons. Elle est artiste associée au Théâtre des Bergeries - Noisy-le-Sec pour 3 saisons depuis septembre 2025. La Compagnie Oh ! Oul est conventionnée par le ministère de la Culture DRAC Ile de France. **FAST** - Production IN11 Théâtre. Coproduction Pierre de Luna, Centre dramatique national, Centre culturel de Dinant, Centre La Coop asbl et Shelter Prod. Partenariat Centre culturel Wolubilis, Centre culturel de Berchem-Sainte-Agathe et Koekelberg/Archipel 19, la Roseraie, Théâtre de la Montagne Magique, Service culture de la Commune d'Ivelles, Ville de Bruxelles, Théâtre Jean Vilar de Vitry-sur-Seine, Théâtre des Doms, achAct asbl et la Sonoma. Avec le soutien du Service du théâtre de la Fédération Wallonie Bruxelles, de la COPOL de WBI/WBD et de l'Institut de la culture, ING et du tax-shelter du gouvernement fédéral belge. **CHÈRE ÉCHARPE** – Production L'Embellie. Soutien Région Hauts-de-France, Département du Pas-de-Calais, Département du Nord, DRAC Hauts-de-France, Département de Seine Saint Denis, Commune de Steenwerck, SPEDIDAM, La Filieuse Scène culturelle de Loos, Le Théâtre de l'Oiseau-Mouche – Roubaix, Le Théâtre Dunois – Paris, Le Temple – Bruay-la-Buissière. Coproduction Le Grand Bleu – Scène conventionnée d'intérêt national « Art, enfance, jeunesse » - Lille, Centre Culturel Houdremont - La Courneuve, Théâtre du champ exquis Scène conventionnée d'intérêt national art, enfance, jeunesse - Blainville-sur-Orne.

MERVEILLE – Production Comédie de Béthune - CDN Hauts-de-France et Compagnie 13/31. Coproduction Les Tréteaux de France - CDN, Le Quai des rêves, Lamballe-Armor, Théâtre du Champ au Roy – Guingamp – Scène conventionnée d'intérêt national pour le théâtre, Culture Commune - Scène nationale du Bassin minier du Pas-de-Calais. Avec le soutien de la ville de Dinard. La Compagnie 13/ 31 est conventionnée par le ministère de la Culture - DRAC de Bretagne, avec le soutien de la Région Bretagne et du Département des Côtes d'Armor. **L'OMBRE DES GRANDS ARBRES** - Production C^o Illimitée. Coproduction La rose des vents - Scène nationale Villeneuve d'Ascq Lille Métropole, La Course – Scène nationale de La Rochelle, MAC - Scène nationale de Créteil, Le Grand Bleu - Scène conventionnée d'intérêt national « Art, enfance, jeunesse » - Lille, Le 9-9 bis - Oignies, Ville d'Outreau, Théâtre Antoine Watteau de Nogent-sur-Marne. Soutien Dispositif LUM Sacem + Association des Scènes nationales, DRAC et région Hauts-de-France, CNM, Adami. **SENSIBLE** - Production C^o Un Château en Espagne. Coproduction et aide à la résidence L'arc, Scène nationale - Le Creusot, La Minoterie Scène conventionnée art, enfance, jeunesse - Dijon. Le Théâtre du Piliier - Giromagny. Soutien et aide à la résidence MA Scène nationale Pays de Montbéliard, Forum Jacques Prévert Scène conventionnée art, enfance, jeunesse – Carros, Le Grenier à Sel lieu culturel dédié à la rencontre entre art et innovation. Accueil en résidence Scène nationale – Besançon et Nouveau Théâtre de Besançon CDN – Besançon. Le spectacle bénéficie de l'aide à la production du

GRAND BLEU

spectacle vivant pour les nouvelles générations

**SCÈNE CONVENTIONNÉE D'INTÉRÊT NATIONAL
« ART, ENFANCE, JEUNESSE »**

RENSEIGNEMENTS & RÉSERVATIONS

La billetterie du Grand Bleu est ouverte :
du mardi au jeudi de 14h à 18h
et 1h avant les représentations.

T 03 20 09 88 44
billetterie@legrandbleu.com
legrandbleu.com

36 avenue Marx Dormoy 59000 Lille

Métro ligne 2 - Station Bois-Blancs

V'lille - Station Marx Dormoy

Suivez-nous sur les réseaux sociaux !

f@Théâtre Le Grand Bleu **@**@theatre_le_grand_bleu